

報道発表資料

(第2報：17：00 現在)

※下線部分が第1報からの変更箇所です。

2017年10月30日

NTT西日本 沖縄支店

台風22号による通信サービスへの影響について

NTT西日本沖縄支店（支店長：畔上 修一）では、台風22号通過に伴い、沖縄本島エリアにおいてパトロール（設備点検）による被災状況等の情報収集を行い、特定された被災箇所の復旧に努めております。

**17：00 現在、大規模な故障の発生はありませんが、強風による倒木や飛来物等に起因した通信ケーブル・電話柱の損傷及びお客様宅への引込線垂下がり等の影響により、電話及びインターネット接続等サービスが一部のお客様でご利用いただけない状況が発生**しております。

現在、NTTグループ総力を挙げて通信サービスの早期復旧に努めておりますが、**故障が広範囲に亘っており回復にはしばらく時間を要する見込み**です。

ご利用の皆さまには、大変ご不便をおかけいたしますが、何卒ご理解とご協力を頂きますようお願い致します。

現時点（2017年10月30日 17：00 現在）

1. 故障発生件数

	故障発生件数
沖縄本島エリア	約 500 件

2. 故障原因

**強風等に伴う倒木や飛来物等による通信ケーブル及びお客様宅への引込線等の損傷**

3. 復旧体制

**広域による受付体制の強化と復旧作業員・資機材等を集中し迅速な復旧に努めてまいります。**

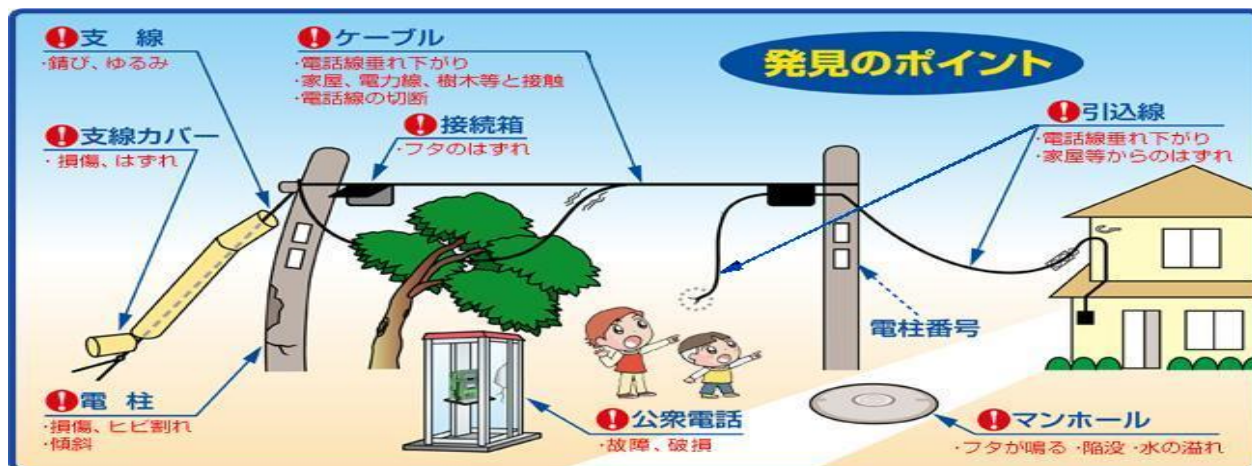
4. 回復見込み

NTTグループ総力を挙げて復旧作業に着手しておりますが、**新たな故障の申告が続いており、すべての回復にはしばらく時間を要する見込み**です。（状況が判明次第、第3報以降でお知らせいたします。）

《ご協力をお願い》

- ※ 故障受付『113』へのお問い合わせが集中し、一時的に電話が掛かりにくい場合がございます。その際は、恐れ入りますがしばらく経ってからお掛け直してください。
- ※ 通信サービスの復旧作業においては、電柱からそれぞれのお客様宅への引込線等の故障修理を実施します。ケーブルの中には、NTTビルからお客様宅それぞれにつながる芯線（光ファイバー、銅線）が入っており、それら1本1本の故障修理が伴うことから、復旧までに時間を要する場合があります。
- ※ 倒れた電柱や切れたり垂れ下がった通信ケーブル等を発見した場合は、局番なしの「113」へお知らせください。（携帯電話・PHSからは、「0120-444-113」へお知らせください。）

■お客さまがお気づきになったN T T設備に関する不安全状況をお知らせください



台風等による一時的な停電に伴う通信の途絶に備えて、携帯電話等の代替手段やお手持ちの通信機器に対応した予備電源（UPS、簡易バッテリー等）のご準備をお願いします。

詳しくはこちらをご覧ください（<http://www.ntt-west.co.jp/info/support/teiden.html>）

※お客様宅で一時停電があった場合、通信機器の OFF/ON をしていただくことによって、通信が回復する場合があります。一度すべての通信機器アダプターの抜き差しを行っていただきますようお願いいたします。