

台風24号による通信サービスへの影響について

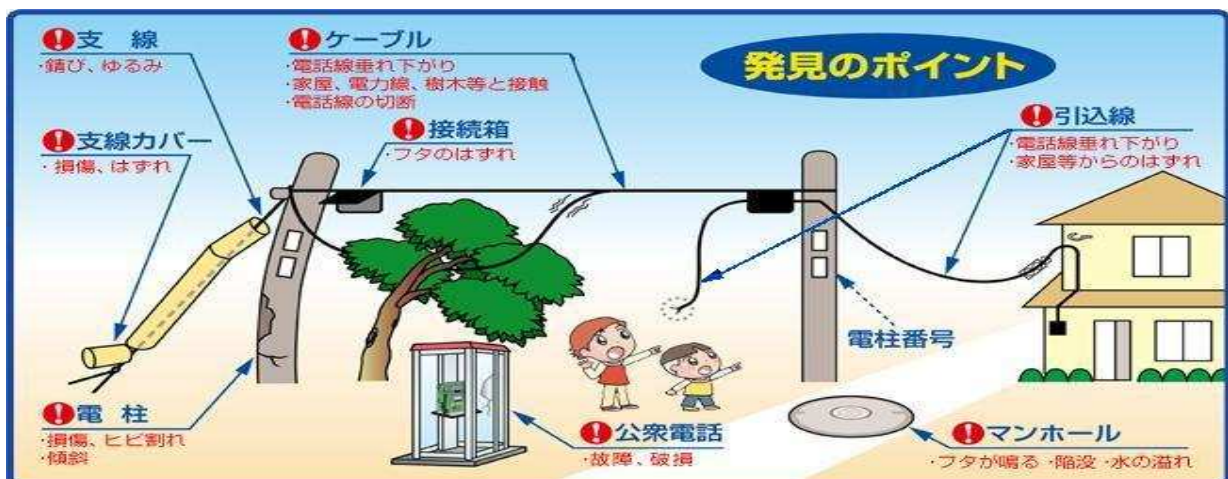
NTT西日本 鹿児島支店(支店長:榊原 寿治)では、台風24号の接近に備えて、2018年9月26日(水)15時00分に「NTT西日本 鹿児島支店 情報連絡室」を設置し、強風等による通信サービスへの被災に対する事前準備を進めています。

台風の進路によっては、通信サービスが甚大な被害を受け、故障の回復までに時間を要してしまうことが想定されますが、弊社といたしましては、県内の離島を中心に現地統制者と復旧作業員を先行配備するなどNTT鹿児島グループの総力を挙げて通信サービスの早期復旧に取り組んでまいりますので、お客様のご理解のほどよろしくお願いたします。

【ご協力のお願い】

1. 通信サービスの復旧作業においては、電柱からそれぞれのお客様宅への引込線等の故障修理を実施します。ケーブルの中には、NTTビルからお客様宅それぞれにつながる芯線(光ファイバー、銅線)が入っており、それら1本1本の故障修理が伴うことから、復旧までに時間を要する場合があります。
2. 倒れた電話柱や切れたり垂れ下がった通信ケーブル(電話線)等を発見した場合は、局番なしの『113』番へお知らせください。
※携帯電話、PHSからは『0120-444-113』へ

■お客様がお気づきになったNTT設備に関する不安全状況をお知らせください。



【別紙】

停電に伴う通信サービスへの影響について

停電発生時には、以下のとおり、一部の電話・通信サービスがご利用できなくなります。ご注意をいただきますようお願い致します。

1. 通信サービスへの影響

停電中は、お客様にて給電設備がない場合、発着信または接続ができなくなる主なサービスは、以下のとおりです。

(1) 電話系のサービス

- ・ ひかり電話
- ・ INSネット
- ・ 加入電話の一部^(注1)

(注1) ご家庭やオフィスの電源コンセントへ接続してご利用いただいている電話については、ご利用いただけない場合がございます。(コードレスホン、FAX、ビジネスホン、PBX(構内交換機)等)

(2) インターネット系のサービス

- ・ フレッツ光
- ・ フレッツ・ADSL
- ・ フレッツ・ISDN
- ・ フレッツサービスをアクセスラインとする付加サービス 等

(3) 映像系のサービス

- ・ フレッツ・テレビ

(4) ビジネス系のサービス

- ・ ビジネスイーサ
- ・ 専用線
- ・ フレッツサービスをアクセスラインとする付加サービス

2. 停電中の通信手段について

停電対象エリアにお住まいの方で、停電により、電話系のサービスのご利用ができない場合は、公衆電話^(注2)、携帯電話等、他の通信手段をご利用ください。

(注2) 停電時においては、テレホンカードによる通話をご利用いただけません。なお、硬貨による通話についても、グレーの公衆電話機においては、内蔵バッテリーが枯渇した場合は、ご利用いただけません。
(緊急通報はご利用可能です。)

3. その他

停電復旧後に通信ができない場合は、一旦通信機器等の電源を切ってから、再度電源を入れると回復する場合があります。