

## 「タウンページ」兵庫県内全住戸・全事業所配布および 別冊「防災タウンページ」の発行と贈呈式について

西日本電信電話株式会社 兵庫支店（支店長：上村 幸太郎、以下 NTT西日本）と、NTTタウンページ株式会社（代表取締役社長：酒井 紀雄、以下 NTTタウンページ）は、兵庫県各版の「タウンページ」※1※2※3を作成しました。

また、NTTタウンページは、兵庫県（知事：井戸 敏三）協力のもと別冊「防災タウンページ」を作成しました。

ついては、完成の報告を兼ね贈呈式を、**2018年10月29日（月）に執り行いますのでお知らせいたします。**

**別冊「防災タウンページ」は兵庫県各版の「タウンページ」に同封のうえ、兵庫県内の全住戸・全事業所を対象にお届けしま**

**す。**※4

※1「タウンページ」は、NTT東日本・NTT西日本が発行する、職業別電話帳です。

※2NTTタウンページが企画、編集、生産、配達をしております。

※3 兵庫県各版とは、神戸市東部版、神戸市北・兵庫区版、神戸市須磨・長田区版、神戸市西部版、明石市版、兵庫県阪神南版、兵庫県阪神北版、兵庫県丹波版、兵庫県東播磨版、兵庫県北播磨版、兵庫県中播磨版、兵庫県西播磨版、兵庫県尼崎市版、兵庫県但馬地方版、兵庫県淡路地方版、の15版です。

※4 お届けできない場合もありますので、お届け希望の方は下記「タウンページセンタ」までお問い合わせください。

### 1.贈呈式の概要

#### ■兵庫県贈呈式

##### (1)日時・場所

【日時】 2018年10月29日（月） 10：00～10：30

【場所】 兵庫県庁 （兵庫県神戸市中央区下山手通5丁目10番1号）

##### (2)出席予定者

【兵庫県】

早金 孝 防災監 他

【NTT西日本】

兵庫支店長 上村 幸太郎

【NTTタウンページ】

常務取締役 吉松 康夫 他

## 2. 「タウンページ」の概要

### 〈特徴〉

- ① 兵庫県内では、「タウンページ」のお届けを兵庫県内の全住戸・全事業所を対象に実施します。
- ② 表紙は各エリアの特集を意識して作成し、地域ごとに注目していただけるようなデザインとしました。
- ③ 巻頭特集は行政・関係団体・大学（共同研究）と協力し各エリアにあつた内容を紹介しています。

神戸市4版 … 「神戸のちょっといい暮らし」 甲南大学との共同研究

淡路版 … 「いいとこもつと淡路島」

播磨4版、明石市版、丹波版、但馬版 … 「セカンドライフ」

阪神エリア3版 … 「甲子園の歴史・酒蔵に行こう」 武庫川女子大学との共同研究

### 〈表紙〉



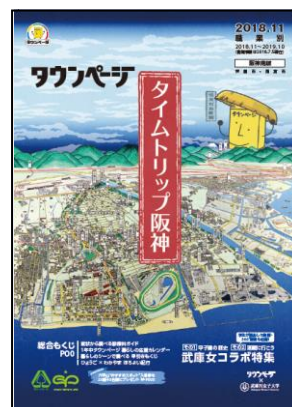
神戸市エリア



淡路エリア



播磨・明石・丹波・但馬エリア



阪神エリア

### 〈巻頭特集〉



神戸市エリア



淡路エリア



播磨・明石・丹波・但馬エリア



阪神エリア

### 3. 別冊「防災タウンページ」の概要

〈特徴〉

- ① 万一災害が発生した時、持ち出しやすいよう軽量でコンパクトな、B5サイズの防災情報誌にしました。
- ② 日々の備えから災害発生後に活用できる情報まで、防災に関する情報を収録しました。
- ③ 巻末の指定緊急避難場所・指定避難所マップには、**携帯電話等の電池切れの場合を想定し、公衆電話の設置場所も掲載**しました。
- ④ 表紙は、エリアごとに親近感のあるものとし、利用促進につながる内容にしました。
- ⑤ 特徴のある仕様として1年を通して使えるカレンダー型防災タウンページを作成しました。

神戸市4版 … 「神戸復興シンボル鉄人28号」を表紙に掲載し、2019年9月まで使えるカレンダー型  
淡路版 … 2019年10月まで使えるカレンダー型

〈表紙〉



神戸市エリア (カレンダー型)



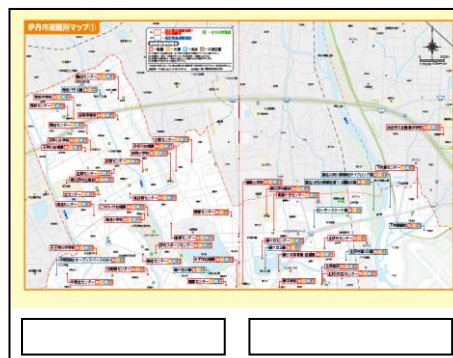
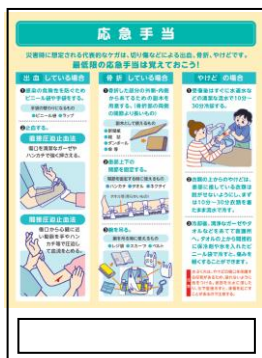
淡路エリア (カレンダー型)



伊丹市



姫路



別冊「防災タウンページ」の記事、避難所マップ



カレンダー型防災タウンページ

## 4. 発行部数・規格

「タウンページ」「防災タウンページ」

版名（収録地域）	発行部数	防災タウンページ規格
神戸市東部版 神戸市北・兵庫区版 神戸市須磨・長田区版 神戸市西部版	859,000部	B5判、フルカラー、カレンダー型
明石市版	150,000部	B5判、フルカラー、タテ型
尼崎市版	268,000部	B5判、フルカラー、タテ型
阪神南部版 (西宮市、芦屋市)	302,000部	B5判、フルカラー、タテ型
阪神北部版 (伊丹市、宝塚市、川西市)	292,000部	B5判、フルカラー、タテ型
丹波版 (篠山市、三田市、丹波市)	98,000部	B5判、フルカラー、タテ型
東播磨版 (加古川市、高砂市、加古郡)	199,000部	B5判、フルカラー、タテ型
北播磨版 (小野市、三木市、加西市、加東市、西脇市、多可郡)	122,000部	B5判、フルカラー、タテ型
中播磨版 (姫路市、神崎郡)	285,000部	B5判、フルカラー、タテ型
西播磨版 (相生市、赤穂市、たつの市、赤穂郡、揖保郡、宍粟市、佐用郡)	116,000部	B5判、フルカラー、タテ型
淡路地方版 (淡路市、洲本市、南あわじ市)	78,000部	B5判、フルカラー、カレンダー型
但馬地方版 (朝来市、豊岡市、養父市、美方郡)	81,000部	B5判、フルカラー、タテ型

## 4. お届けについて

### ①お届け先・お届け方法

タウンページの別冊「防災タウンページ」は、兵庫県各版の「タウンページ」に同封し、兵庫県内の全住戸・全事業所を対象に、ポストインによりお届けします※5。

※5 お届けできない場合もありますので、お届け希望の方は下記「タウンページセンタ」までお問い合わせください。

## ②お届けに関するお客さまからのお問い合わせ先

タウンページセンタ

0120-506309

受付時間/平日 午前9:00～午後5:00

定休日/土・日・祝日・年末年始（12月29日～1月3日）

※携帯電話・PHSからもご利用いただけます。

電話番号をお確かめのうえ、お間違えのないようお願いいたします。

## 5. Web サイトへの掲載

### ① 「防災タウンページ」(web版) ※6への掲載

今回発行しましたタウンページの別冊「防災タウンページ」は、2018年11月より、以下のWebサイトからもご覧いただけます。

URL : <https://bosai.itp.ne.jp/>

※6

- ・「防災タウンページ (web版)」は、NTTタウンページが提供しています。
- ・「防災タウンページ (web版)」のご利用は無料です。ただし、インターネット接続にかかる回線・プロバイダーなどの契約および料金が別途必要です。

### ② タウンページライブラリー (タウンページ・ハローページ企業名編のWeb閲覧) ※7への掲載

今回発行の兵庫県各版「タウンページ」は、2018年11月より、以下のWebサイトからもご覧いただけます。

「タウンページライブラリー (タウンページ・ハローページ企業名編のWeb閲覧)」

URL : <http://www.denwacho.ne.jp/>

※7

- ・「タウンページライブラリー」は、NTT東日本・NTT西日本が提供しています。ご利用にあたって情報閲覧は無料ですが、インターネット接続に係る回線・プロバイダー等の契約および料金が別途必要です。
- ・パソコン・ブラウザなどの環境・設定により、正常に表示や動作がされない場合があります。
- ・「タウンページライブラリー」の情報は「タウンページ・ハローページ企業名編」の発行月にあわせて順次更新いたします。

## 【本件の内容に関するお問い合わせ先】

NTTタウンページ株式会社 関西営業本部 ソリューション営業部

TEL : (06) 6135-0750

※電話番号をお確かめのうえ、お間違えのないようお願いいたします。

【NTTタウンページ株式会社】 <http://www.ntt-tp.co.jp>

NTT東日本およびNTT西日本が発行する「タウンページ」等の電話帳の発行等に係る受託業務、店舗・企業情報および付加価値情報が検索できる独自事業の地域情報検索サイト「iタウンページ」サービス、その他電話番号情報およびこれに関連する各種情報の収集、各種データベース・システム構築等の事業を行っています。

※ニュースリリースに記載している情報は、発表日時点のものです。現時点では、発表日時点での情報と異なる場合がありますので、あらかじめご了承くださいとともに、ご注意をお願いいたします。