

(報道発表資料)

《第2報 13:00 現在》

※下線部分が第1報からの変更箇所です

2016年9月21日

NTT西日本鹿児島支店

台風16号による通信サービスへの影響について(第2報)

NTT西日本鹿児島支店(支店長:末吉 政宏)では、台風16号の通過に伴い県内全域においてパトロール(設備点検)による被災状況等の情報収集を行い、被災箇所の復旧に努めております。

13時現在、鹿児島近郊、大隅、南薩地域を中心に電話及びインターネット接続等サービスが、一部ご利用いただけない状況です。

現在、早期復旧に努めておりますが、故障が広範囲に亘っており回復にはしばらく時間を要する見込みです。ご利用の皆さまには、大変ご不便をお掛けいたしますが、何卒ご理解とご協力をいただきますようお願い申し上げます。

現時点(9月21日13:00 現在)で判明している被災状況は、以下のとおりです。

1. 故障発生状況(故障発生件数は、9月20日~21日9:00 までの累計)

	故障発生件数	回復件数	残件数
県内全域	約1,750件	約200件	約1,550件

※電話及びインターネット接続サービスが不通となっている件数です。

なお、垂水市の一部地域でケーブル故障により、固定電話がかからない(またはかかりにくい)状態になっております。

影響回線数:約700回線

復旧見通し:本日中の復旧見通しとなっております。

お客様周知:本故障については、垂水市防災無線を通してお客様周知を図っております。

2. 故障原因

強風等に伴う倒木や飛来物等による通信ケーブル及びお客様宅への引込線等の損傷

3. 復旧体制

広域による受付体制の強化と鹿児島近郊や大隅・南薩など故障が多いエリアを中心に、復旧作業
者・資機材等を集中し迅速な復旧に努めてまいります。

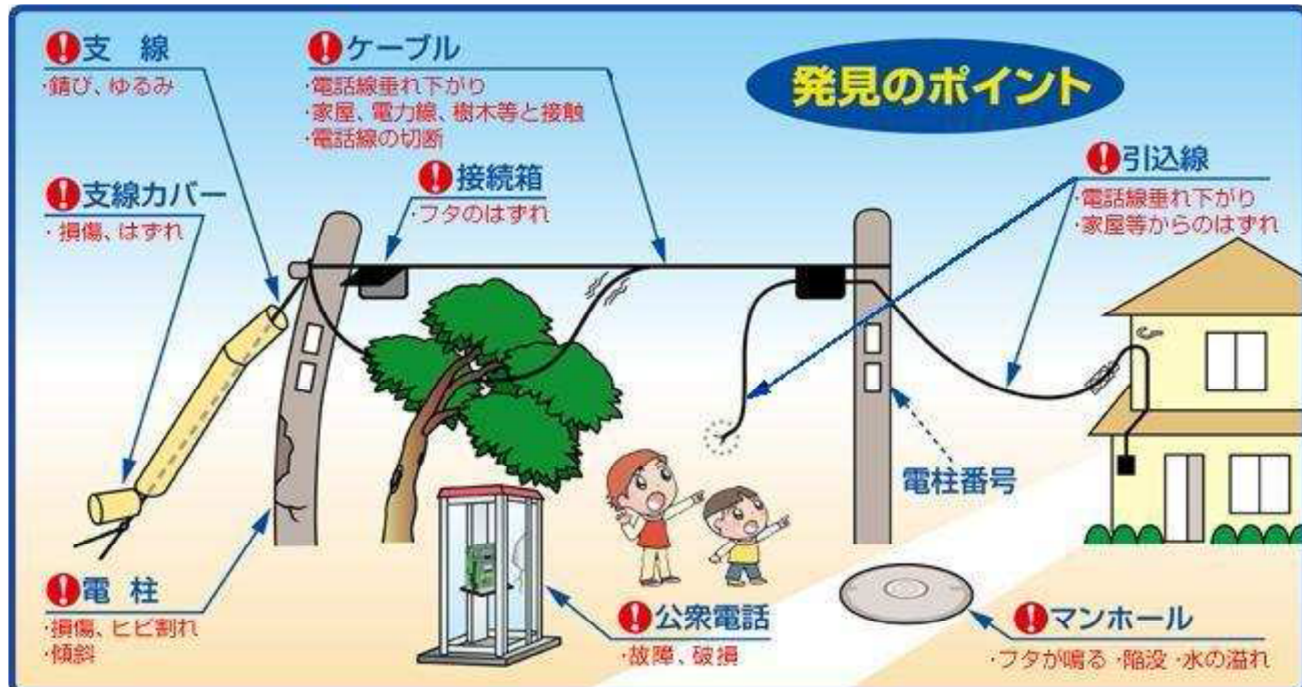
4. 回復見込み

総力を挙げて復旧作業に着手しておりますが、新たな故障の申告が続いており、すべての回復にはしばらく時間を要する見込みです。

状況が判明次第、第3報以降でお知らせいたします。

■ ご協力をお願い

- 故障受付『113 番』へのお問い合わせが一時的に集中し電話が掛かりにくい場合がございます。その際は、恐れ入りますがしばらく経ってからお掛けなおしてください。
- 通信サービスの復旧作業においては、電柱からそれぞれのお客様宅への引込線等の故障修理を実施します。ケーブルの中には、NTTビルからお客様宅それぞれにつながる芯線（光ファイバー、銅線）が入っており、それら1本1本の故障修理が伴うことから、復旧までに長時間を要する場合があります。
- 倒れた電話柱や切れたり垂れ下がった通信ケーブル（電話線）を発見した場合は、局番なしの『113』番へお知らせください。
※携帯電話、PHS からは『0120-444-113』へお知らせください。



台風等による一時的な停電に伴う通信の途絶に備えて、携帯電話等の代替手段やお手持ちの通信機器に対応した予備電源（UPS、簡易バッテリー等）のご準備をお願いします。

詳しくはこちらをご覧ください（<http://www.ntt-west.co.jp/info/support/teiden.html>）