

電柱への添架申請について「ケーブル（線条）」

◆以下、電柱添架申請用ホームページからお申込みをお願いいたします。

<https://www.setsubi-info.ntt-w.net/webTenga/select/show>

※お申込みには、弊社より各電気通信事業者様等に付与させていただくID、パスワードが必要です

電柱添架申請用ホームページから、電柱が選択できない場合に限り、当社が所有する電柱へケーブル(線条)を添架する際は、以下に定める添架申請書類を当社添架申込窓口へ送付いただきますようお願いいたします。

(※申請書送付先はHPトップページの申請窓口一覧をご確認ください)

1. 添架申請時に提出いただく書類

<基本様式（必須）>

- ①様式（3）添架（変更）申請書兼添架内諾承認願（線条）
- ②様式（5）添架施設明細書（線条）
- ③様式（6）私有地等添架使用に関する調整完了報告書
- ④添架経路図（平面図 縮尺500分の1程度）：様式は任意
- ⑤様式（14）写真 ※指定の様式でなくても可
- ⑥様式（14-1）添架工法図（標準装柱図）※指定の様式でなくても可

<他社の設備と一束化による申請の場合>

- ⑦様式（6-1）一束化同意書

<初回の添架申請時、もしくは内容に変更があった場合>

- ⑧様式（15）責任分担表

<申請内容が該当する時に提出いただく書類>

- ⑨様式（7）電柱建替補強申請書
- ⑩様式（7-1又は7-2）単独支線の設置申請書、支線の共用申請書
- ⑪様式（12）突き出し金物設置申請書

2. 添架工事着工時に提出いただく書類

- ①様式（8）添架工事着工届

3. 添架工事完了時に提出いただく書類

- ①様式（8-1）添架工事完了届
- ②様式（14）写真

4. 添架設備撤去時に提出いただく書類

- ①-1様式（3）添架（変更）申請書兼添架内諾承認願（線条） ※契約の一部を廃止する場合に使用
- ①-2様式（10）添架契約解約申請書 ※全契約を解約する場合に使用
- ②様式（5）添架施設明細書（線条）
- ③様式（6）私有地等添架使用に関する調整完了報告書
- ④様式（14）写真

※撤去工事の進捗に応じて2. 添架工事着工時に提出いただく書類及び3. 添架工事完了時に提出いただく書類のご提出をお願いいたします。

1. 添架申請時に提出いただく書類

< 記入例 >

赤点線枠内の赤字部分をご記入ください

様式 3

添架（変更）申請書 兼 添架内諾承認願（線条）

申請年月日は必ず
ご記載ください。

2022年 4月 1日

会社名及び申請者氏名をご記載
ください。

契約会社名： 株式会社〇〇〇〇 社
氏名： 大阪 太郎 印
※押印省略の場合は印を削除

参考資料①をご参照ください。

課名・役職等
ございましたらご記
載ください。

貴社所有の電柱に当社の 通信用光ケーブル 線を添架（変更）させていただきたく、関係書類を添えて
下記のとおり申請いたしますので契約（変更）・内諾方取り計らい願います。

なお、添架工事の実施方法その他添架に関する諸条件については、全て貴社の指示されるところに従い、異議を申し述べない
ことを誓約いたします。

記

添架を希望する電柱の住所（道路
上の場合は直近の住所）をご記
載ください。

1. 添架施設の位置 大阪府大阪市〇〇区〇〇1-2-3から1-2-9付近まで
2. 添架電柱本数、条数 3 本 3 条
3. 添架（一東化）電柱本数、条数 3 本 3 条
4. 添架設備及び電柱番号 別紙「添架施設明細書」のとおり
5. 添架工事予定期間 自 2022年5月1日
至 2022年5月31日
6. 発注元責任者及び連絡先 住所 〒530-0001 大阪府大阪市△△区〇〇4-5-6 株式会社〇〇〇〇
氏名 〇〇課 大阪 太郎（材カ 知）
電話番号 06-※※※※-※※※※
7. 工事施工業者 住所 大阪府大阪市☆☆区〇〇7-8-9
会社名 株式会社〇〇通信
責任者名 梅田 一郎
電話番号 06-☆☆☆☆-☆☆☆☆
8. 添付書類

課名・役職等ございましたらご記載ください。

フリガナの記載をお願いいたします。

住所の丁目、番地に関しては漢字ではなく
数字とハイフン記載いただくようお願いいた
します。
良い例 ○ 大須6-2-1
悪い例 × 大須六丁目二番地一

- (1) 写真
- (2) 添架工法図（標準装柱図）
- (3) 添架経路図（平面図 縮尺500分の1程度）
- (4) 私有地等添架使用に関する調整完了報告書
- (5) 一東化同意書（一東化による申請の場合）

9. 添架に伴う費用

添架により発生する現場調査、添架工事中又は実施後の立会い、検査に要する費用及び貴社補強工事等に伴う土地使用料、
道路占用料は、当方において全額負担します。

10. その他（特記事項）

内諾の（要・否）・・・道路管理者からの要請により内諾が必要となった場合

・個人情報の取扱いについてNTT西日本からのお願い

本書記載の個人情報については、電柱添架の可否の検討、電柱添架施設の管理、電柱添架内諾通知などの電柱添架にかかる
通知、電柱添架施設変更の（変更・撤去、解除）手続き、その他電柱添架に関する業務に必要な範囲内で利用します。

< 記入例 >

 赤点線枠内の赤字部分をご記入ください

様式5

添呈施設明細書(別添)

申請年月日は必ず
ご記載ください。

年月日 2022 年 4 月 1 日

会社名 株式会社〇〇〇〇

No. 1

| NTT設備 | | 添呈施設 | | | | | | | 不平衡重 | | 記事 | | |
|-------|-------------|--------|----|----------|-------|-------|----------|----------|--------------|----|----|----------|------------|
| 線路名 | 電柱番号 | ケーブル本体 | | つり線(支持線) | | | 集合 外径 | 積算 重量 | 束数 | 有無 | | 解決 方法 | |
| | | 線種 | 外径 | 材質 | 構成 | 外径 | | | | | | | 設計張力 |
| 本局 | 100 | 〇〇 | 〇〇 | 鋼より線 | 7/2.3 | 8.9mm | 16.38KN | 〇〇 | 250kg /km | 1 | 無 | | 新規 |
| 本局 | 100 L1 | 〇〇 | 〇〇 | 鋼より線 | 7/2.3 | 8.9mm | 16.38KN | 〇〇 | 250kg /km | 1 | 無 | | 増架 (増設) |
| 本局 | 100 L1R1 | 〇〇 | 〇〇 | 鋼より線 | 7/2.3 | 8.9mm | 16.38KN | 〇〇 | 250kg /km | 1 | 無 | | 増架 (増設) |
| | | | | | | | | | | | | | |
| | | | | | | | | | | | | | |
| | | | | | | | | | | | | | |
| | | | | | | | | | | | | | |

各添架物についての
詳細をご記載ください。

NTTの電柱名・電柱
番号をご記載くださ
い。

新規/増架(増設)/
一東化/他社一東
化をご記載ください。

< 記入例 >

 赤点線枠内の赤字部分をご記入ください

申請年月日は必ず
ご記載ください。

様式6

私有地等 添架使用に関する調整完了報告書

No. 1
2022年 4 月 1 日

西日本電信電話株式会社
関西支店長 殿

参考資料①をご参照ください。

会社名及び申請者氏名をご記載
ください。

契約会社名 株式会社〇〇〇〇
氏名 大阪 太郎 等社印
※押印省略の場合は印を削除

貴社電柱への添架（支線設置等を含む）申請に伴い、下記のとおり、関係する私有地等土地所有者及び道路管理者等との調整が完了したことを報告いたします。

| No. | 線路名 | 電柱番号 | 調整内容 | 調整相手 | 特記 |
|-----|-----|-------------|-------------------|------------------------------|----|
| 1 | 本局 | 100 | NTT柱への添架 支線の設置 | 一般土地所有者・道路管理者 道路以外の公有地管理者 | |
| 2 | 本局 | 100 L1 | NTT柱への添架 支線の設置 | 一般土地所有者・道路管理者 道路以外の公有地管理者 | |
| 3 | 本局 | 100 L1R1 | NTT柱への添架 支線の設置 | 一般土地所有者・道路管理者 道路以外の公有地管理者 | |
| | | | NTT柱への添架 支線の設置 | 一般土地所有者・道路管理者 道路以外の公有地管理者 | |
| | | | NTT柱への添架 支線の設置 | 一般土地所有者・道路管理者 道路以外の公有地管理者 | |

NTTの電柱名・電柱番号をご記載
ください。

添架工事は、着工前に当社において上記各土地所有者と調整、所定の手続き（土地所有者等への工事施工許可、道路使用許可書の取得を含む）を実施し、必ず了解を得たのち実施いたします。

添架、及び工事に伴い発生した土地所有者等からの要望、電柱移設等を含めた苦情等、トラブルの一切について、当社において責任を持って対応し解決いたします。

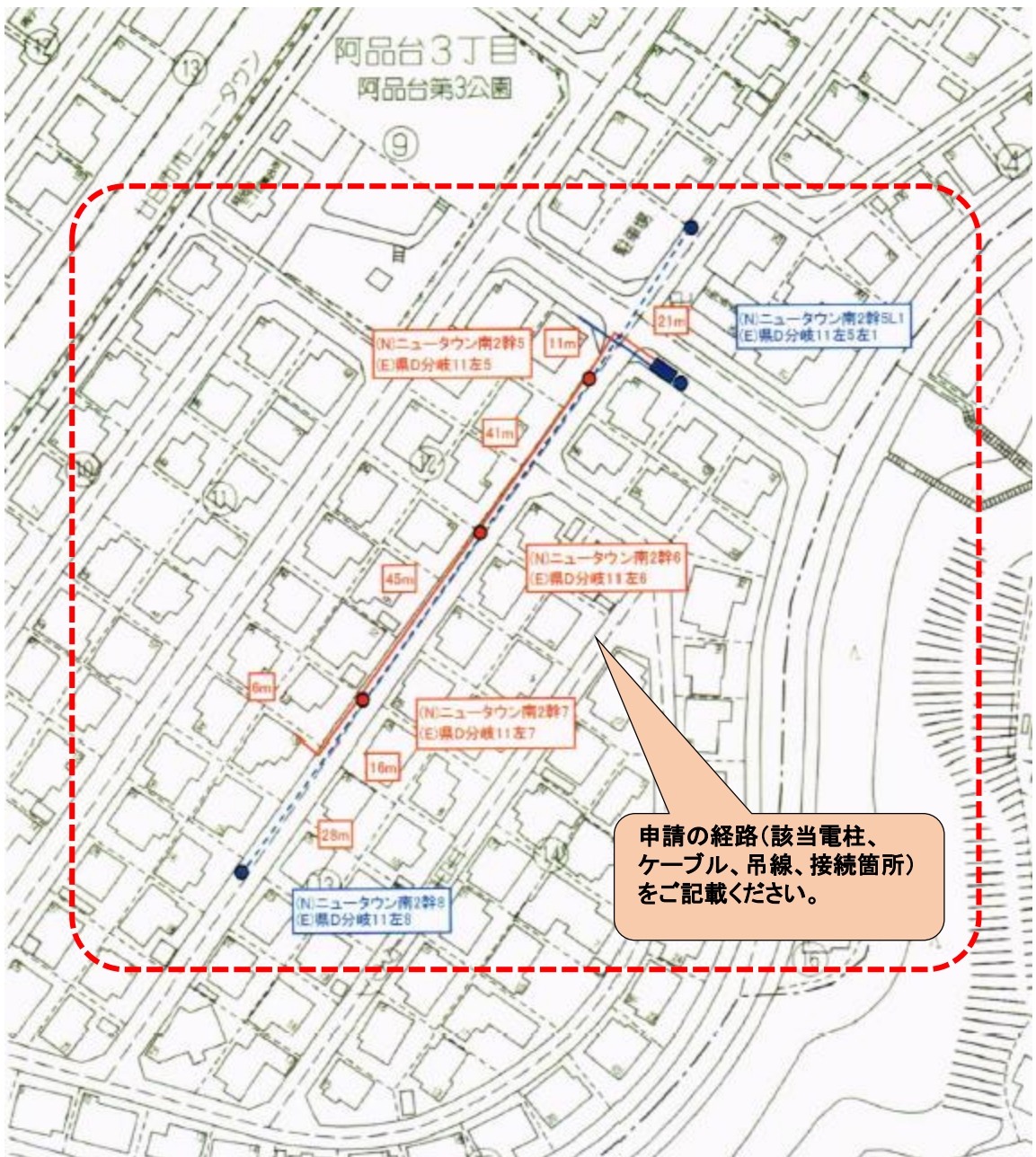
また、貴社の要請に応じ関係書類（土地所有者との調整記録、道路占用許可書、道路使用許可書、行政財産使用許可書等）を提出いたします。

< 記入例 >



赤点線枠内の赤字部分をご記入ください

添架経路図（平面図）の作成をお願いいたします



< 記入例 >



赤点線枠内の赤字部分をご記入ください

添架電柱本数分の資料が必要です。

施工前の写真を貼付してください。

様式14

※指定の様式でなくても可

写真

NTTの電柱名・電柱番号をご記載ください。

申込書添付書類（電柱）
線路名 本局 電柱番号 100

（電柱全体写真）



- ・カラー写真を掲載ください。
- ・添架ポイントがはっきり判るように撮影。
- ・電柱地際（根元）から電柱頭部まではっきり判るように撮影。
- ・NTT通信線、その他事業者線との上下離隔が判るように撮影。



カラー写真を掲載ください。
電柱番号がはっきり判るように撮影。
道路側より、NTT西日本ケーブルに対して正面より撮影。

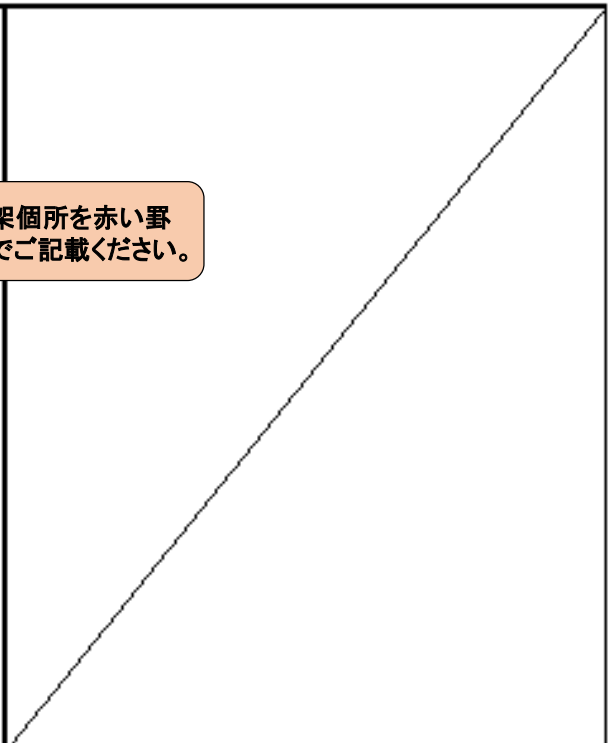
（取付点拡大写真1）

（取付点拡大写真2）



添架箇所を赤い野線でご記載ください。

カラー写真を掲載ください。
取付位置の拡大写真を掲載下さい。



< 記入例 >



赤点線枠内の赤字部分をご記入ください

工法図内へ記入をお願いいたします

様式14-1

※指定の様式でなくても可

NTTの電柱名・電柱番号等について
ご記載ください。
(Noは任意でご記載ください)

添架工法図 (標準装柱図)

| | | | | | | | |
|----|---|----------------|--------|--------------|------------|-----|----------------------|
| NO | 1 | 添架希望 電柱名・番号 | 局前 100 | 単独柱 共架柱の別 | 単独柱 共架柱 | 所在地 | 大阪府大阪市○○区 ○○1-2-3 |
|----|---|----------------|--------|--------------|------------|-----|----------------------|

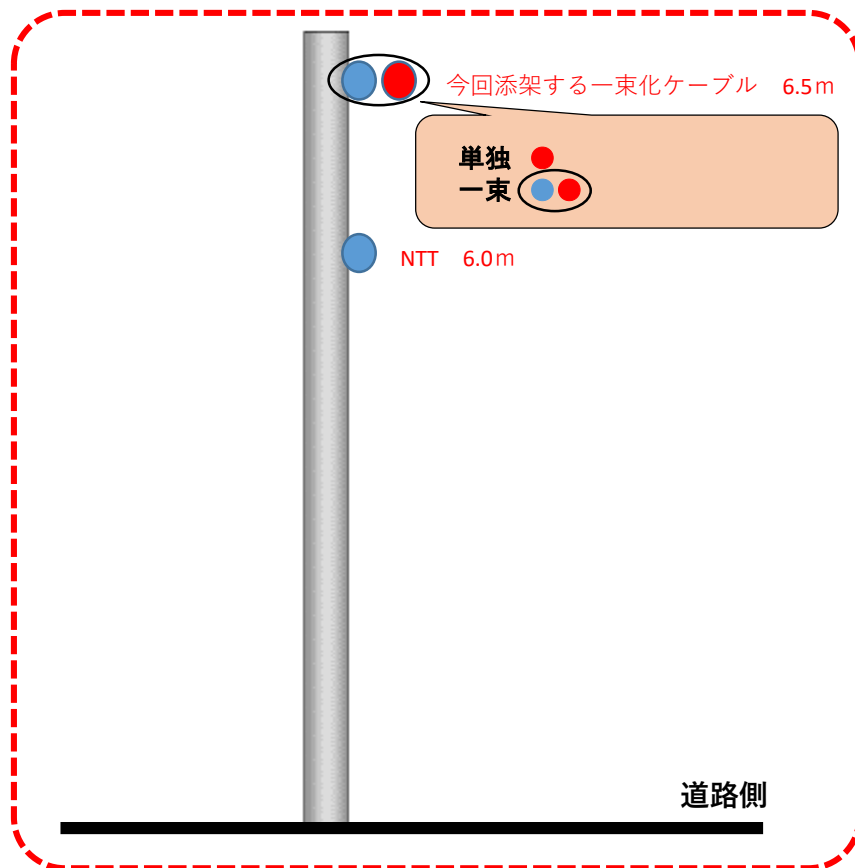
1. 調査年月日 2022年 4月 1日

2. 添架位置図

※地上高及び各電線類、工作物との離隔を測定し記入すること。

※添架予定ポイント (添架完了ポイント) を赤色等で明示。

※道路が電柱の右側になるように記入すること。



3. その他特記事項

※添架工事完成時に、申請時の添架ポイント等に変更がある場合は、添架位置図を修正し、その理由を特記事項へ記入すること

必要に応じてご記載
ください。

< 記入例 >



赤点線枠内の赤字部分をご記入ください

様式 6-1

一東化同意書

申請年月日は必ず
ご記載ください。

2022 年 4 月 1 日

西日本電信電話株式会社

関西 支店長 殿

参考資料①をご参照ください。

会社名及び申請者氏名をご記載
ください。

株式会社△△△△

氏名 浪速 三郎

※押印省略の場合は印を削除

等社印

以下の会社の線条を束ねて添架することについて、同意します。

なお、当該一東化設備及びそれに関わる設備（ケーブル等）についての取扱いについては、以下の会社が責任をもって対処します。

記

1. 一東化を実施する会社名
2. 添架(一東化)電柱本数、条数
3. 添架設備及び電柱番号 別紙「添架施設明細書」のとおり
4. 一東化の形態(ケーブリング・ラッシング・その他)その他: ラッシング
5. 当該一東化設備に関する維持管理責任

株式会社〇〇〇〇

3 本

1 条

いずれかへ〇印を入れ、その他の
場合はこちらへご記載ください。

当該一東化設備に関する維持管理に係る全ての責任は以下の会社が負います。

・会社名

株式会社〇〇〇〇

・住所

大阪府大阪市△△区〇〇4-5-6

・責任者

代表取締役 社長 大阪 太郎

6. その他

一東化を解除し、単独でN T T 西日本電柱に添架する形態となった場合は、別途「添架(変更)申請書兼添架内諾承認願」により申し込みを行います。

・個人情報の取扱いについて N T T 西日本からのお願い

本書記載の個人情報については、電柱添架の可否の検討、電柱添架施設の管理、電柱添架内諾通知などの電柱添架にかかる通知、

電柱添架施設変更の(変更・撤去、解除)手続き、その他電柱添架に関する業務に必要な範囲内で利用します。

< 記入例 >



赤点線枠内の赤字部分をご記入ください

住所の丁目、番地に関しては漢字ではなく数字とハイフン記載いただくようお願いいたします。

良い例 ○ 大須6-2-1

悪い例 × 大須六丁目二番地一

様式15

責任分担表

申請年月日は必ずご記載ください。

2022年 4月 1日現在

| | | |
|-------------------------|-----|---|
| 契約者 (会社名等) | 住所 | 〒△△△-●●●●● 大阪府大阪市△△区○○4-5-6 |
| | 氏名 | 株式会社○○○○ 代表取締役 社長 大阪 太郎 |
| | TEL | 06-※※※※-※※※※ |
| 上記以外の連絡先 (部署名・担当者名等) | 住所 | 〒△△△-●●●●● 大阪府大阪市△△区○○4-5-6 株式会社○○○○ |
| | 氏名 | ケーブル部 ケーブル担当 有線 太郎 |
| | TEL | 06-※※※※-※※※※ |
| 請求書送付先 | 住所 | 〒△△△-●●●●● 大阪府大阪市△△区○○4-5-6 株式会社○○○○ |
| | 氏名 | 会計部 経理担当 |
| | TEL | 06-※※※※-※※※※ |
| 保守責任者 | 住所 | 〒△△△-●●●●● 大阪府大阪市☆☆区○○7-8-9 |
| | 氏名 | 株式会社○○通信 梅田 一郎 |
| | TEL | 06-☆☆☆☆-☆☆☆☆ |

<申請内容が該当する時に提出いただく書類>

<記入例>



赤点線枠内の赤字部分をご記入ください

様式7

電柱建替補強申請書

申請年月日は必ず
ご記載ください。

2022年 4月 1日

西日本電信電話株式会社

関西 支店長殿

参考資料①をご参照ください。

会社名及び申請者氏名をご記載
ください。

株式会社〇〇〇〇
氏名 大阪 太郎
※押印省略の場合は印を削除

等社印

貴社所有の電柱に対する当社電気通信線の添架を申し込みましたところ、添架するためには、以下の電柱を建替え若しくは補強する必要があるとの貴社からの回答がありましたので、貴社において工事を実施していただくよう申請いたします。
なお、工事に要する費用については、当社負担とし貴社からの請求額を期日までに支払うことといたします。

| 線路名 | 電柱建替え及び補強希望場所 | |
|-----|---------------|---------|
| | 建替・補強区分 | 電柱番号 |
| 本局 | 建替 | 100L1 |
| 本局 | 補強 | 100L1R1 |
| | | |
| | | |
| | | |
| | | |
| | | |
| | | |
| | | |
| | | |
| | | |
| | | |
| | | |
| | | |
| | | |

・個人情報の取扱いについてNTT西日本からのお願い
本書記載の個人情報については、電柱添架の可否の検討、電柱添架施設の管理、電柱添架内諾通知などの電柱添架にかかる通知、電柱添架施設変更の（変更・撤去、解除）手続き、その他電柱添架に関する業務に必要な範囲内で利用します。

< 記入例 >



赤点線枠内の赤字部分をご記入ください

様式 7 - 1

単独支線の設置申請書

申請年月日は必ず
ご記載ください。

2022 年 4 月 1 日

西日本電信電話株式会社

関西 支店長殿

参考資料①をご参照ください。

株式会社〇〇〇〇

氏名 大阪 太郎

等社印

※押印省略の場合は印を削除

貴社所有の電柱に対し当社電気通信線の添架を行うにあたり、当該電柱に支線設置が必要であることから、当社単独支線の設置を了承して頂きたく下記のとおり申請いたしますのでよろしく取り計らい願います。

記

1. 設備の所有区分及び工事実施区分

下表に記す支線設置の希望箇所（当該電柱）において、当社所有の支線を当社の工事により支線設置することとします。

また、貴社又は第三者から確認できる位置に当社を識別する所定の表示札等を取り付けることとします。

2. 申請必要書類

本申請に当たり当該の道路占用許可、私有地等所有者の同意取得の証として、「私有地等線条添架使用に関する調整完了報告書」を別途添付します。

3. 工事及び保守管理の責任

支線の設置に伴う当社所有の支線の施工については、仕様物品及び工事方法等貴社技術基準に基づき工事を実施し、工事完成後は貴社所有の当該電柱の安全性を考慮し貴社の検査を受けることとします。支線設置に伴い生じた貴社の検査及び工事中の立会いに係る費用については当社負担とし、貴社からの請求額を期日までに支払うこととします。

また、当社支線の設置に伴う第三者からの苦情若しくは事故等においては、当社が責任を持って対応することとします。

なお、貴社所有の電柱が車両事故若しくは天災等により、緊急を要す工事が発生し当社所有の支線の工事を要する場合は、迅速に責任を持って貴社との工事調整及び措置等の対応を実施することとします。

※ 緊急を要する場合の当社連絡先は、以下のとおりとします。

①会社名: 株式会社〇〇〇〇 ②役職等: 社員 ③氏名: 有線 太郎 ④電話NO: 06-※※※※-※※※※

4. その他

当社支線の設置に伴ない発生する、道路占用料若しくは土地使用料等の請経費については、当社により道路管理者若しくは土地所有者等の対応を行い、当社負担により支払うこととします。

| 線路名 | 支線設置の希望場所 | |
|-----|-----------|---------|
| | 上部・下部仕様 | 電柱番号 |
| 本局 | 30CR・Sアンカ | 100L1R1 |
| | | |
| | | |
| | | |

・個人情報の取扱いについてNTT西日本からのお願い

本書記載の個人情報については、電柱添架の可否の検討、電柱添架施設の管理、電柱添架内諾通知などの電柱添架にかかる通知、電柱添架施設変更の（変更・撤去、解除）手続き、その他電柱添架に関する業務に必要な範囲内で利用します。

< 記入例 >

赤点線枠内の赤字部分をご記入ください

様式 7 - 2

支線の共用申請書

申請年月日は必ず
ご記載ください。

2022 年 4 月 15 日

西日本電信電話株式会社

関西 支店長殿

参考資料①をご参照ください。

株式会社〇〇〇〇
氏名 大阪 太郎
※押印省略の場合は印を削

等社印

貴社所有の電柱に対し当社電気通信線の添架を行うにあたり、当該電柱に支線設置が必要であり、「単独支線の設置申請書」(2022年4月1日)により設計等の検討を実施した結果、当社単独支線の設置が困難であることから、貴社所有の下部支線を共用させていただきます。下記のとおり申請いたします。

記

1. 設備の所有区分及び工事実施区分

下表に記す支線設置の希望箇所(当該電柱)において、当社所有の支線を当社の工事により支線設置することとします。また、貴社又は第三者から確認できる位置に当社を識別する所定の表示札等を取り付けることとします。

2. 申請必要書類

本申請に当たり当該の道路占用許可、私有地等所有者の同意取得の証として、「私有地等線条添架使用に関する調整完了報告書」を別途添付します。

3. 工事及び保守管理の責任

支線の設置に伴う当社所有の支線の施工については、仕様物品及び工事方法等貴社技術基準に基づき工事を実施し、工事完成後は貴社所有の当該電柱の安全性を考慮し貴社の検査を受けることとします。支線設置に伴い生じた貴社の検査及び工事中の立会いに係る費用については当社負担とし、貴社からの請求額を期日までに支払うこととします。

また、当社支線の設置に伴う第三者からの苦情若しくは事故等においては、当社が責任を持って対応することとします。

なお、貴社所有の電柱が車両事故若しくは天災等により、緊急を要す工事が発生し当社所有の支線の工事を要する場合は、迅速に責任を持って貴社との工事調整及び措置等の対応を実施することとします。

※ 緊急を要する場合の当社連絡先は、以下のとおりとします。

①会社名: 株式会社〇〇〇〇 ②役職等: 社員 ③氏名: 有線 太郎 ④電話NO: 06-****-****

4. その他

当社支線の設置に伴い発生する、道路占用料若しくは土地使用料等の諸経費については、当社により道路管理者若しくは土地所有者等の対応を行い、当社負担により支払うこととします。

| 線路名 | 単独支線設置不可の事由 | 支線の共有の希望箇所 | |
|-----|--------------|------------|---------|
| | | 上部支線の使用 | 電柱番号 |
| 本局 | 設置場所が確保出来ない為 | 30CR | 100L1R1 |
| | | | |
| | | | |
| | | | |

・個人情報の取扱いについてNTT西日本からのお願い

本書記載の個人情報については、電柱添架の可否の検討、電柱添架施設の管理、電柱添架内諾通知などの電柱添架にかかる通知、電柱添架施設変更の(変更・撤去、解除)手続き、その他電柱添架に関する業務に必要となる範囲内で利用します。

<記入例>

赤点線枠内の赤字部分をご記入ください

様式12

突き出し金物設置申請書

申請年月日は必ず
ご記載ください。

2022年 4 月 15 日

西日本電信電話株式会社

関西

支店長殿

参考資料①をご参照
ください。

株式会社〇〇〇〇

氏名 大阪 太郎

※押印省略の場合は印を削除

社印

貴社所有の電柱に対する当社電気通信線の添架を行うにあたり、突出し金物の設置を了承して頂たく申請いたしますのでよろしく取り計らい願います。

なお、弊社が突出し金物を設置することに関し、NTT西日本設備（電柱およびケーブル等）に損傷等を与えた場合は、その復旧に要する費用は全て弊社が責任をもって負担することを誓約いたします。

また、弊社の突出し金物の仕様は下記のとおりです。

記

1. 突出し金物の設置位置 地上6.4M (NTT線上部40cm位置)

2. 突出し金物設置対象電柱 別紙「添架施設説明細書（記事欄）に記載の通り」

3. 突出し金物の仕様

以下に使用を提示します。（メーカー承認の入った仕様書を提示のこととする。）

①水平長・・ケーブル離隔30cmを担保できる長さである。（必要以上の長さとしない。）

②鉛直荷重・・突出し金物に添架するケーブル重量（スパン長を考慮）に耐えるもの。

③水平荷重・・突出し金物に添架するケーブル外径和（スパン長を考慮）による風圧荷重に耐えるもの

| 項目 | 金物の仕様 | 電柱設置時の加重算出等 |
|-------|-------|---|
| ①水平長 | 〇〇 cm | 電柱際から突出し金物先端までの長さ |
| ②鉛直荷重 | 〇〇 KN | 鉛直荷重 = (ケーブル最大重量×最大スパン長 + 作業員重量) × 2 作業員重量 (※1) … (NTT規定例) 宙乗り1.18kN、梯子掛け /昇柱0.74kN <算出結果> 鉛直荷重 = (〇〇 kN/m × 〇〇 m + 〇〇 kN) × 2 = 〇〇 kN |
| ③水平荷重 | 〇〇 KN | 水平荷重 = (ケーブル外径和 / 1000) × 風圧荷重種別 × 最大スパン長 × 2 + (2 × 使用最大張力) × 2 × COS (許容曲柱角度 / 2) 風圧荷重種別 (※2) … 丙種0.49kN/m ² 、甲種0.98kN/m ² <算出結果> 水平荷重 = (〇〇 mm / 1000) × 〇〇 kN/m ² × m × 2 + (2 × 〇〇 kN) × 2 × COS (〇〇 度 / 2) = 〇〇 kN |

2. 添架工事着工時に提出いただく書類

<記入例>



赤点線枠内の赤字部分をご記入ください

申請年月日は必ず
ご記載ください。

様式 8

届 工 着 工 事 架 添

2022 年 4 月 1 日

西日本電信電話株式会社

関西

支店長 殿

参考資料①をご参照ください。

会社名及び申請者氏名をご記載
ください。

契約者名 株式会社△△△△

浪速 三郎

※押印省略の場合は印を削除

社
印
等

各土地所有者からの工事施工許可、道路使用許可等の取得を完了いたしましたので、下記のとおりお届けます。

| | | | |
|----------------|-----------------------------|------------------|----------|
| 1. 工 事 の 種 類 | 添架工事 | 補修工事 | 撤去工事 |
| 2. 工 事 の 場 所 | 大阪府大阪市〇〇区〇〇1-2-3から1-2-9付近まで | | |
| 3. 工事の対象及び添架施設 | 西〇〇〇第111号・2022□年□月□日 | | |
| 4. 工事年月日 | 着 工 | 2022 年 | 5 月 1 日 |
| | 完 了 | 2022 年 | 5 月 31 日 |
| 5. 連絡責任者 | 氏 名 | 〇〇課 大阪 太郎 | |
| | 電 話 | 06-※※※※-※※※※ | |
| 6. 工事施工 | 施工会社 | 株式会社〇〇通信 | |
| | 住 所 | 大阪府大阪市☆☆区〇〇7-8-9 | |
| | 責 任 者 | 梅田 一郎 | |
| | 電 話 | 06-☆☆☆☆-☆☆☆☆ | |

個別契約番号・契約年
月日を記載してください。

添架及び工事に伴い発生した土地所有者等からの要望、電柱移設等を含めた苦情等、トラブルの一切について、当社において責任を持って対応し解決いたします。

・個人情報の取扱いについてのNTT西日本からのお願い

本書記載の個人情報については、添架工事の管理、立会い検査、その他電柱添架に関する業務に必要な範囲内で利用します。

また、事故、天災時及びその他事由により緊急に施設の変更又は撤去が必要な場合には、NTT西日本工事請負会社に個人情報を提供する場合がございます。なお、NTT西日本が所有する電柱にNTT西日本及び貴社所有以外の線条が添架されている場合には、当該線条所有者に個人情報を提供する場合がございます。

3. 添架工事完了時に提出いただく書類

<記入例>



赤点線枠内の赤字部分をご記入ください

申請年月日は必ず
ご記載ください。

様式8-1

添架工事完了届

2022年4月1日

西日本電信電話株式会社

関西

支店長 殿

参考資料①をご参照ください。

会社名及び申請者氏名をご記載
ください。

契約者名 株式会社△△△△

浪速 三郎

※押印省略の場合は印を削除

社印等

下記のとおりお届けします。

| | | | | |
|----------------|----------------------|-----------------------------|------|-----|
| 1. 工事の種類 | 添架工事 | 補修工事 | 撤去工事 | |
| 2. 工事の場所 | ・申請番号 | 〇〇〇号 | | |
| | ・申請月日 | 2022年4月1日 | | |
| | ・施工場所 | 大阪府大阪市〇〇区〇〇1-2-3から1-2-9付近まで | | |
| 3. 工事の対象及び添架施設 | 西〇〇〇第111号・2022□年□月□日 | | | |
| 4. 工事年月日 | 着工 | 2022年 | 5月 | 1日 |
| | 完了 | 2022年 | 5月 | 31日 |
| 5. 連絡責任者 | 氏名 | 〇〇課 大阪 太郎 | | |
| | 電話 | 06-※※※※-※※※※ | | |
| 6. 工事施工 | 施工会社 | 株式会社〇〇通信 | | |
| | 住所 | 大阪府大阪市☆☆区〇〇7-8-9 | | |
| | 責任者 | 梅田 一郎 | | |
| | 電話 | 06-☆☆☆☆-☆☆☆☆ | | |

個別契約番号・契約年月日をご記載してください。

・添付資料：撤去の場合は撤去した箇所が分かる前後写真（電柱全体写真・電柱番号・取付点拡大×2）を4枚

・個人情報の取扱いについてのNTT西日本からのお願い

本書記載の個人情報については、添架工事の管理、完成検査、その他電柱添架に関する業務に必要となる範囲内で利用します。

< 記入例 >



赤点線枠内の赤字部分をご記入ください

施工後の写真を
貼付してください。

添架電柱本数分の資料が必要です。

様式14

※指定の様式でなくても可

申込書添付書類（電柱）
線路名 本局 電柱番号 100

写真

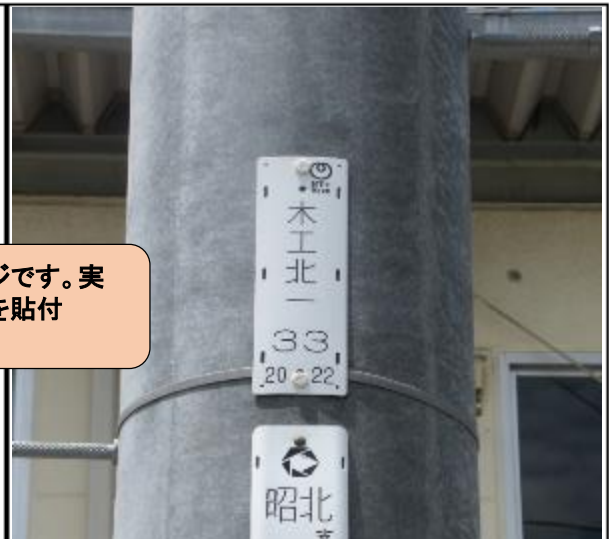
NTTの電柱名・電柱番号を
ご記載ください。

（電柱全体写真）



こちらは写真イメージです。実
際の添架物の写真を貼付
してください。

- ・カラー写真を掲載ください。
- ・添架ポイントがはっきり判るように撮影。
- ・電柱地際（根元）から電柱頭部まではっきり判るように撮影。
- ・NTT通信線、その他事業者線との上下離隔が判るように撮影。



カラー写真を掲載ください。
電柱番号がはっきり判るように撮影。
道路側より、NTT西日本ケーブルに対して正面
より撮影。

（取付点拡大写真1）

（取付点拡大写真2）



こちらは写真イメージです。実
際の添架物の写真を貼付
してください。

カラー写真を掲載ください。
取付位置の拡大写真を掲載ください。

4. 添架設備撤去時に提出いただく書類

※一部廃止する場合に使用

<記入例>



赤点線枠内の赤字部分をご記入ください

添架（変更）申請書 兼 添架内諾承認願（線条）

様式3

申請年月日は必ず
ご記載ください。

2022年 4月 1日

西日本電信電話株式会社

関西 支店長 殿

参考資料①をご参照ください。

課名・役職等
ございましたらご記
載ください。

会社名及び申請者氏名をご記載
ください。

契約会社名： 株式会社〇〇〇〇社
氏名： 大阪 太郎

社
印
等

※押印省略の場合は印を削除

貴社所有の電柱に当社の 通信用光ケーブル 線を添架（変更）させていただきたく、関係書類を添えて
下記のとおり申請いたしますので契約(変更)・内諾方取り計らい願います。

なお、添架工事の実施方法その他添架に関する諸条件については、全て貴社の指示される場所に従い、異議を申し述べない
ことを誓約いたします。

記

添架を希望する電柱の住所(道路
上の場合は直近の住所)をご記載
ください。

1. 添架施設の位置 大阪府大阪市〇〇区〇〇1-2-3から1-2-9付近まで
2. 添架電柱本数、条数 3 本 3 条
3. 添架(一東化)電柱本数、条数 3 本 3 条
4. 添架設備及び電柱番号 別紙「添架施設明細書」のとおり
5. 添架工事予定期間 自 2022年5月1日
至 2022年5月31日
6. 発注元責任者及び連絡先 住所 大阪府大阪市△△区〇〇4-5-6 株式会社〇〇〇〇
氏名 〇〇課 大阪 太郎 (材カ 夕ウ)
電話番号 06-※※※※-※※※※
7. 工事施工業者 住所 大阪府大阪市☆☆区〇〇7-8-9
会社名 株式会社〇〇通信
責任者名 梅田 一郎
電話番号 06-☆☆☆☆-☆☆☆☆
8. 添付書類

課名・役職等ございましたらご記載ください。

フリガナの記載をお願いいたします。

住所の丁目、番地に関しては漢字ではなく
数字とハイフン記載いただくようお願い
いたします。
良い例 ○ 大須6-2-1
悪い例 × 大須六丁目二番地一

- (1) 写真
- (2) 添架工法図（標準装柱図）
- (3) 添架経路図（平面図 縮尺500分の1程度）
- (4) 私有地等添架使用に関する調整完了報告書
- (5) 一東化同意書(一東化による申請の場合)

9. 添架に伴う費用

添架により発生する現場調査、添架工事中又は実施後の立会い、検査に要する費用及び貴社補強工事等に伴う土地使用料、
道路占用料は、当方において全額負担します。

10. その他（特記事項）

内諾の（要・否）・道路管理者からの要請により内諾が必要となった場合

・個人情報の取扱いについてNTT西日本からのお願い

本書記載の個人情報については、電柱添架の可否の検討、電柱添架施設の管理、電柱添架内諾通知などの電柱添架にかかる
通知、電柱添架施設変更の（変更・撤去、解除）手続き、その他電柱添架に関する業務に必要な範囲内で利用します。

※全契約を解約する場合に使用

<記入例>


 赤点線枠内の赤字部分をご記入ください

申請年月日は必ず
ご記載ください。

様式10

2022年4月1日

西日本電信電話株式会社

 支店長 殿

参考資料①をご参照ください。

会社名及び申請者氏名をご記載
ください。

課名・役職等ございましたらご記
載ください。

契約者 株式会社△△△△

浪速 三郎

○社
印
等

※押印省略の場合は印を削除

添架契約解約申請書

下記のとおり添架施設を撤去し、添架契約を解約致しますので報告します。

1. 工事の場所 大阪府大阪市〇〇区〇〇1-2-3から1-2-9付近まで
2. 撤去施設 別紙「添架施設明細書」のとおり
3. 撤去理由 自社柱利用のため
4. 撤去工事予定期間 自 2022年5月1日
至 2022年5月31日(解約予定期日)
5. 工事施工業者 会社名 株式会社〇〇通信
住所 大阪府大阪市☆☆区〇〇7-8-9
責任者 梅田 一郎
連絡先電話 06-☆☆☆☆-☆☆☆☆
6. 解約する契約名 元契約番号と契約年月日等(契約内容がわかるもの)を記載
7. 添付資料 撤去前写真(電柱全体写真・電柱番号・取付点拡大)3枚

・個人情報の取扱いについてのNTT西日本からのお願い

本書記載の個人情報については、電柱添架施設の管理、電柱添架の解約、その他電柱添架に関する業務に必要な範囲内で利用します。

< 記入例 >

 赤点線枠内の赤字部分をご記入ください

様式5

添付施設明細書(線索)

申請年月日は必ず
ご記載ください。

年月日 2022 年 4 月 1 日

会社名 株式会社〇〇〇〇

No. 1

| NTT設備 | | 添付施設 | | | | | | | 不平衡重 | | 記事 | |
|-------|-------------|--------|----|----------|-------|-------|----------|----------|--------------|----|----|-----------|
| 線路名 | 電柱番号 | ケーブル本体 | | つり線(支持線) | | | 集合 外径 | 積算 重量 | 束数 | 有無 | | 解決 方法 |
| | | 線種 | 外径 | 材質 | 構成 | 外径 | | | | | | |
| 本局 | 100 | 〇〇 | 〇〇 | 鋼より線 | 7/2.3 | 8.9mm | 16.38KN | 〇〇 | 250kg /km | 1 | 無 | 撤去 一束化 |
| 本局 | 100 L1 | 〇〇 | 〇〇 | 鋼より線 | 7/2.3 | 8.9mm | 16.38KN | 〇〇 | 250kg /km | 1 | 無 | 撤去 |
| 本局 | 100 L1R1 | 〇〇 | 〇〇 | 鋼より線 | 7/2.3 | 8.9mm | 16.38KN | 〇〇 | 250kg /km | 1 | 無 | 撤去 |
| | | | | | | | | | | | | |
| | | | | | | | | | | | | |
| | | | | | | | | | | | | |
| | | | | | | | | | | | | |

各添架物についての
詳細をご記載ください。

NTTの電柱名・電
柱番号をご記載
ください。

撤去(自社・他社一
束化)情報をご記載
ください。

< 記入例 >

赤点線枠内の赤字部分をご記入ください

申請年月日は必ず
ご記載ください。

様式 6

私有地等 添架使用に関する調整完了報告書

No. 1
2022年 4 月 1 日

西日本電信電話株式会社
関西支店長 殿

参考資料①をご参照ください。

会社名及び申請者氏名をご記載
ください。

課名・役職等
ございましたらご記
載ください。

契約会社名 株式会社〇〇〇〇
氏名 大阪 太郎
※押印省略の場合は印を削除
等社印

貴社電柱への添架（支線設置等を含む）申請に伴い、下記のとおり、関係する私有地等土地所有者及び道路管理者等との調整が完了したことを報告いたします。

| No. | 線路名 | 電柱番号 | 調整内容 | 調整相手 | 特記 |
|-----|-----|-------------|-------------------|------------------------------|----|
| 1 | 本局 | 100 | NTT柱への添架 支線の設置 | 一般土地所有者・道路管理者 道路以外の公有地管理者 | |
| 2 | 本局 | 100 L1 | NTT柱への添架 支線の設置 | 一般土地所有者・道路管理者 道路以外の公有地管理者 | |
| 3 | 本局 | 100 L1R1 | NTT柱への添架 支線の設置 | 一般土地所有者・道路管理者 道路以外の公有地管理者 | |
| | | | NTT柱への添架 支線の設置 | 一般土地所有者・道路管理者 道路以外の公有地管理者 | |
| | | | NTT柱への添架 支線の設置 | 一般土地所有者・道路管理者 道路以外の公有地管理者 | |

NTTの電柱名・電
柱番号をご記載
ください。

添架工事は、着工前に当社において上記各土地所有者と調整、所定の手続き（土地所有者等への工事施工許可、道路使用許可書の取得を含む）を実施し、必ず了解を得たのち実施いたします。

添架、及び工事に伴い発生した土地所有者等からの要望、電柱移設等を含めた苦情等、トラブルの一切について、当社において責任を持って対応し解決いたします。

また、貴社の要請に応じ関係書類（土地所有者との調整記録、道路占用許可書、道路使用許可書、行政財産使用許可書等）を提出いたします。

< 記入例 >



赤点線枠内の赤字部分をご記入ください

添架電柱本数分の資料が必要です。

施工前の写真を貼付してください。

様式14

※指定の様式でなくても可

写真

申込書添付書類（電柱）
線路名 本局 電柱番号 100

NTTの電柱名・電柱番号をご記載ください。

（電柱全体写真）



- ・カラー写真を掲載ください。
- ・添架ポイントがはっきり判るように撮影。
- ・電柱地際（根元）から電柱頭部まではっきり判るように撮影。
- ・NTT通信線、その他事業者線との上下離隔が判るように撮影。



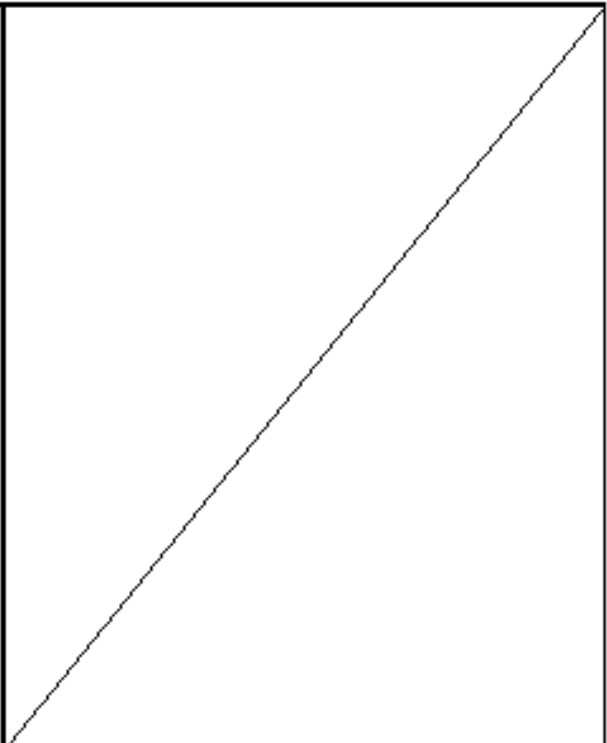
カラー写真を掲載ください。
電柱番号がはっきり判るように撮影。
道路側より、NTT西日本ケーブルに対して正面より撮影。

（取付点拡大写真1）

（取付点拡大写真2）



カラー写真を掲載ください。
取付位置の拡大写真を掲載ください。



2. 添架工事着工時に提出いただく書類 (撤去時)

< 記入例 >

赤点線枠内の赤字部分をご記入ください

届 工 着 工 事 架 添

申請年月日は必ず
ご記載ください。

様式 8

2022 年 4 月 1 日

西日本電信電話株式会社

関西

支店長 殿

参考資料①をご参照ください。

会社名及び申請者氏名をご記載
ください。

契約者名 株式会社△△△△

浪速 三郎

※押印省略の場合は印を削除

社
印
等

各土地所有者からの工事施工許可、道路使用許可等の取得を完了いたしましたので、下記のとおりお届けます。

| | | | |
|----------------|-----------------------------|------------------|----------|
| 1. 工 事 の 種 類 | 添架工事 | 補修工事 | 撤去工事 |
| 2. 工 事 の 場 所 | 大阪府大阪市〇〇区〇〇1-2-3から1-2-9付近まで | | |
| 3. 工事の対象及び添架施設 | 西〇〇〇第111号・2022□年□月□日 | | |
| 4. 工事年月日 | 着 工 | 2022 年 | 5 月 1 日 |
| | 完 了 | 2022 年 | 5 月 31 日 |
| 5. 連絡責任者 | 氏 名 | 〇〇課 大阪 太郎 | |
| | 電 話 | 06-※※※※-※※※※ | |
| 6. 工事施工 | 施工会社 | 株式会社〇〇通信 | |
| | 住 所 | 大阪府大阪市☆☆区〇〇7-8-9 | |
| | 責 任 者 | 梅田 一郎 | |
| | 電 話 | 06-☆☆☆☆-☆☆☆☆ | |

個別契約番号・契約年
月日を記載してください。

添架及び工事に伴い発生した土地所有者等からの要望、電柱移設等を含めた苦情等、トラブルの一切について、当社において責任を持って対応し解決いたします。

・個人情報の取扱いについてのNTT西日本からのお願い

本書記載の個人情報については、添架工事の管理、立会い検査、その他電柱添架に関する業務に必要な範囲内で利用します。

また、事故、天災時及びその他事由により緊急に施設の変更又は撤去が必要な場合には、NTT西日本工事請負会社に個人情報を提供する場合がございます。なお、NTT西日本が所有する電柱にNTT西日本及び貴社所有以外の線条が添架されている場合には、当該線条所有者に個人情報を提供する場合がございます。

3. 添架工事完了時に提出いただく書類 (撤去時)

< 記入例 >

赤点線枠内の赤字部分をご記入ください

添 架 工 事 完 了 届

様式 8-1

申請年月日は必ず
ご記載ください。

2022 年 4 月 1 日

西日本電信電話株式会社

関西

支店長 殿

参考資料①をご参照ください。

会社名及び申請者氏名をご記載
ください。

契約者名 株式会社△△△△
浪速 三郎
※押印省略の場合は印を削除

社
印
等

下記のとおりお届けします。

| | | | |
|----------------|----------------------|-----------------------------|----------|
| 1. 工 事 の 種 類 | 添架工事 | 補修工事 | 撤去工事 |
| 2. 工 事 の 場 所 | ・申請番号 | 〇〇〇号 | |
| | ・申請月日 | 2022年4月1日 | |
| | ・施工場所 | 大阪府大阪市〇〇区〇〇1-2-3から1-2-9付近まで | |
| 3. 工事の対象及び添架施設 | 西〇〇〇第111号・2022□年□月□日 | | |
| 4. 工事年月日 | 着 工 | 2022 年 | 5 月 1 日 |
| | 完 了 | 2022 年 | 5 月 31 日 |
| 5. 連絡責任者 | 氏 名 | 〇〇課 大阪 太郎 | |
| | 電 話 | 06-※※※※-※※※※ | |
| 6. 工事施工 | 施工会社 | 株式会社〇〇通信 | |
| | 住 所 | 大阪府大阪市☆☆区〇〇7-8-9 | |
| | 責 任 者 | 梅田 一郎 | |
| | 電 話 | 06-☆☆☆☆-☆☆☆☆ | |

個別契約番号・契約年
月日を記載してください。

・添付資料：撤去の場合は撤去した箇所が分かる前後写真（電柱全体写真・電柱番号・取付点拡大×2）を4枚

・個人情報の取扱いについてのNTT西日本からのお願い

本書記載の個人情報については、添架工事の管理、完成検査、その他電柱添架に関する業務に必要となる範囲
内で利用します。

< 記入例 >

 赤点線枠内の赤字部分をご記入ください

添架電柱本数分の資料が必要です。

施工後の写真を貼付してください。

様式14

※指定の様式でなくても可

申込書添付書類（電柱）
線路名 本局 電柱番号 100

写真

NTTの電柱名・電柱番号をご記載ください。

（電柱全体写真）



撤去後

- ・カラー写真を掲載ください。
- ・添架ポイントがはっきり判るように撮影。
- ・電柱地際（根元）から電柱頭部まではっきり判るように撮影。
- ・NTT通信線、その他事業者線との上下離隔が判るように撮影。



カラー写真を掲載ください。
電柱番号がはっきり判るように撮影。
道路側より、NTT西日本ケーブルに対して正面より撮影。

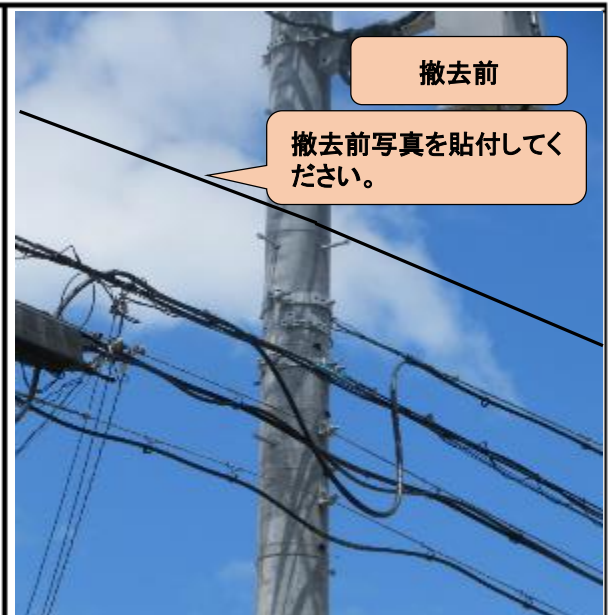
（取付点拡大写真1）

（取付点拡大写真2）



撤去後

カラー写真を掲載ください。
撤去後の拡大写真を掲載ください。



撤去前

撤去前写真を貼付してください。

カラー写真を掲載ください。
撤去前の拡大写真を掲載ください。

参考資料①

| 府県名 | 申請先 |
|-----|--------|
| 大阪 | 関西支店長 |
| 京都 | 京都支店長 |
| 奈良 | 奈良支店長 |
| 滋賀 | 滋賀支店長 |
| 和歌山 | 和歌山支店長 |
| 兵庫 | 兵庫支店長 |
| 愛知 | 東海支店長 |
| 静岡 | 静岡支店長 |
| 岐阜 | 岐阜支店長 |
| 三重 | 三重支店長 |
| 石川 | 北陸支店長 |

| 府県名 | 申請先 |
|-----|-------|
| 富山 | 富山支店長 |
| 福井 | 福井支店長 |
| 広島 | 中国支店長 |
| 山口 | 山口支店長 |
| 岡山 | 岡山支店長 |
| 島根 | 島根支店長 |
| 鳥取 | 鳥取支店長 |
| 愛媛 | 四国支店長 |
| 香川 | 香川支店長 |
| 徳島 | 徳島支店長 |
| 高知 | 高知支店長 |

| 府県名 | 申請先 |
|-------------|--------|
| 福岡 | 九州支店長 |
| 福岡 (北九州) | 九州支店長 |
| 佐賀 | 佐賀支店長 |
| 長崎 | 長崎支店長 |
| 熊本 | 熊本支店長 |
| 大分 | 大分支店長 |
| 宮崎 | 宮崎支店長 |
| 鹿児島 | 鹿児島支店長 |
| 沖縄 | 沖縄支店長 |
| | |
| | |