

台風への備えについて 「NTT西日本から沖縄県内のお客さまへ」

台風災害時に向けたNTT西日本の準備状況

先日の台風は、沖縄エリアでの大きな被災はありませんでしたが、今後、新たな台風の発生も考えられます。

NTT西日本では、通信設備が被災した場合、お客さまへの影響が最小限となるよう迅速な復旧に向け、グループをあげて準備を行っています。

通信の故障復旧に必要な対策

- 資材(通信ケーブル等)、機材の事前調達
- 高所作業車の増配備
- 全国からの支援班の事前の手配(被災の規模に応じて)



カーフェリーで港に到着し、集結した高所作業車



昨年も、全国から高所作業車や作業員が集結し、復旧作業の支援にあたりました。

台風が来る前の備え(例)



- トタン等の固定
トタンや看板が強風で飛ばされ、通信ケーブルなどを切断する場合がありますので堅固に固定しましょう。

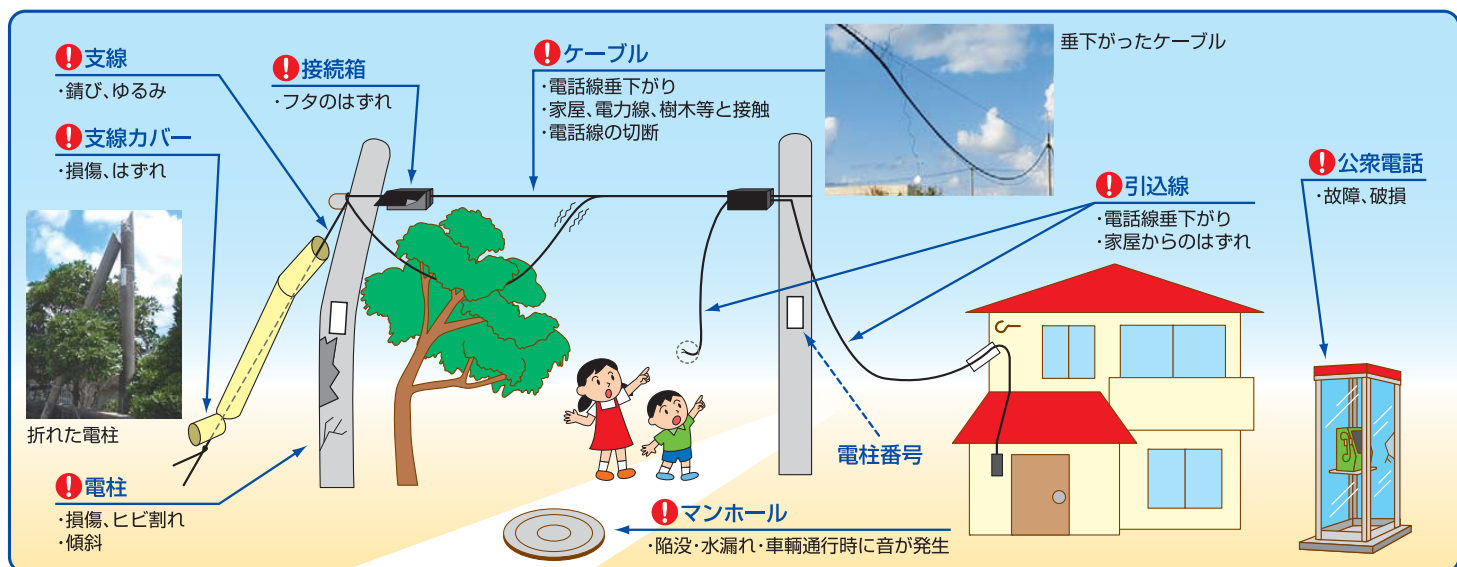


- ビニールシート等の固定
ビニールハウスなどのビニールが飛ばされ、通信ケーブルに絡みつくことが原因で通信できなくなる場合がありますので固定するなど対策をお願いします。



- 庭木の枝等の伐採
樹木の枝が強風で折れ、飛ばされて通信ケーブルを切断する場合があります。庭木の枝などは適当な長さ、高さに伐採しましょう。

台風通過後にこのような設備を発見したら…



局番無しの「113」へ連絡をお願いします。(携帯電話・PHSからは0120-444-113)

※その際には、場所が特定できる情報、人・車輛の通行に支障があるか否かについてお知らせ頂くと助かります。

NTT西日本沖縄支店