

報道発表資料

(第3報：12：00 現在)

※下線部分が第2報からの変更箇所です。

2019年 9月 13日

NTT西日本 沖縄支店

台風13号による通信サービスへの影響について

NTT西日本沖縄支店（支店長：畔上 修一）では、台風13号通過に伴い、宮古島エリアにおいて電話及びインターネット接続等サービスが一部のお客様でご利用いただけない状況が継続しております。

現在、NTTグループ総力を挙げて通信サービスの早期復旧に努めておりますが、依然として新たな故障の申告が続いていることから、回復にはしばらく時間を要する見込みです。

ご利用の皆さまには、大変ご不便をおかけいたしますが、何卒ご理解とご協力を頂きますようお願い致します。

1. 故障発生件数（2019年9月13日 09：30 時点）

お客様からの申告による故障受付「113」状況により把握している件数は、次のとおりです。

（単位：件）

エリア	故障件数	回復件数	残件数
宮古島エリア	1,550 (1,350)	270 (80)	1,280 (1,270)

※（ ）内は、第2報（9月11日09：30）時点の数

2. 故障原因

強風等に伴う倒木や飛来物等による通信ケーブル及びお客様宅への引込線等の損傷

3. 復旧体制

広域による受付体制の強化と宮古エリアにおける、復旧作業員、約150名体制で早期復旧に努めております。

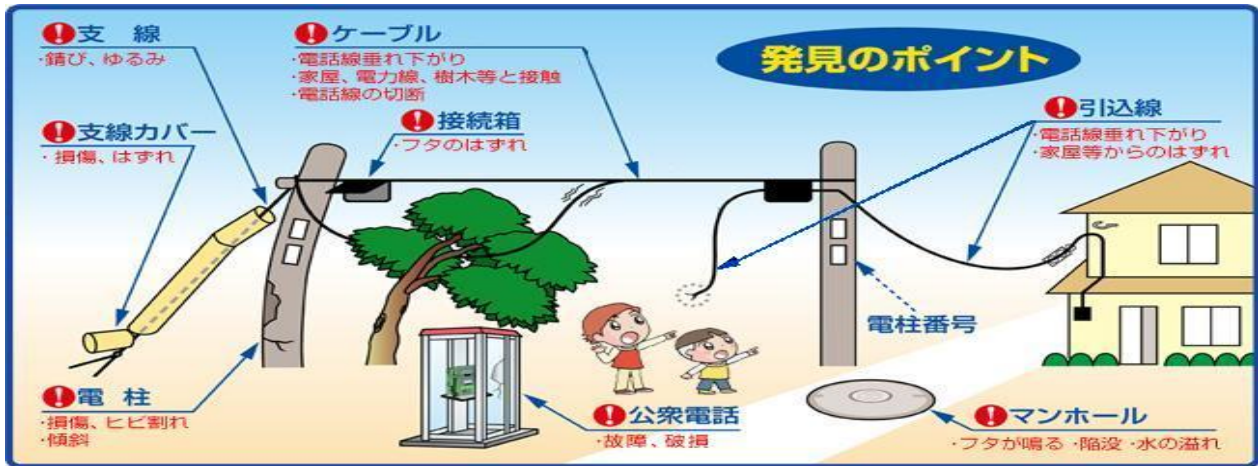
4. 復旧見込み

NTTグループ総力を挙げて復旧作業に着手しておりますが、新たな故障の申告が続いており、すべての復旧にはしばらく時間を要する見込みです。（状況が判明次第、第4報以降でお知らせいたします。）

«ご協力のお願い»

- ※ 故障受付「113」へのお問い合わせが集中し、一時的に電話が掛かりにくい場合がございます。その際は、恐れ入りますがしばらく経ってからお掛け直してください。
- ※ 通信サービスの復旧作業においては、電柱からそれぞれのお客様宅への引込線等の故障修理を実施します。ケーブルの中には、NTTビルからお客様宅それぞれにつながる芯線（光ファイバー、銅線）が入っており、それら1本1本の故障修理に伴うことから、復旧までに時間を要する場合があります。
- ※ 倒れた電柱や切れたり垂れ下がった通信ケーブル等を発見した場合は、局番なしの「113」へお知らせください。（携帯電話・PHSからは、「0120-444-113」へお知らせください。）

■お客さまがお気づきになったN T T設備に関する不安全状況をお知らせください



※お客様宅で一時停電があった場合、通信機器の OFF/ON をしていただくことによって、通信が回復する場合があります。一度すべての通信機器アダプターの抜き差しを行っていただきますようお願いいたします。

報道発表資料

(第3報：12：00 現在)

※下線部分が第2報からの変更箇所です。

2019年 9月 13日

NTT西日本 沖縄支店

台風13号による通信サービスへの影響について

NTT西日本沖縄支店（支店長：畔上 修一）では、台風13号通過に伴い、宮古島エリアにおいて電話及びインターネット接続等サービスが一部のお客様でご利用いただけない状況が継続しております。

現在、NTTグループ総力を挙げて通信サービスの早期復旧に努めておりますが、依然として新たな故障の申告が続いていることから、回復にはしばらく時間を要する見込みです。

ご利用の皆さまには、大変ご不便をおかけいたしますが、何卒ご理解とご協力を頂きますようお願い致します。

1. 故障発生件数（2019年9月13日 09：30 時点）

お客様からの申告による故障受付「113」状況により把握している件数は、次のとおりです。

（単位：件）

エリア	故障件数	回復件数	残件数
宮古島エリア	<u>1,550</u> (1,350)	<u>270</u> (80)	<u>1,280</u> (1,270)

※（ ）内は、第2報（9月11日09：30）時点の数

2. 故障原因

強風等に伴う倒木や飛来物等による通信ケーブル及びお客様宅への引込線等の損傷

3. 復旧体制

広域による受付体制の強化と宮古エリアにおける、復旧作業員、約150名体制で早期復旧に努めております。

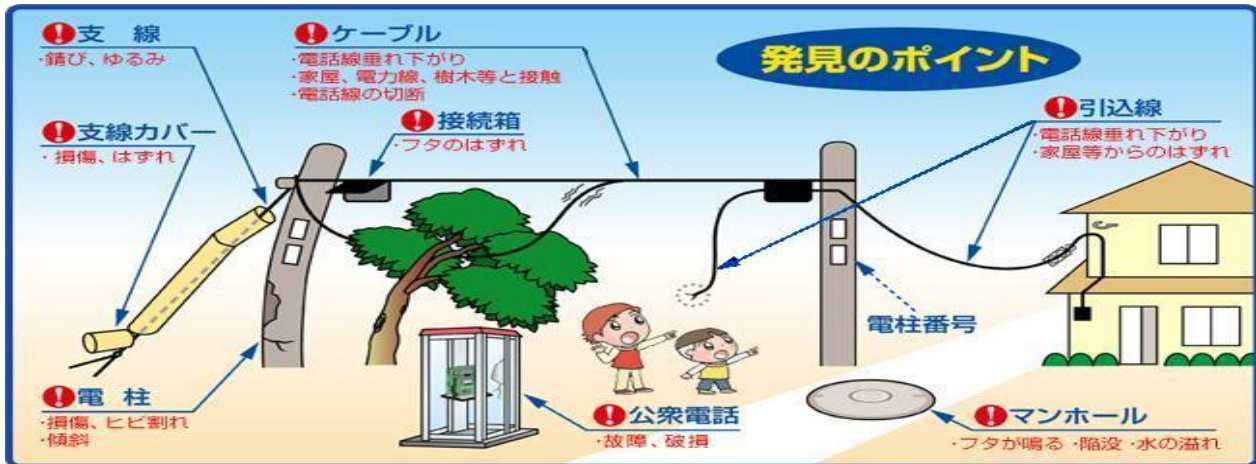
4. 復旧見込み

NTTグループ総力を挙げて復旧作業に着手しておりますが、新たな故障の申告が続いており、すべての復旧にはしばらく時間を要する見込みです。（状況が判明次第、第4報以降でお知らせいたします。）

«ご協力のお願い»

- ※ 故障受付「113」へのお問い合わせが集中し、一時的に電話が掛かりにくい場合がございます。その際は、恐れ入りますがしばらく経ってからお掛け直してください。
- ※ 通信サービスの復旧作業においては、電柱からそれぞれのお客様宅への引込線等の故障修理を実施します。ケーブルの中には、NTTビルからお客様宅それぞれにつながる芯線（光ファイバー、銅線）が入っており、それら1本1本の故障修理に伴うことから、復旧までに時間を要する場合があります。
- ※ 倒れた電柱や切れたり垂れ下がった通信ケーブル等を発見した場合は、局番なしの「113」へお知らせください。（携帯電話・PHSからは、「0120-444-113」へお知らせください。）

■お客さまがお気づきになったN T T設備に関する不安全状況をお知らせください



※お客様宅で一時停電があった場合、通信機器の OFF/ON をしていただくことによって、通信が回復する場合があります。一度すべての通信機器アダプターの抜き差しを行っていただきますようお願いいたします。