

台風24号及び台風25号による通信サービスへの影響について(第17報)

台風24号及び25号の影響により、土砂崩れや飛来物等で通信ケーブルやお客様宅への引き込み線の切断等が発生し、電話やインターネット通信等をご利用できない状況が、台風が通過したエリアの一部で継続しております。

特に故障申告数の多い沖縄エリアにおいては、10月8日より順次体制を増強しており、通常の故障修理体制の約8倍(最大400名)まで拡大し、10月下旬の復旧完了をめざして総力をあげて進めてまいります。ご利用のお客様には大変ご不便をおかけしておりますことを深くお詫び申し上げます。

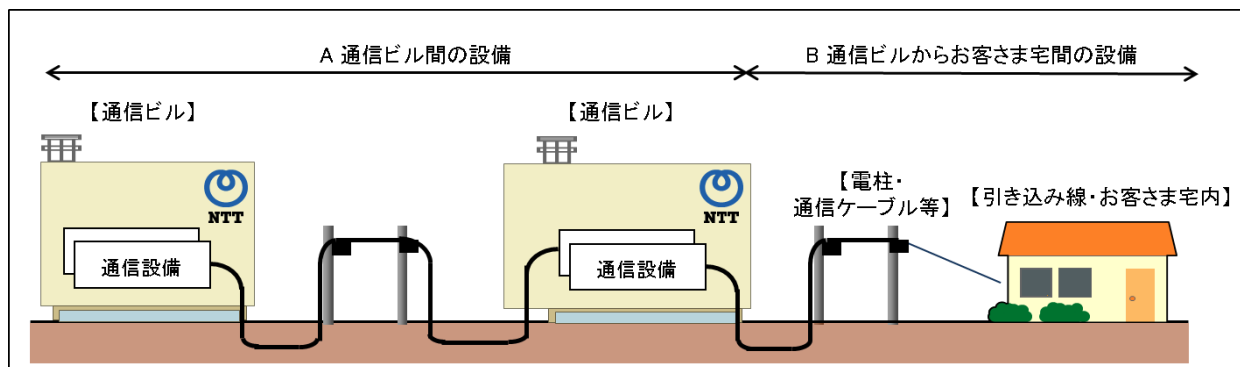
現在、故障申告やお問い合わせの電話が非常に込み合っております。WEBでの問い合わせ等も受け付けておりますので、ご活用ください。

ひかり電話やフレッツサービスに関する故障・問い合わせ:

https://www.west-frc.com/frct/to1410h_inp

1. 通信サービスの状況

現在、台風による通信ビル間の故障(下図 A)は発生しておりません。通信ビルからお客様宅までの通信設備(下図 B)復旧作業を全力で進めております。



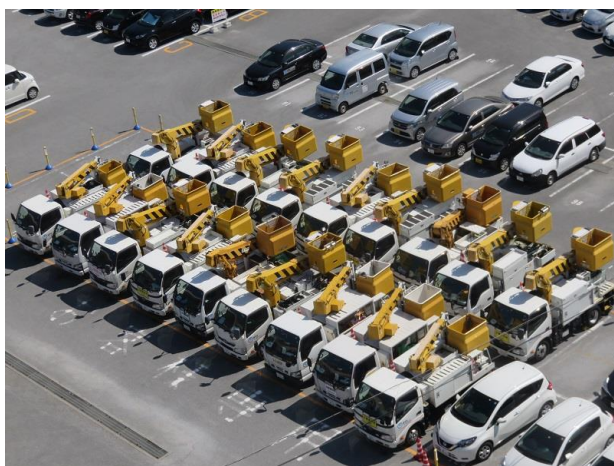
台風の通過したエリアのうち、特に被害の大きな沖縄県・鹿児島県・宮崎県・静岡県で多くの故障申告をいただいております。西日本の他エリアからも応援を派遣し、早期の復旧に努めております。

(10月14日 17:00時点)

対象エリア	故障申告数		回復件数		残件数	
		対前報比		対前報比		対前報比
沖縄県	8,253	+248	2,138	+245	6,115	+3
鹿児島県	4,422	+118	2,388	+247	2,034	▲ 129
宮崎県	2,391	+126	1,707	+104	684	+22
静岡県	5,380	+188	3,533	+393	1,847	▲ 205

※対前報比は前回お知らせ(10月12日時点)からの差分(沖縄県の回復、故障残件数を一部訂正)

【各エリアから沖縄エリアへの応援派遣模様】



【お客さまからの故障申告・お問い合わせ先】

■加入電話に関するお問い合わせ

局番なしの『113』

(携帯電話・PHSからは0120-444-113)

■ひかり電話・フレッツサービスに関するお問い合わせ

0120-248-995

(※携帯電話・PHSからもご利用いただけます)

WEBでの故障申告・お問い合わせ

<https://www.west-frc.com/frct/to1410h.inp>

【本件に関する報道機関からのお問い合わせ先】

※一般のお客さまからの問い合わせはお控えください

NTT西日本 広報室

電話(06)4793-2311