

(報道発表資料)

《第3報 16:00 現在》

※下線部分が第2報からの変更箇所です。

※なお、本報が本日の最終報となります。

2017年10月31日
NTT西日本 鹿児島支店

台風22号による通信サービスへの影響について (第3報)

NTT西日本 鹿児島支店管内において、台風22号の影響に伴い、県内離島を中心に電話及びインターネット接続等サービスが一部のお客様でご利用いただけない状況が継続しております。

現在、NTTグループ総力を挙げて早期復旧に努めておりますが、依然として新たな故障の申告が続いていることから、回復にはしばらく時間を要する見込みです。ご利用の皆さまには、大変ご不便をお掛けいたしますが、何卒ご理解とご協力をいただきますようお願い申し上げます。

現時点 (10月31日 15:00 現在) で判明している被災状況は、以下のとおりです。

1. 故障発生状況

	故障発生件数	回復件数	残件数
県内全域	約1,000件 (約750件)	約350件 (約150件)	約650件 (約600件)

※ 故障発生件数は、10月29日～10月31日 15:00 までの累計

※ () 内は第2報 (10月30日 15:00) 時点の件数

※ お客様からのご申告等により弊社で確認ができた故障件数 (回線数)

(主な内訳)

- ・奄美群島 (故障発生件数: 500件、回復件数: 100件、残件数: 400件)
- ・種子島、屋久島 (故障発生件数: 100件、回復件数: 40件、残件数: 60件)

2. 故障原因

強風等に伴う倒木や飛来物等による通信ケーブル及びお客様宅への引込線等の損傷

3. 復旧体制

明日以降、復旧作業者を増員し、不安全設備の復旧とお客様宅一軒一軒の故障修理に努めてまいります。

4. 回復見込み

NTTグループ総力を挙げて復旧作業に着手しておりますが、依然として新たな故障の申告が続いており、すべての回復にはもうしばらく時間を要する見込みです。

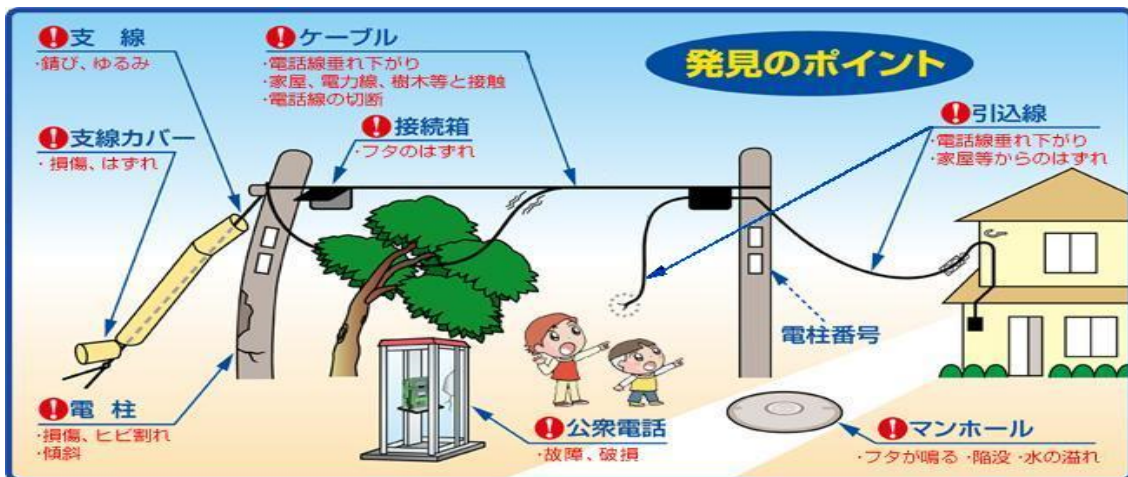
また、**故障総数は県内全域でおよそ1,500件程度になるものと想定しております。**

状況が判明次第、第4報以降でお知らせいたします。

■ ご協力をお願い

- 故障受付『113番』へのお問い合わせが一時的に集中し電話が掛かりにくい場合がございます。その際は、恐れ入りますがしばらく経ってからお掛けなおしてください。
- 通信サービスの復旧作業においては、電柱からそれぞれのお客様宅への引込線等の故障修理を実施します。ケーブルの中には、NTTビルからお客様宅それぞれにつながる芯線（光ファイバー、銅線）が入っており、それら1本1本の故障修理が伴うことから、復旧までに長時間を要する場合があります。
- 倒れた電話柱や切れたり垂れ下がった通信ケーブル（電話線）を発見した場合は、局番なしの『113』番へお知らせください。
※携帯電話、PHSからは『0120-444-113』へお知らせください。

■ お客様がお気づきになったNTT設備に関する不安全状況をお知らせください。



■ 被災状況



※通信ケーブルの垂れ下がり（喜界島）



※通信ケーブルの切断（喜界島）

（本件に関する報道機関からのお問い合わせ先）

NTT西日本 鹿児島支店
地域ふれあい促進室
電話（099）227-9636