

台風14号に関するお知らせ

NTT西日本では、台風14号の接近に備えて、対応準備を進めています。台風の進路・規模によっては、通信サービスが影響を受けることも想定されます。故障等が発生した場合は、通信サービスの速やかな復旧に取り組んでまいります。

電話やインターネット等の故障が発生した場合は、以下のWEBページをご覧ください

設定・トラブルサポートWeb113（故障状況の自動診断）：<https://www.ntt-west.co.jp/trouble/>

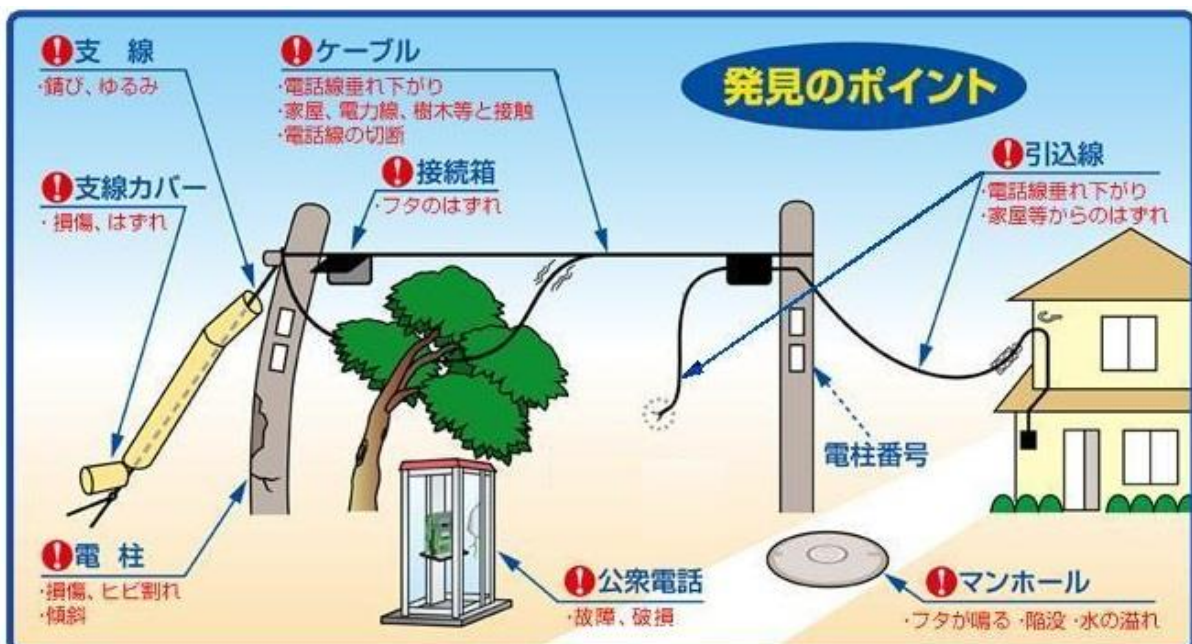
故障等のお問い合わせフォーム：<https://www.customersupport.ntt-w.net/>

※停電からの復旧時にインターネットやひかり電話等がご利用頂けない場合、ご利用のNTT機器の電源を再起動いただくと、回復する場合がございますので、お問い合わせの前にお試しください。

また、台風の進路・規模によっては、作業安全の観点から、予定している開通工事や故障修理等を中止する場合がございます。その場合は、改めてお知らせいたしますが、予めご理解のほどよろしくお願い致します。

«ご協力のお願い»

- ◆台風が接近しますと、強風で飛ばされたものが電話線等に絡みつことが原因で、通信サービスに影響が出る場合がございます。トタン・看板・ビニールハウスの固定など、事前の対策をお願いします。
- ◆倒れた電柱や切れたり垂れ下がった電話線等、お客さまがお気づきになったNTT設備の不安全状況をお知らせください。
 - ・パソコンでのご申告：<https://www.setsubi-info.ntt-w.net/webFuanzen/select/applySelect/show>
 - ・電話でのご申告：局番なしの「113」※携帯電話からは「0120-444-113」におかけください
 - ・スマートフォン、タブレットでのご申告：「不安全状況報告アプリ」※App StoreまたはGoogle Playよりインストールしてください



※台風等による一時的な停電に伴う通信の途絶に備えて、携帯電話等の代替手段やお手持ちの通信機器に対応した予備電源（UPS、簡易バッテリー等）のご準備をお願いします。詳しくはこちらをご覧ください（<https://www.ntt-west.co.jp/info/support/teiden.html>）