

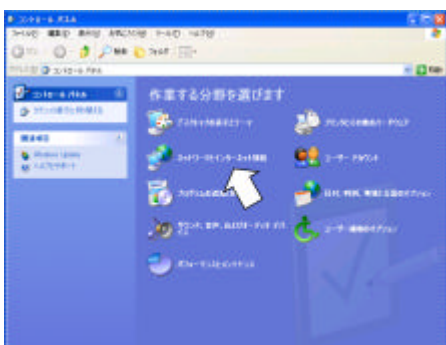
Windows®XP インターネット接続の設定

お手元取扱説明書をご準備ください。Windows®XP では、Windows®2000 の画面と同様の手順で設定が進められますので、Windows®2000 用の説明ページをあわせてご覧ください。

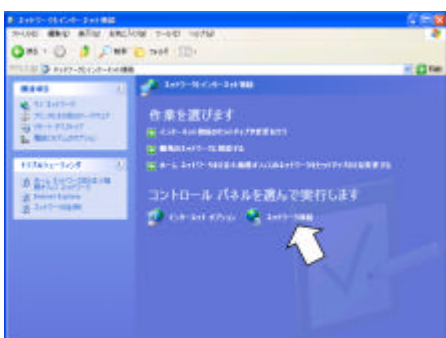
1. 「スタートメニュー」から「コントロールパネル」を起動します。



2. 「ネットワークとインターネット接続」をクリックします。

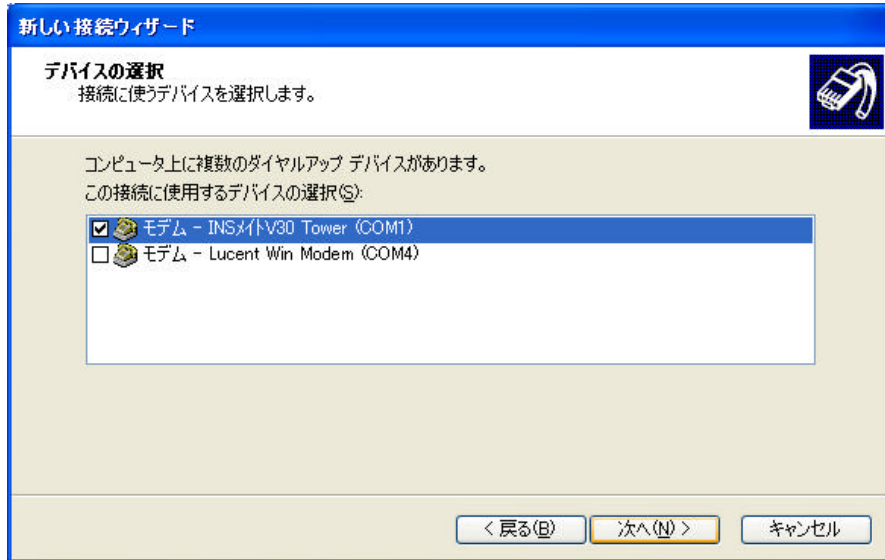


3. 「コントロールパネルを選んで実行します」から「ネットワーク接続」をクリックします。

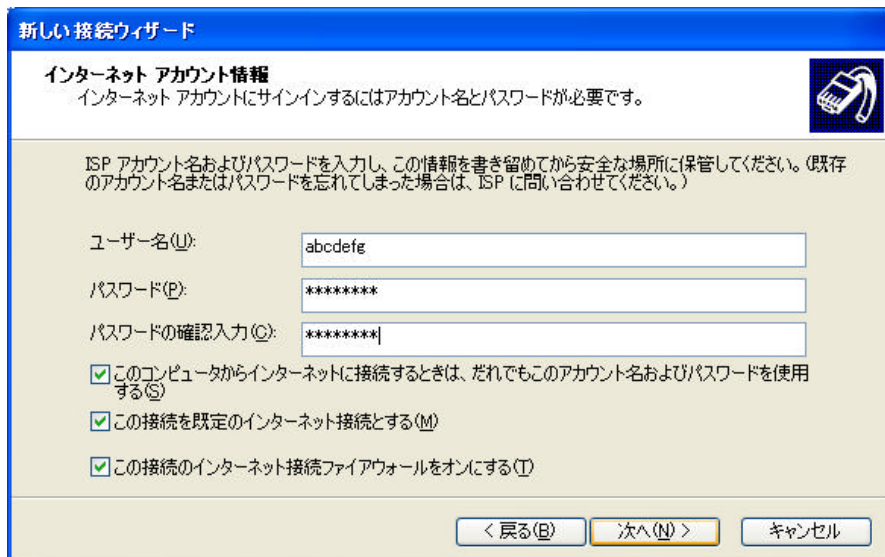


- 4 . 「ネットワークタスク」から「新しい接続を作成する」を選択します。
- 5 . 「新しい接続ウィザード」の「新しい接続ウィザードの開始」画面で次へをクリックします。
- 6 . 「インターネットに接続する」にチェックをいれ、「次へ」をクリックします。
- 7 . 「接続を手動でセットアップする」にチェックをいれ、「次へ」をクリックします。
- 8 . 「ダイヤルアップモデムを使用して接続する」にチェックをいれ、「次へ」をクリックします。
- 9 . 「デバイスの選択」において、使用するモデムにチェックをいれ、「次へ」をクリックします。

INS メイト V30Tower (RS-232C 接続) の場合



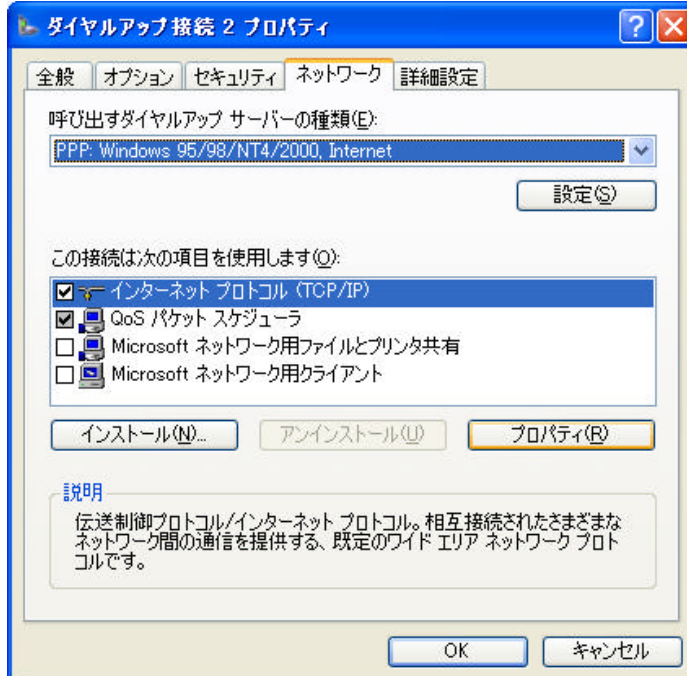
- 10 . 「ISP 名」を入力し、「次へ」をクリックします。
- 11 . アクセスポイントの電話番号を「電話番号」の入力し、「次へ」をクリックします。
- 12 . 「ユーザ名」「パスワード」を入力し、「次へ」をクリックします。



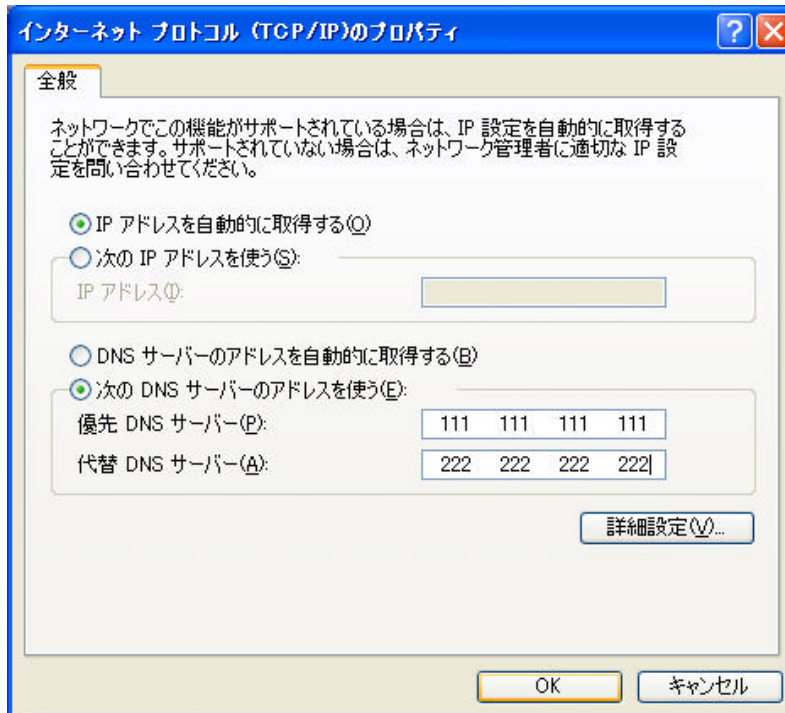
- 13 . 「完了」をクリックします。

DNS の設定が必要なプロバイダの場合は、続けて以下の手順を行います。

- 14 . 手順 1 ~ 3 により「ネットワーク接続」を起動し、手順 10 で作成したアイコンをダブルクリックします。
- 15 . 「プロパティ」 「ネットワーク」をクリックします。
- 16 . 「インターネットプロトコル (TCP/IP)」を選択し「プロパティ」をクリックします。



- 17 . 「次の DNS サーバのアドレスを使う」をクリックし、DNS の値を入力します。



- 18 . 「OK」をクリックしてウィンドウを閉じます。

インターネット接続するには、以下の手順で行います。

1. 「スタートメニュー」から「コントロールパネル」を起動します。
2. 「ネットワークとインターネット接続」をクリックします。
3. 「コントロールパネルを選んで実行します」から「ネットワーク接続」をクリックします。
4. 「ダイヤルアップ」から作成した接続アイコンをダブルクリックします。
5. 「ダイヤル」をクリックします。



6. 切断するときは、画面右下の接続アイコンを右クリックし、切断をクリックします。