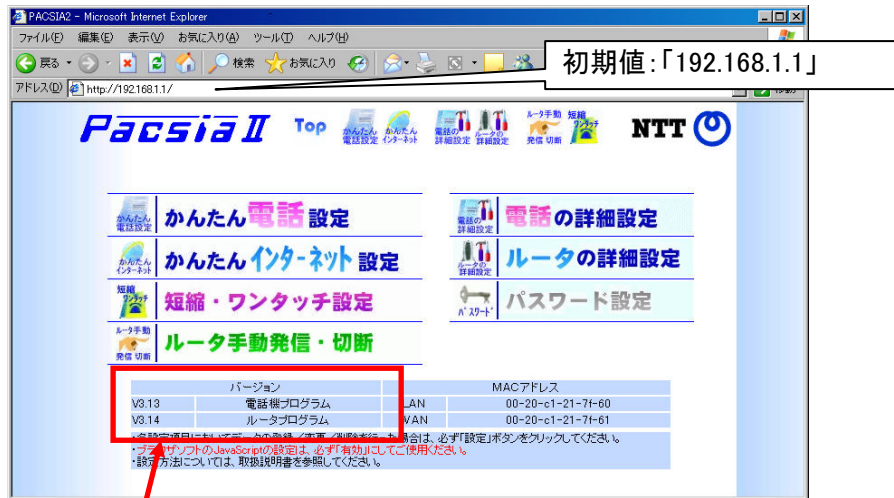


# PACSlA II バージョンアップ手順書 (CERT 対応)

## 1. バージョンアップの準備

### 1-1 現在のファームウェアのバージョンを確認します。

WWW ブラウザで PACSlA II 主装置の IP アドレス(初期値は <http://192.168.1.1>)にアクセスします。



バージョン	
V3.13	電話機プログラム
V3.14	ルータプログラム

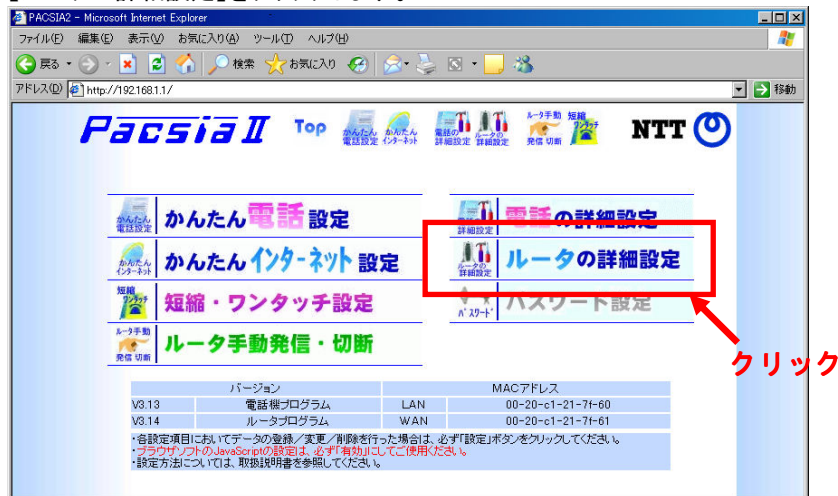
電話機プログラムが V3.13、ルータプログラムが V3.14 あるいは V3.13 であることを確認します。

※ルータプログラムが V3.00～V3.12 のいずれかのお客様は、一度 V3.13 にする必要があります。  
事前にバージョンアップを行ないます

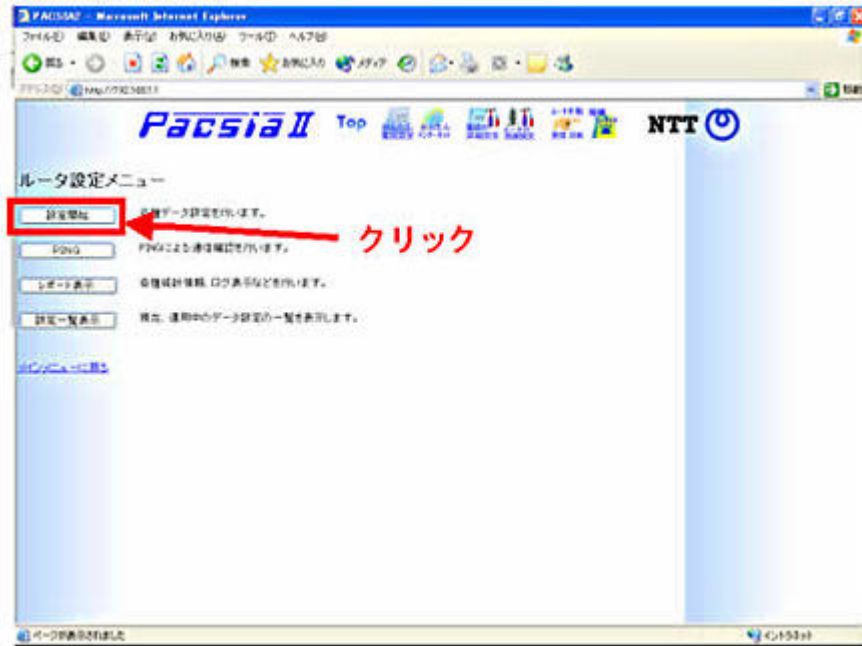
→ [V3.13 のページ](http://www.ntt-west.co.jp/kiki/download/business/pacsia2/index5.html) (<http://www.ntt-west.co.jp/kiki/download/business/pacsia2/index5.html>)

### 1-2 FTP の設定を行います。

【ルータの詳細設定】をクリックします。



【設定開始】をクリックします。



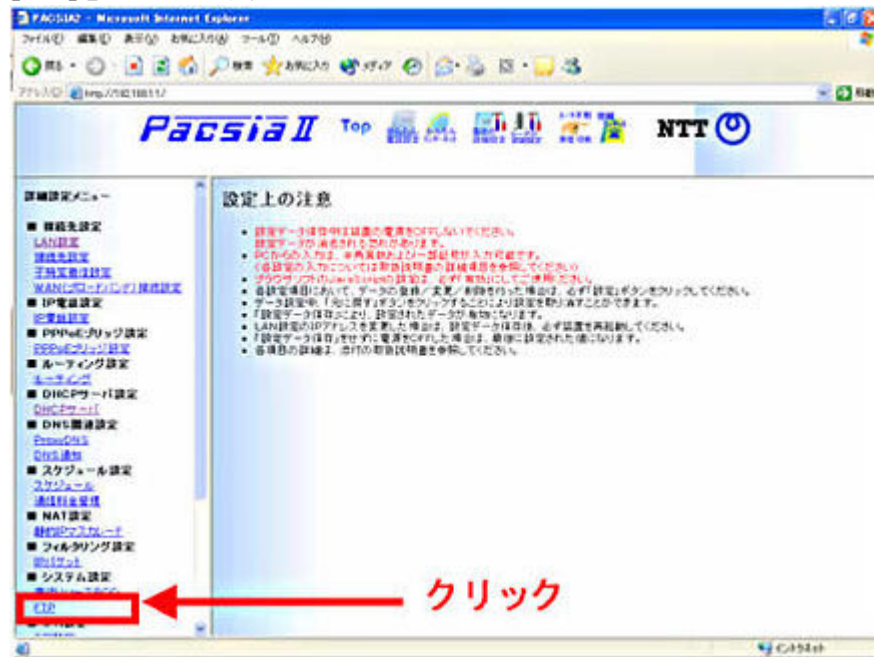
ログインします。

パスワードの入力画面が表示されますので、パスワードに「PACSIA」(大文字)を入力し、【OK】ボタンをクリックします。(\*\*\*\*\*と表示されます。)

(ユーザー名は空欄のままとします。)



【FTP】をクリックします。



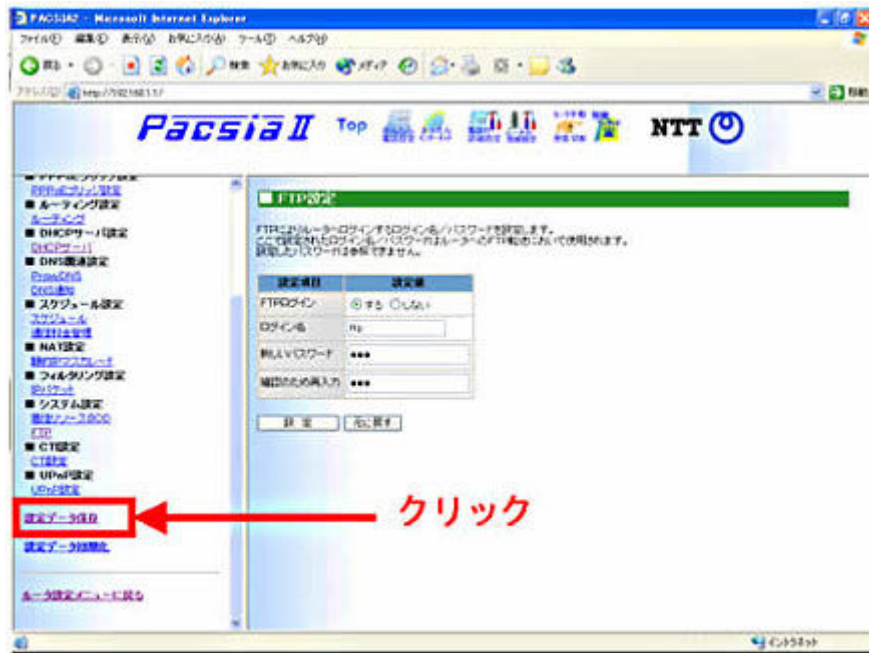
FTP ログインを「する」に設定し、任意のログイン名とパスワードを入力し、【設定】をクリックします。  
 (例) ログイン名: pacsia パスワード: pacsia (\*\*\*\*\*と表示されます。)

設定項目	設定値
FTPログイン	<input checked="" type="radio"/> する <input type="radio"/> しない
ログイン名	pacsia
新しいパスワード	*****
確認のため再入力	*****

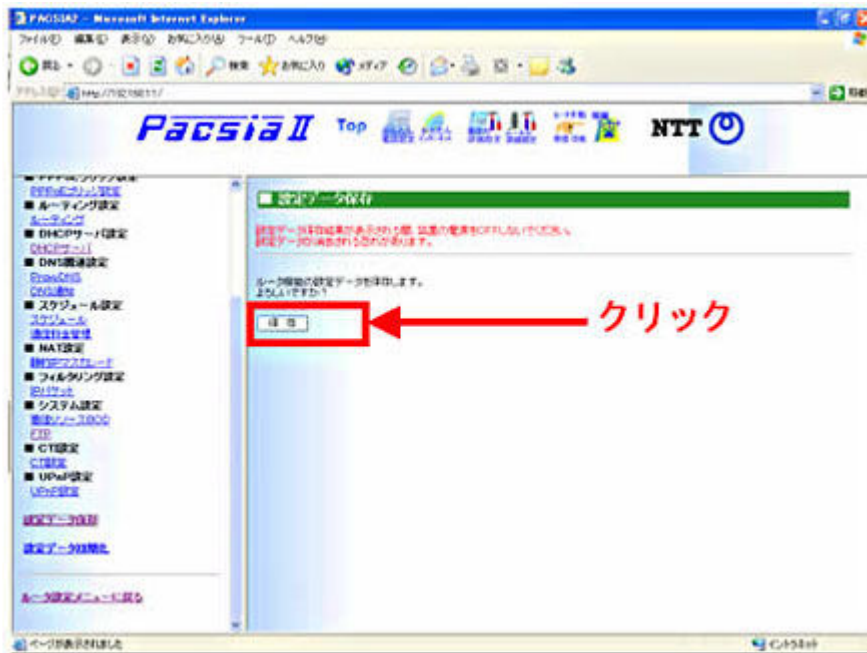
【OK】をクリックします。



【設定データ保存】をクリックします。

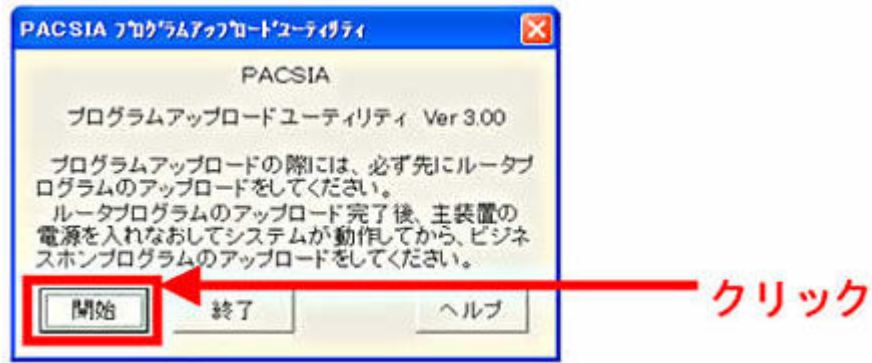


【保存】をクリックします。

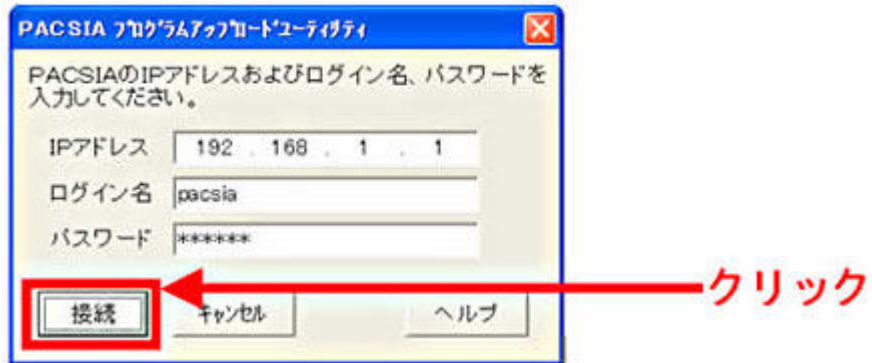


「ルータ機能の設定データは正常に保存されました。」と表示されます。

- 1-3 ルータバージョンアップユーティリティを  
弊社ホームページからお客様のパソコンのデスクトップなどにダウンロードします。  
**ダウンロードはこちら** (<http://www.ntt-west.co.jp/kiki/download/business/pacsia2/index6.html>) から
- 1-4 ダウンロードしたファイルをダブルクリックします。  
バージョンアップに必要ないくつかのファイルが自己解凍されます。  
(注意)readme.txt が添付されている場合は、よく読んでから、手順に従ってください。
2. ルータファームウェアのバージョンアップ
  - 2-1 パソコンからルータバージョンアップユーティリティにより、ルータファームウェアをバージョンアップします。  
router フォルダ内の Pacsia.exe を実行します。  
【開始】ボタンをクリックします。



IP アドレスを入力(初期値:192.168.1.1)し、手順 1-2 で設定したログイン名、パスワードを入力し、【接続】ボタンをクリックします。



2-2 アップロードが正常に終了したら、主装置の電源を OFF にします。

2-3 主装置の電源を ON にします。(ファームウェアの書き換えが実行されている間、LED ランプが点滅します。プログラムの書き換えには約 2 分かかります。)

### 3. バージョンアップの確認

3-1 ファームウェアのバージョンが新しくなっていることを確認します。データ設定画面「PACSIA メインメニュー」の下部バージョン情報を確認します。

バージョン	プログラム	LAN	MACアドレス
V3.13	電話機プログラム	LAN	00-20-c1-21-7f-60
V3.15	ルータプログラム	WAN	00-20-c1-21-7f-61

\*各設定項目においてデータの登録/変更/削除を行った場合は、必ず「設定」ボタンをクリックしてください。  
 \*ブラウザのJavaScriptの設定は、必ず「有効」にしてご使用ください。  
 \*設定方法については、取扱説明書を参照してください。

ルータプログラムのみ V3.15 電話機プログラムは V3.13 となっていることを確認します。上記のようにない場合は、バージョンアップに失敗しているため、手順 2 から再度実行してください。