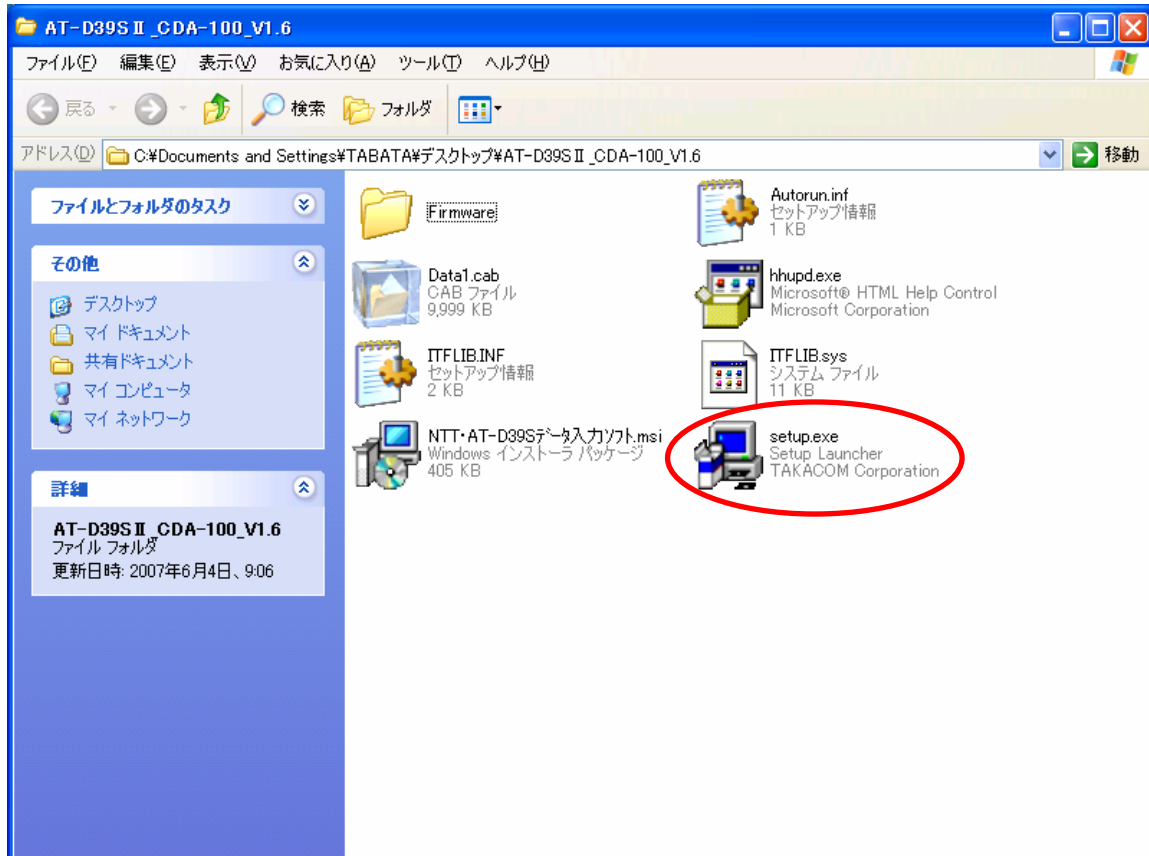


AT-D39S CWA-100 データ入力ソフト インストール方法

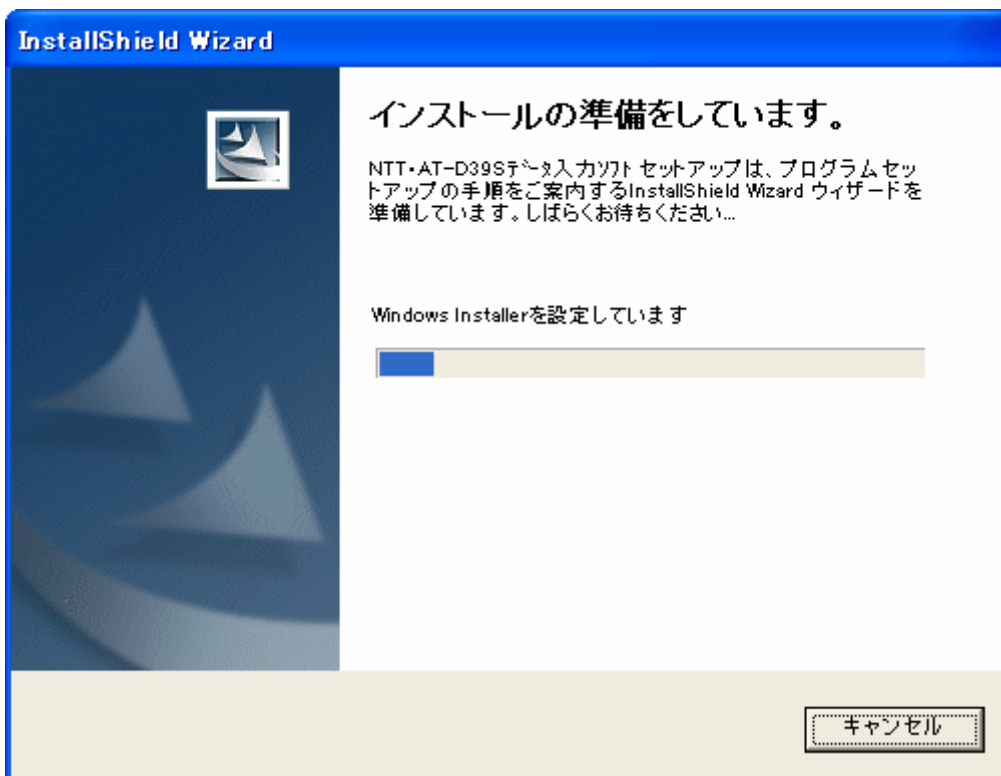
1 . AT-D39S _CDA-100_V1.6 が格納されているフォルダを開きます。

2 . 「setup.exe」というアイコンをダブルクリックします。

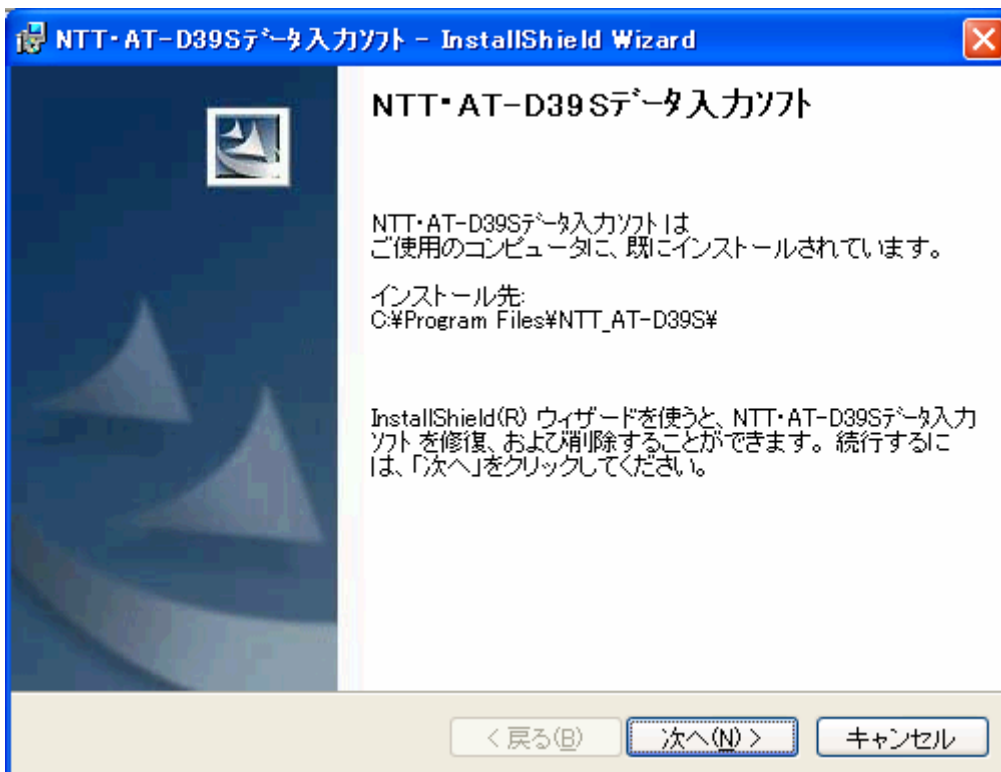


古いバージョンのソフトウェア (Ver.1.5) 以前をご使用の方は、先にアンインストールを行ってから、本ソフトウェアをインストールしてください。

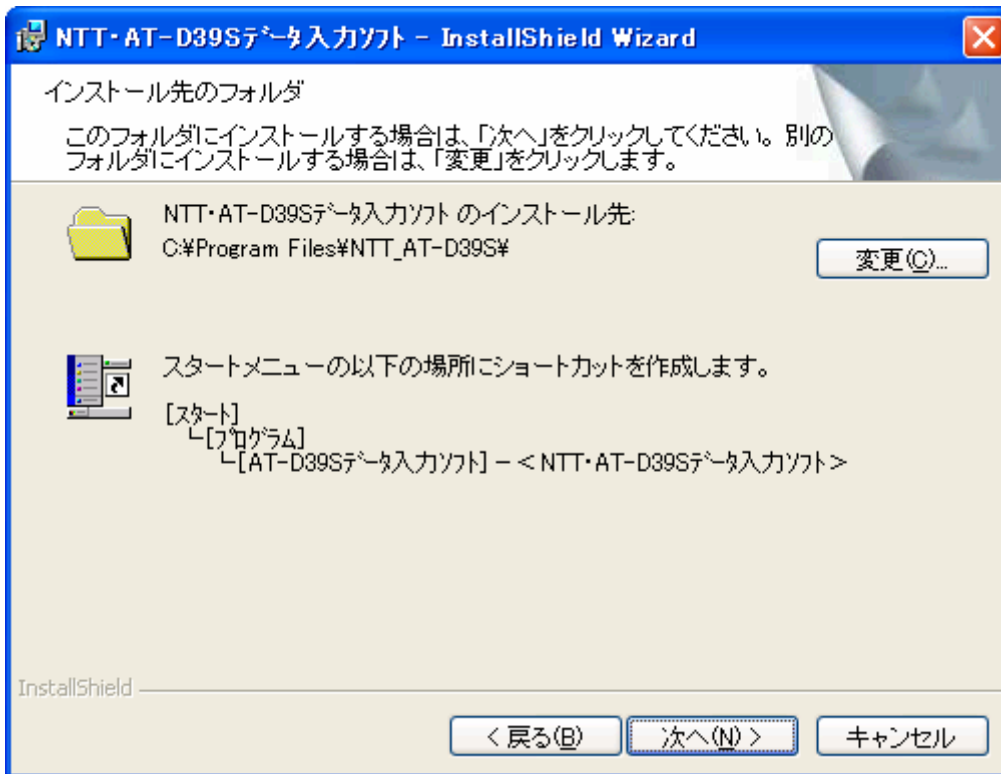
3. インストールの準備が始まります。



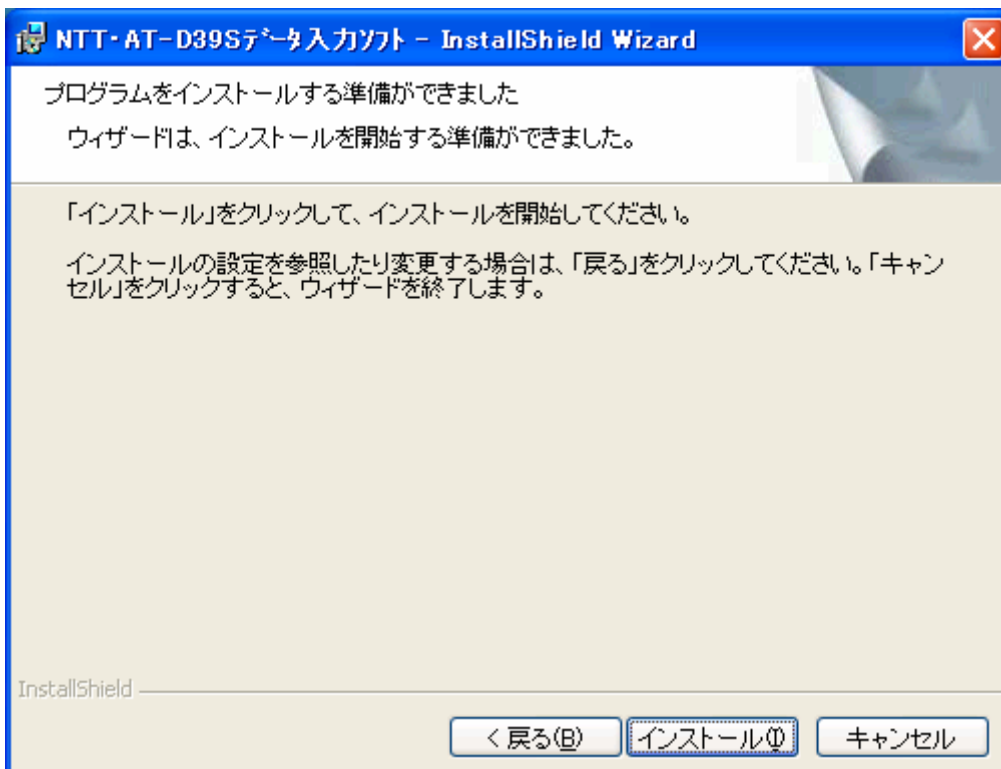
4. [次へ(N)]ボタンをクリックします。



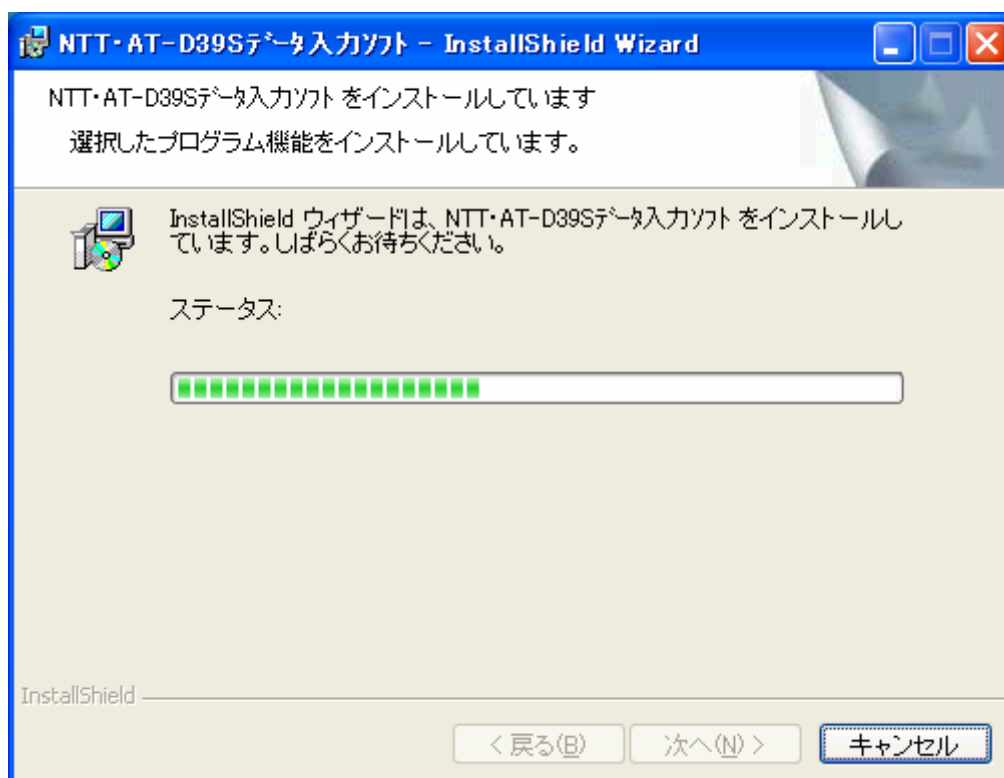
5. インストール先のフォルダを指定する画面が開きますので、問題がなければ[次へ(N)]ボタンをクリックします。(通常はそのまま[次へ(N)]ボタンをクリックしてください。インストール先のフォルダを変更する場合は、[参照(R)]ボタンをクリックします。)



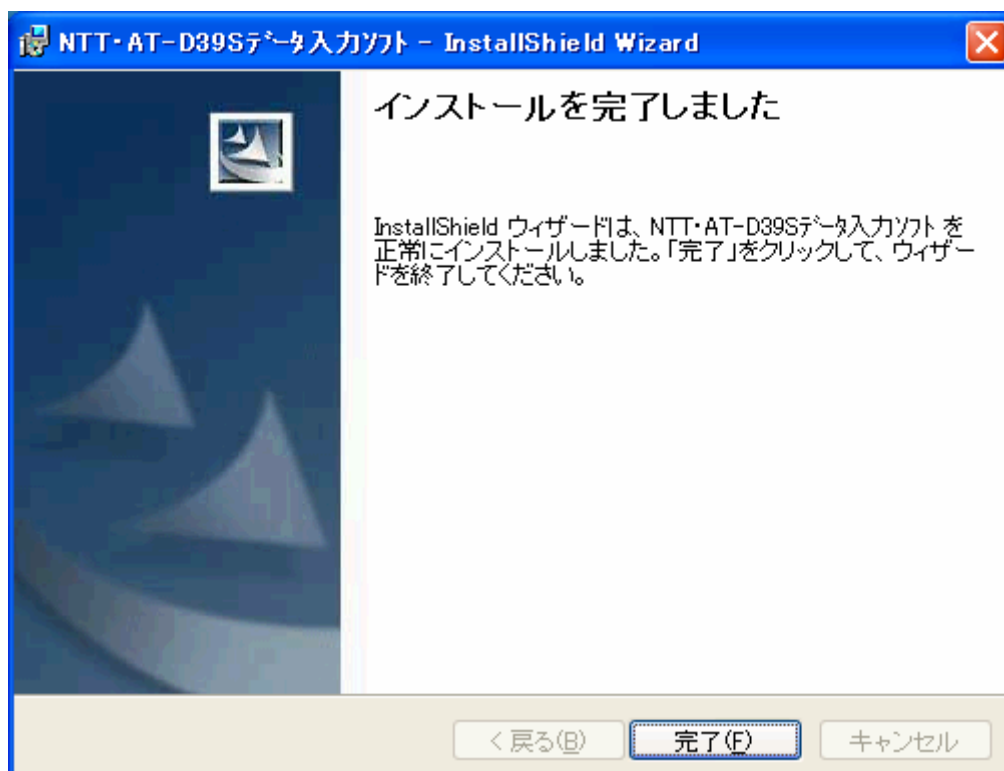
6. インストールする準備が出来ましたので、問題なければ[インストール(I)]ボタンをクリックしてください。



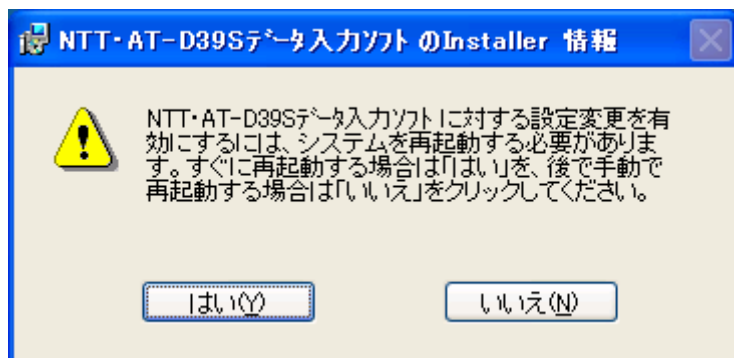
7. インストールが開始されます。



8. 問題なくインストールが完了するとインストール完了画面が表示されますので、[完了]ボタンをクリックします。



9.再起動してください。



10. 以上でインストールは終了です。