

(お知らせ)

《第7報 14:00 現在》

平成 25 年 9 月 6 日

NTT西日本 鹿児島支店

## 雷雨による通信サービスへの影響について

NTT西日本鹿児島支店（支店長：中島馨生）の管内において、雷雨の影響により平成25年9月1日以降、離島を除く県内全域で電話及びインターネット接続等サービスが一部のお客様でご利用いただけない状況が続き、ご利用の皆さまには大変ご不便をおかけしておりますが、平成25年9月9日（月）には概ね復旧を終える見込みです。

NTTグループ総力を挙げて、速やかな通信サービスの復旧に取り組んでおりますので、完全復旧までもうしばらくお待ちくださるようご理解とご協力をお願いいたします。

現時点（9月6日14時現在）の状況は、以下のとおりです。

### 1. 故障発生状況

	故障発生件数※1	回復件数	残件数
離島を除く県内 全域	約4,100件 (約3,700件)※2	約2,700件 (約2,200件)※2	約1,400件 (約1,500件)※2

※1：故障発生件数は、9月1日～9月6日14時までの累計

※2：（）は第6報の件数（9月1日～9月5日17時）

### 2. 故障原因

雷雨による電話機等宅内機器の故障及び電話線の損傷等

<故障の内訳>

- ・雷による電話機、モデム、ルーター等お客様宅内機器の故障
- ・雷雨による家屋への引込線等電話線、保安器の損傷

以上で全体のおよそ9割を占めております。

### 3. 影響範囲

離島を除く県内全域

<主な内訳>

- ・鹿児島市、日置市、姶良市、南さつま市、川内市、鹿屋市、指宿市

以上で全体のおよそ9割を占めております。

### 4. 回復見込み

被災の広範囲化とお客様一軒一軒の故障修理により、復旧までに時間を要してまいりましたが、九州各県からの支援による復旧体制の強化と故障申告の推移及び故障修理残数の状況から、平成25年9月9日（月）には概ね復旧を終える見込みです。

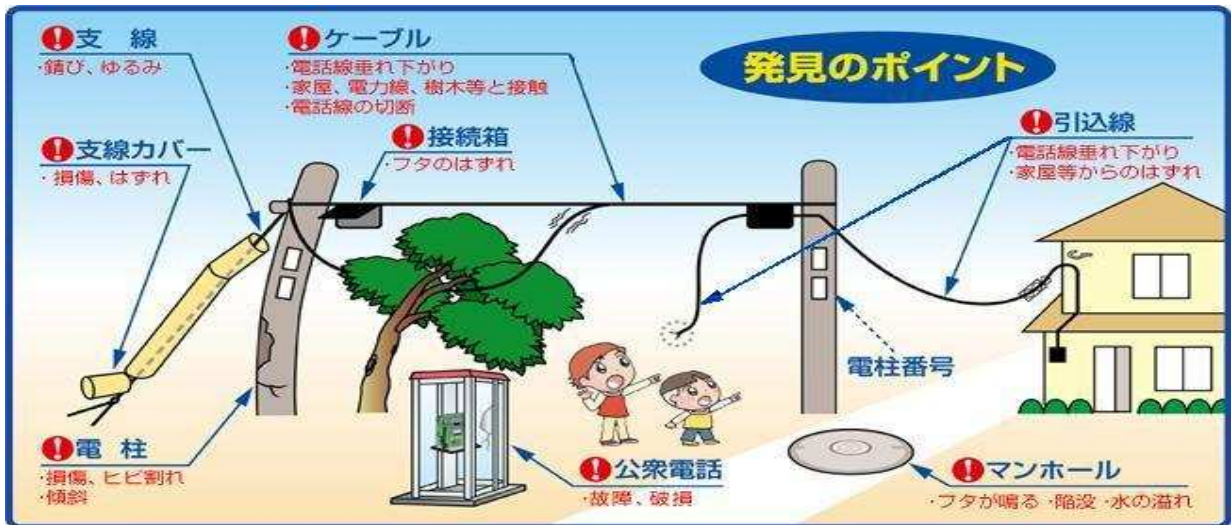
### 5. 復旧体制

九州各県からの支援（5日より）を含め、これまでに延べ600名体制で復旧活動にあたっており、明日以降も更なる増員により体制の強化を図ってまいります。  
一日も早い復旧に向け、NTTグループの総力を挙げ取り組んでおりますので、お客様のご理解のほどよろしくをお願いいたします。

## 6. ご協力をお願い

- 通信サービスの復旧作業においては、電柱からそれぞれのお客様宅への引込み線等の故障復旧を実施します。ケーブルの中には、NTTビルからお客様宅それぞれにつながる芯線（光ファイバー、銅線）が入っており、それら1本1本の故障修理が伴うことから、復旧までに長時間を要する場合があります。
- 電話及びインターネット回線が不通のお客様は、お手数ですが局番なしの『113』番へお知らせください。
- 切れたり垂れ下がった通信ケーブル（電話線）等を発見した場合は、局番なしの『113』番へお知らせください。  
※携帯電話、PHSからは『0120-444-113』へ

■お客様がお気づきになったNTT設備に関する不安全状況をお知らせください。



※県外からの支援車両（写真は熊本）