

台風等、自然災害に関するお知らせについて

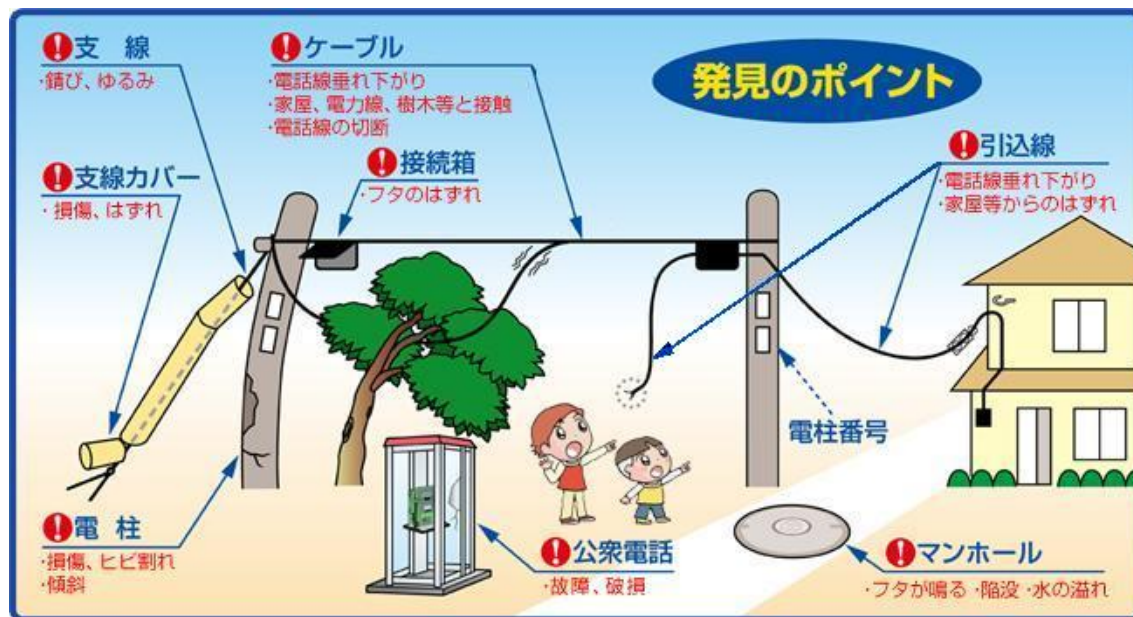
台風が接近しますと、強風で飛ばされたものが通信ケーブルに絡みつ়ことが原因で故障する場合があります。

恐れ入りますが、以下のとおりご協力をいただきますようお願いいたします。

1. トタン、看板、ビニールハウスの固定など、事前の台風対策をお願いします。
2. 倒れた電話柱や、切れたり垂れ下がったりした通信ケーブル(電話線)等を発見した場合は、局番なしの『113』番へお知らせ願います。

※携帯電話、PHSからは『0120-444-113』へお願いします。

お客様のご理解のほど、よろしく願います。



台風等による一時的な停電に伴う通信の途絶に備えて、携帯電話等の代替手段やお手持ちの通信機器に対応した予備電源(UPS、簡易バッテリー等)のご準備をお願いします。

参考リンク

<https://www.ntt-west.co.jp/info/support/teiden.html>