

(お知らせ)

2016年1月22日
NTT西日本 中国事業本部

大雪等の自然災害に関するお知らせ

NTT西日本中国事業本部では、大雪のため1月22日（金）17時30分に「NTT西日本 中国事業本部 情報連絡室」を設置し、雪害等による通信サービスへの被災に対する事前準備を進めています。

また、積雪量によっては通信サービスが影響を受けることも予想され、弊社といたしましては、速やかな通信サービスの復旧に取り組んで参ります。

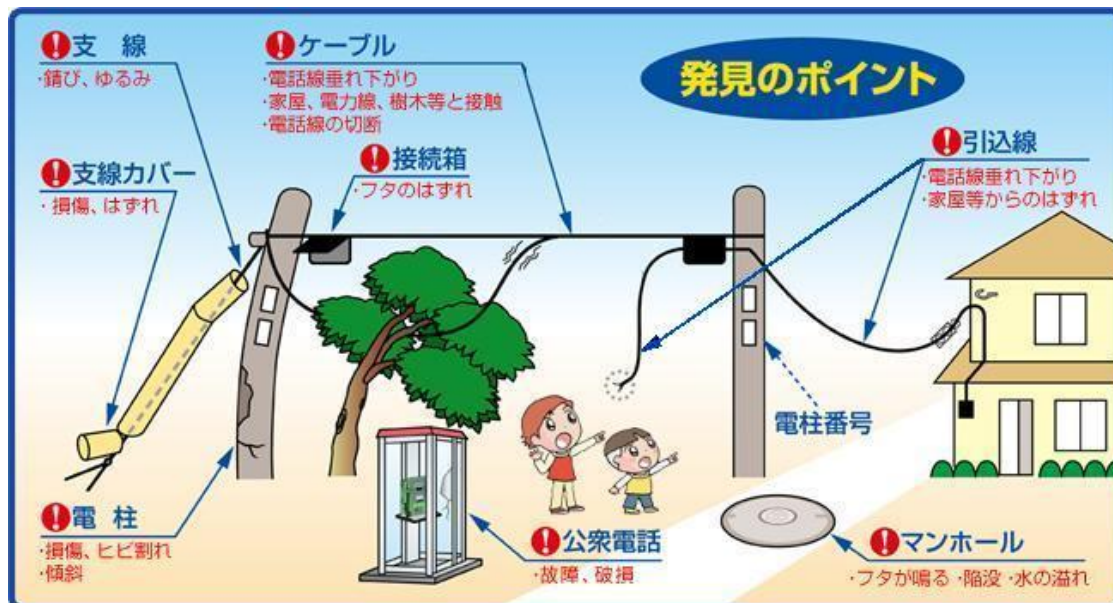
お客様のご理解の程、よろしく申し上げます。

なお、現時点において大雪に起因するサービス影響はございません。

«ご協力のお願い»

※雪の重みなどによる電柱の倒壊や切れたり垂れ下がった通信ケーブル等を発見した場合は、局番なしの「113」へお知らせください。（携帯電話・PHSからは、「0120-444-113」へ）

■お客さまがお気づきになったNTT設備に関する不安全状況をお知らせください



雪害等による一時的な停電に伴う通信の途絶に備えて、携帯電話等の代替手段やお手持ちの通信機器に対応した予備電源（UPS、簡易バッテリー等）のご準備をお願いします。

詳しくはこちらをご覧ください (<http://www.ntt-west.co.jp/info/support/teiden.html>)