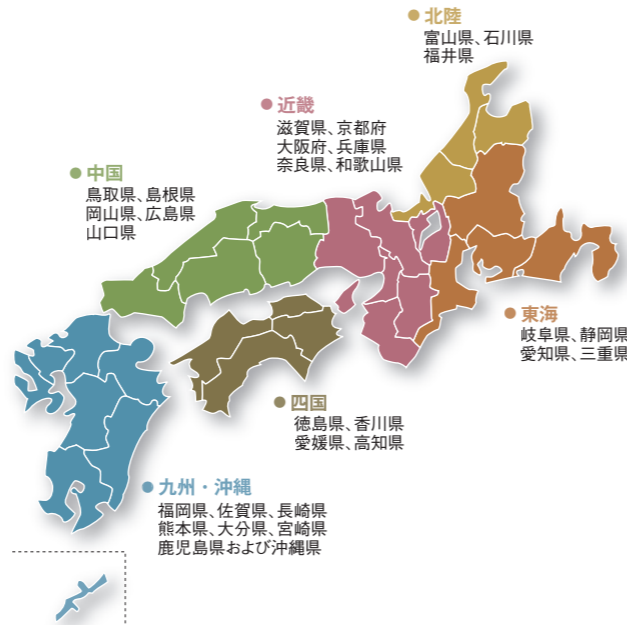


NTT西日本の会社概要

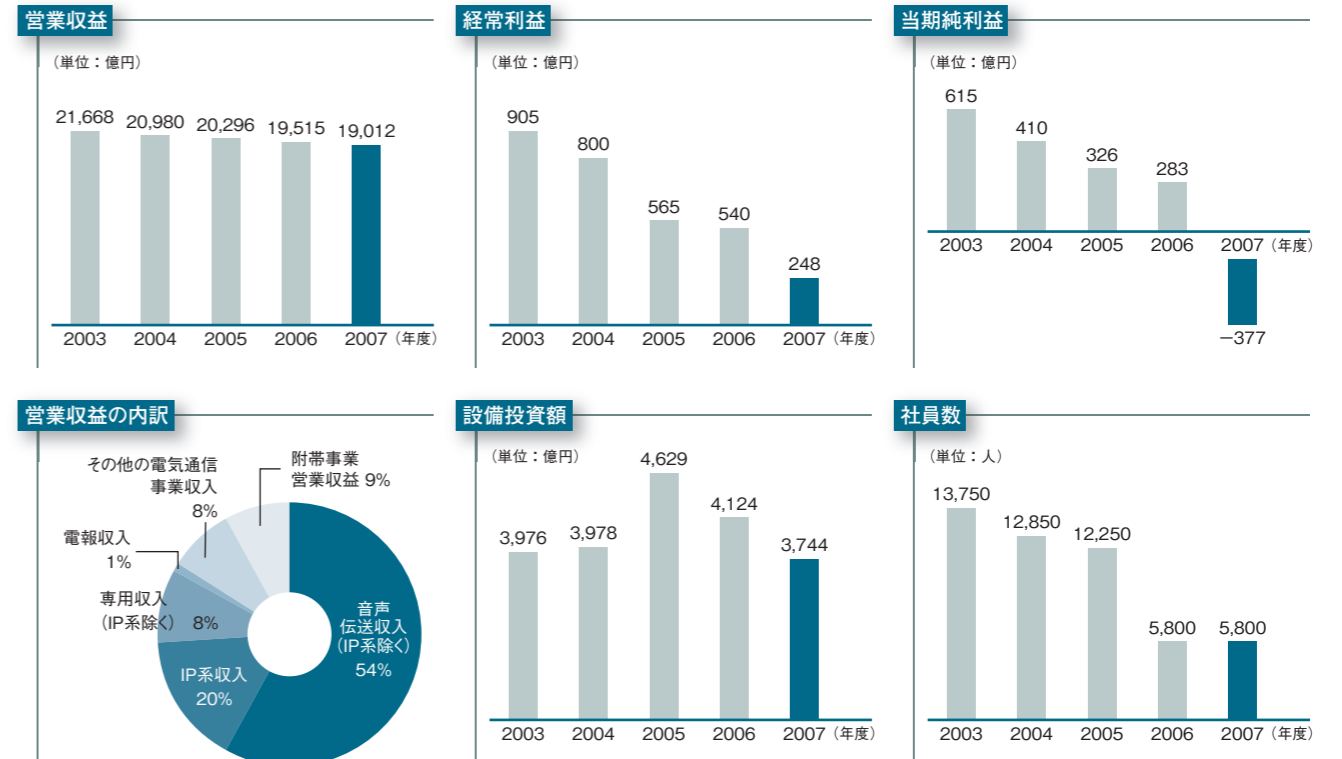
概要

- ◎名称
西日本電信電話株式会社
NIPPON TELEGRAPH AND TELEPHONE WEST CORPORATION
- ◎本社所在地
〒540-8511 大阪府大阪市中央区馬場町3番15号
- ◎設立年月日
1999年7月1日
- ◎資本金
3,120億円
- ◎株式
会社が発行する株式の総数 2,496万株
発行済株式の総数 624万株
株主数 1人(日本電信電話株式会社)
- ◎従業員数
5,800人(2008年3月31日現在)
- ◎事業所
・本社:1 ・地域事業本部:6 ・支店:33

サービス提供地域

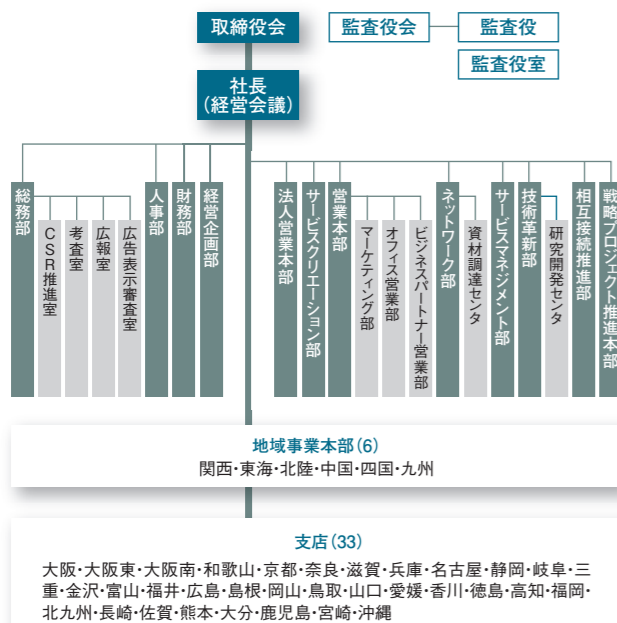


主要データ(NTT西日本)



事業概要 (2008年7月1日 現在)

西日本電信電話株式会社



電気通信業務*

音声伝送サービス
加入電話、着信用電話、緊急通報用電話、公衆電話、支店代行電話、内部通話用電話、有線放送電話接続電話、総合デジタル通信サービス、オフトーク通信サービス、音声利用IP通信網サービス

データ伝送サービス
信号監視通信サービス、LAN型通信網サービス、IP通信網サービス、データ伝送サービス

専用サービス
一般専用サービス、高速デジタル伝送サービス、ATM専用サービス、IPルーティング網接続専用サービス、DSL等接続専用サービス、無線専用サービス

電報サービス
電報サービス
※電気通信業務の中に地域電気通信業務と活用業務を含んでいます。

附帯業務・目的達成業務
電話機などの販売、情報回収代行サービス、料金回収(請求・収納)代行サービス、電気通信コンサルティング、研修・セミナー など

グループ会社 (2008年7月1日 現在)

エンジニアリング・マーケティング・コンサルティング事業(計24社)

- ◎電気通信設備等の構築・管理・保守業務
 - ◎各種商品等に関する注文受付、コンサルティングおよび販売、保守業務
 - ◎電話料金・商品代金等の支払い請求および料金回収事務
 - ◎システムインテグレーション、ITソリューションの提供 など
- (株)エヌ・ティ・ティ・ネオメイト
(株)エヌ・ティ・ティ・マーケティングアクト
(株)NTT西日本-関西
(株)NTT西日本-みやこ
(株)NTT西日本-兵庫
(株)NTT西日本-東海
(株)NTT西日本-北陸
(株)NTT西日本-中国
(株)NTT西日本-四国
(株)NTT西日本-九州
(株)NTT西日本-ホームテクノ関西
(株)NTT西日本-ホームテクノ東海
(株)NTT西日本-ホームテクノ北陸
(株)NTT西日本-ホームテクノ中国
(株)NTT西日本-ホームテクノ四国
(株)NTT西日本-ホームテクノ九州 ほか8社

SI・情報通信処理分野(計4社)

- ◎情報処理システム等の開発・販売、電子認証サービス事業
 - ◎ハウジング事業、情報流通プラットフォーム事業
 - ◎ブロードバンドネットワークを用いた高速コンテンツ配信サービスの提供 など
- エヌ・ティ・ティ・メディアサプライ(株)
(株)NTTアプリエ
エヌ・ティ・ティ・スマートコネク(株)
エヌ・ティ・ティ・ソルマレ(株)

不動産活用等分野(計15社)

- ◎テナントビルのオーナー業務代行およびテナントに対するサポート業務の提供
 - ◎不動産の賃貸・管理・仲介およびコンサルティング業、駐車場経営
 - ◎オフィスビル整備・警備業務の受託、通信関連受託 など
- (株)NTT西日本アセット・プランニング
テルウェル西日本(株) ほか13社

NTT西日本直接出資比率50%を超えている会社名のみ記載。