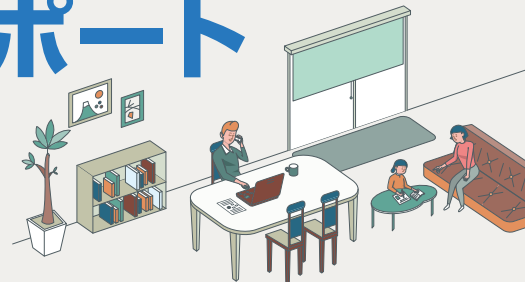


# テレワーク導入サポート

社員の安全のため、そして働き方改革のため、テレワーク環境の構築を課題とする企業が増えています。NTT西日本では、自社やグループ会社をはじめ、数多くのテレワークシステム導入と、運用サポートの実績があります。

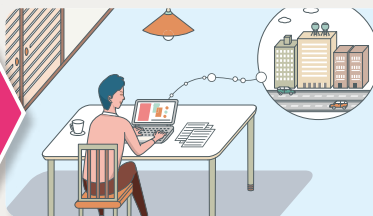


会社のパソコンを安全に利用!

テレワーク  
導入のポイント

手軽に・身軽にコミュニケーション!

会社のパソコンと  
同じように  
仕事をしたい



## リモート接続・環境整備

- ・自宅から会社のパソコンやサーバーに接続
- ・セキュリティ情報漏えい防止に対応



テレワーク中でも  
社員同士のコミュニケー  
ションを維持したい

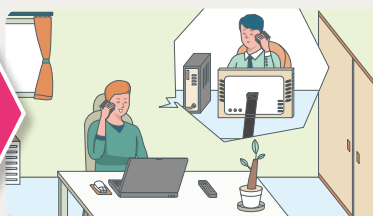


## ビジネスチャット

- ・ビジネスチャットでスムーズで活発な社内コミュニケーション
- ・簡易な報告・連絡・相談や期限を設けたタスク管理が可能



自宅でも会社の  
電話番号で  
発着信したい



## 電話対応

- ・会社への電話をスマートフォンへ着信
- ・スマートフォンから会社の電話番号で発信

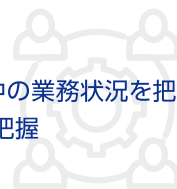


社員の勤務状況を  
把握したい



## 勤怠・業務管理

- ・パソコンの操作ログから、テレワーク中の業務状況を把握
- ・パソコンの使用時間から、労務時間を把握
- ・セキュリティリスクも把握可能



セミナー・イベント・  
授業・研修等を  
オンラインで実施したい



## 遠隔配信

- ・動画のライブ配信、オンデマンド配信
- ・アクセス制限等により安全な配信
- ・動画配信に必要な機能をワンパッケージでご提供



テレワーク導入サポートについてのお問い合わせ

詳しくは営業担当者にお問い合わせください。

【テレワーク導入サポートホームページ】

<https://www.ntt-west.co.jp/business/telework/>

