

台風24号及び台風25号による通信サービスへの影響について(第11報)

台風24号の影響により、土砂崩れや飛来物等で通信ケーブルやお客様宅への引き込み線の切断等が発生し、電話やインターネット通信等をご利用できない状況が、台風が通過したエリアの一部で継続しております。ご利用のお客様には大変ご不便をおかけしております。今後、速やかに復旧作業を進めてまいります。

また、現時点において台風25号の影響と想定される通信ビル間の設備故障は発生しておりません。台風が通過したエリアからパトロールを実施し、お客さま宅までの通信設備の状況確認および故障修理を進めてまいります。今後通過していくエリアにおいても、安全が確認でき次第、順次対応いたします。

現在、故障申告やお問い合わせの電話が非常に込み合っております。WEBでの問い合わせ等も受け付けておりますので、ご活用ください。

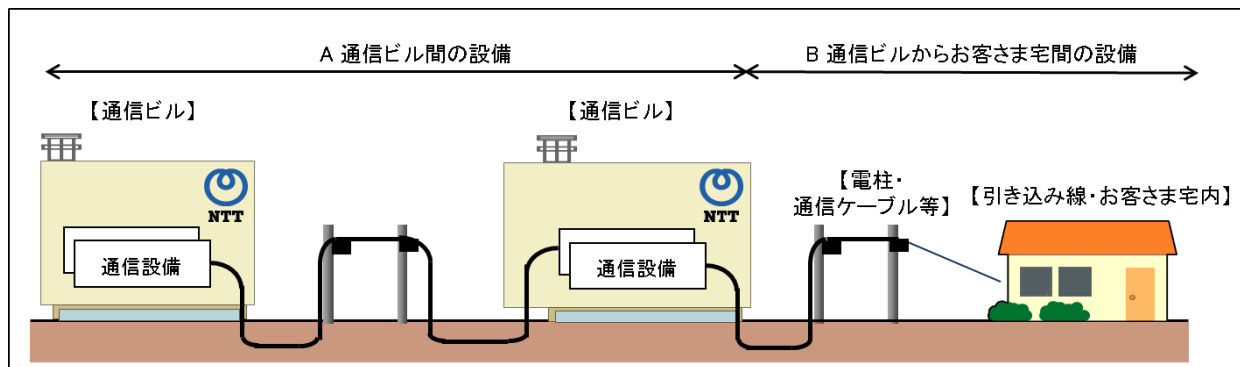
ひかり電話やフレッツサービスに関する故障・問い合わせ:

https://www.west-frc.com/frct/to1410h_inp

1. 通信サービスの状況

(1) 故障状況

現在、台風による通信ビル間の故障(下図A)は発生しておりません。通信ビルからお客さま宅までの通信設備(下図B)復旧作業を全力で進めております。



台風の通過したエリアのうち、特に被害の大きな沖縄県・鹿児島県・宮崎県・静岡県で多くの故障申告をいただいております。西日本の他エリアからも応援を派遣し、早期の復旧に努めております。

(10月5日 17:00時点)

対象エリア	故障申告数		回復件数		残件数	
		対前報比		対前報比		対前報比
沖縄県	4,830	+681	443	+55	4,387	+626
鹿児島県	2,722	+321	832	+207	1,890	+114
宮崎県	1,434	+185	712	+182	722	+3
静岡県	3,146	+337	1,272	+285	1,874	+52

※対前報比は前回お知らせ(10月4日時点)からの差分

(2) 停電の影響

現在、一部地域で停電があり、9の通信ビルでは予備電源及び移動電源車等により通信設備稼働させております。お客様にて給電設備がある場合には、引き続き通信サービスをご利用いただくことが可能です。給電設備がないお客様におかれましては、下記 URL のとおり、一部の電話・通信サービスがご利用できなくなりますので、ご理解いただきますようお願い致します。

<http://www.ntt-west.co.jp/info/support/teiden.html>

2. 各種支援措置

避難所への通信手段の確保

一部の避難所等には特設公衆電話^{※3}が事前設置されております。

詳しくは下記 URL よりご確認ください。

<http://www.ntt-west.co.jp/cgi-bin/saun/saitai/tokusetsu/index.cgi>

※ 特設公衆電話の通話料金等については、http://www.ntt-west.co.jp/open/sonota/tokusetsu_ryoukin.htmlを参照願います。

3. その他

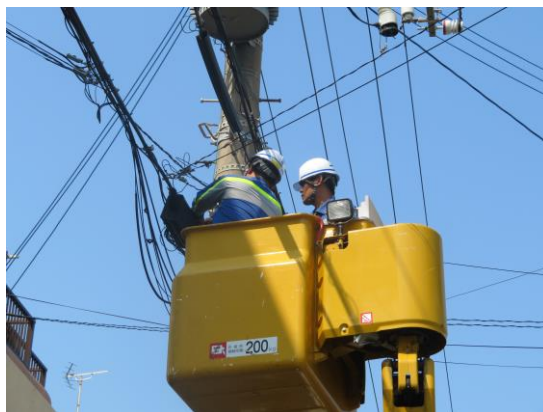
通信サービスの開通工事等の延期

一部の地域においては通信サービスの開通工事等を延期させていただきますので、ご理解とご協力をお願いいたします。開通工事ができなかったお客さまにおかれましては、後日改めてご連絡させていただきます。

【他エリアからの応援派遣模様】



【復旧作業模様】



【お客さまからの故障申告・お問い合わせ先】

■加入電話に関するお問い合わせ

局番なしの『113』

(携帯電話・PHSからは0120-444-113)

■ひかり電話・フレッツサービスに関するお問い合わせ

0120-248-995

(※携帯電話・PHSからもご利用いただけます)

WEBでの故障申告・お問い合わせ

https://www.west-frc.com/frct/to1410h_inp

【本件に関する報道機関からのお問い合わせ先】

※一般のお客さまからの問い合わせはお控えください

NTT西日本 広報室

電話(06)4793-2311

【別紙】

(1)復旧状況について

通信ビル間の故障については、すべて回復いたしました。

対象エリア		加入 電話等	(再)	(再)	フレッツ 光等	(再)	専用線
			フレッツ ADSL	フレッツ ISDN		フレッツ ひかり電話	
鹿児島県	霧島市隼人町の 一部	160	-	-	-	-	20
	大島郡伊仙町の 一部	-	130	-			20
	大島郡伊仙町の 一部	520	-	-	-	-	10
	大島郡天城町の 一部	-	270	-	-	-	40
	大島郡瀬戸内町 の一部	230	-	-	-	-	30
	大島郡宇検村の 一部	270	50	-	200	140	10
	大島郡大和村の 一部	190	40	-	-	-	10
宮崎県	宮崎市高岡町の 一部	120	-	-	-	-	10
	西都市および 児湯郡の一部	-	190	40	3,070	2,020	70
京都府	京都市左京区 の一部	80	-	-	-	-	30
静岡県	浜松市天竜区 の一部	80	-	-	-	-	10