

報道発表資料

(第21報 16:00現在)

※下線部分が第20報からの変更箇所です。

2018年7月13日  
N T T 西 日 本

大雨による通信サービスへの影響について(第21報)

西日本エリアで発生した大雨の影響により、特に通信設備への被害が大きい広島県、岡山県、愛媛県において、現在、復旧作業を進めております。

岡山県倉敷市真備町の一部及び愛媛県大洲市の一部では、当該エリアの通信回線を収容するビルが水没し、また激しく損傷しているため、通信ビル機能の回復まで1ヶ月程度かかる見込みです。

これらのビルにおいては、建物内の洗浄、電源復旧、装置取替、接続試験等、復旧作業を進めておりますが、最大限の前倒しに向けて取り組んでまいります。

また、これに並行して通信ビルからお客様宅までの通信設備の故障修理・復旧作業についても、他県からの応援班も動員しつつ、速やかに取り組んでまいります。

1. 通信サービスの状況

現在発生している大雨の影響等により、西日本の一部エリアで以下の通信サービスがご利用できない状況となっております。

\* ただし、土砂崩れの影響等で通信ビルからお客様宅までの通信ケーブルが断線した場合など、下記エリア以外においても電話やインターネットがご利用できない場合があります。

(1) 影響回線数及びエリア

西日本の一部エリアで以下の通信サービスがご利用できない状況となっております。

● 総影響回線数(電話サービス・インターネットサービス): 約8,100回線<sup>※1</sup>

・電話サービス: 約7,200

・インターネットサービス: 約3,400

※1 1回線でインターネットサービスと電話サービスを併用されている場合があるため、電話サービスとインターネットサービスの影響数の合計が総影響数と同値にはなりません。

府県	市町村等	サービスへの影響等		発生原因
		種別	回線数	
広島県	呉市川尻町の一部	専用線等	15	ケーブル故障
岡山県	倉敷市真備町の一部	加入電話等 (フレッツ・ADSL/ISDN)	3,100 (80)	通信ビルの水没
		フレッツ光等 (ひかり電話等)	2,900 (2,200)	
		専用線等	60	
愛媛県	大洲市八多喜町、白滝地区、森山地区の一部	加入電話等	1,600	通信ビルの水没
		専用線等	50	
		フレッツ光等 (ひかり電話等)	450 (330)	

\* 通信ビル等の被災によるサービス影響数のみを記載しており、通信ビルからお客さま宅までの通信ケーブル故障によるサービス影響数は含まれておりません。

(2) 復旧状況について

以下のエリアについてはサービス回復しております。

その他のエリアについても、可能な限り速やかに復旧作業を進めてまいります。

府県	市町村等	サービスへの影響等	
		種別	回線数
兵庫県	丹波市上久下地区の一部	フレッツ光等 (ひかり電話等)	60 (45)
広島県	広島市似島町の一部	加入電話等 (フレッツ・ADSL)	400 (60)
		専用線等	30
	東広島市黒瀬町の一部	加入電話等 (フレッツ・ISDN)	4,200 (30)
		専用線等	60
	呉市郷原町、警固屋、天応宮町、豊浜町、音戸町、豊町、川尻町、安浦町の一部	加入電話等 (フレッツ・ADSL)	3,400 (270)
		フレッツ光等 (ひかり電話等)	3,700 (3,000)
		専用線等	1,005
	江田島市の一部	加入電話等	3,600
豊田郡大崎上島町の一部	加入電話等	3,900	
	専用線等	120	
岡山県	真庭市北房町の一部	フレッツ光等 (ひかり電話等)	1,560 (1,410)
愛媛県	宇和島市日振島、吉田町の一部	加入電話等	160
		フレッツ・ADSL	240
		専用線等	40
	西予市城川町、野村町、宇和町の一部	加入電話等	280
		専用線等	20
高知県	高知県全域	フレッツ光等 (ひかり電話等)	最大99,700 (最大65,400)
		フレッツ・ADSL/ISDN	最大8,700
		加入電話等	82
	安芸郡馬路村の一部	加入電話等	82
		専用線等	8

\* 復旧後に通信ができない場合は、一旦通信機器等の電源を切ってから、再度電源を入れると回復する場合があります。

## 2. 各種支援措置

### (1)「災害用伝言ダイヤル(171)」及び「災害用伝言板(web171)」

大阪北部地震より引き続き、被災地域の方々の安否状況等の確認手段として

「災害用伝言ダイヤル(171)」および「災害用伝言板(web171)」を使用いただけます。

#### ① 災害用伝言ダイヤル(171)」 <http://www.ntt-west.co.jp/dengon/>

録音:3,245件、再生:5,071件 (7/6 15:00~7/13 7:00まで累計)

#### ② 災害用伝言板(web171)」<http://www.ntt-west.co.jp/dengon/web171/index.html>

登録:3,003件、閲覧:10,119件 (7/6 15:00~7/13 7:00まで累計)

\* 「災害用伝言ダイヤル(171)」は、電話サービスを提供する各通信事業者の協力により運営しています。  
詳細は下記ホームページ等でご確認ください。

[http://www.ntt-west.co.jp/dengon/communication\\_companies.html](http://www.ntt-west.co.jp/dengon/communication_companies.html)

### (2)Wi-Fi サービスの無料開放

NTTメディアサプライ株式会社が提供する Wi-Fi サービス「DoSPOT」及び自治体が提供する公衆 Wi-Fi を、福岡県・長崎県・佐賀県・広島県・岡山県・鳥取県・兵庫県・高知県・愛媛県・岐阜県の一部エリアで無料開放しております。対象サービス、開放エリア等の詳細は同社ホームページをご覧ください。

[http://www.nttms.co.jp/news/news\\_dospotwi-fi-4.html](http://www.nttms.co.jp/news/news_dospotwi-fi-4.html)

<http://www.do-spot.net/newsrelease/2018/07/dospotwi-fi-5.html>

### (3)避難所への通信手段の確保

現在、自治体等の要望に基づき、特設公衆電話<sup>※2</sup>／Wi-Fi<sup>※3</sup>の設置を進めております。  
設置住所や台数の詳細は、以下のページへ掲載しています。

<https://www.ntt-west.co.jp/newscms/troublenews/7753/tokusetsu.pdf>

なお、一部の避難所等には特設公衆電話が事前設置されております。詳しくは下記 URL よりご確認ください。

<http://www.ntt-west.co.jp/cgi-bin/saun/saitai/tokusetsu/index.cgi>

※2 特設公衆電話の通話料金等については、[http://www.ntt-west.co.jp/open/sonota/tokusetsu\\_ryoukin.html](http://www.ntt-west.co.jp/open/sonota/tokusetsu_ryoukin.html) を参照

※3 ISP 事業者(インターネット・サービス・プロバイダー)等のご協力のもと、無料でご利用いただける公衆 Wi-Fi サービスです。(利便性向上のため暗号化通信は行っておりません。個人情報等秘匿性の高い情報を通信することはお控えください。)



## 3. その他

- 一部の地域においては通信サービスの開通工事等を延期させていただきます。開通工事ができなかったお客さまにおかれましては、後日改めてご連絡させていただきます。
- 一部の地域では停電となっておりますが、NTT西日本の設備は予備電源にて稼動しており、給電設備があるお客様は、引き続き通信サービスをご利用いただくことが可能です。給電設備がない場合は、一部の通信サービスがご利用できなくなります。

(参考)

【NTT真備ビル(岡山県倉敷市真備町箭田中)】




-  NTT真備ビル
-  サービス提供エリア



【NTT八多喜ビル(愛媛県大洲市八多喜町字室田甲)】





-  NTT八多喜ビル
-  サービス提供エリア



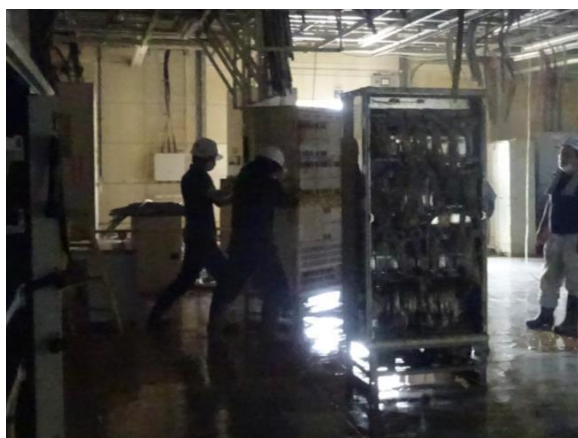
【NTT伊予森山ビル(愛媛県大洲市森山字木村甲)】



-  NTT伊予森山ビル
-  サービス提供エリア



【NTT真備ビル 復旧作業模様】



(本件に関する報道機関からのお問い合わせ先)

※一般のお客様からの問い合わせはお控えください

NTT西日本 広報室

電話(06)4793-2311

(一般のお客様からの問い合わせ)

■加入電話に関する問い合わせ

局番なしの「113」

ひかり電話・携帯電話・PHS からは0120-444-113

■ひかり電話やフレッツサービスに関する問い合わせ

0120-248-995

※携帯電話・PHS からもご利用いただけます