

(報道発表資料)

《第2報：16：00 現在》

※下線部分が第1報からの変更箇所です。

※なお、本報が本日の最終報となります。

2017年10月30日  
N T T西日本 鹿児島支店

## 台風22号による通信サービスへの影響について (第2報)

N T T西日本 鹿児島支店では、台風22号の通過に伴い、県内全域においてパトロール(設備点検)による被災状況等の情報収集を行い、特定された被災箇所の復旧に努めております。

**現時点、大規模な故障の発生はありません**が、離島を中心に強風による電柱の折損や倒木・飛来物等に起因した通信ケーブルの損傷ならびにお客様宅への引込線垂れ下がり等の影響により、電話及びインターネット接続等サービスが一部のお客様でご利用いただけない状況が発生しております。

現在、N T Tグループ総力を挙げて早期復旧に努めておりますので、ご利用の皆さまには、大変ご不便をお掛けいたしますが、何卒ご理解とご協力をいただきますようお願い申し上げます。

**現時点 (10月30日15:00現在) で判明している被災状況は、以下のとおりです。**

### 1. 故障発生状況

	故障発生件数	回復件数	残件数
県内全域	<b>約750件</b>	<b>約150件</b>	<b>約600件</b>

※ 故障発生件数は、10月29日～10月30日15：00までの累計

(主な内訳)

- ・奄美群島 (故障発生件数：370件、回復件数：30件、残件数：340件)
- ・種子島・屋久島 (故障発生件数：90件、回復件数：20件、残件数：70件)

### 2. 故障原因

**強風等に伴う倒木や飛来物等による通信ケーブル及びお客様宅への引込線等の損傷**

### 3. 復旧体制

**故障の申告が多い離島を中心に、復旧作業員・資機材等を集中し迅速な復旧に努めてまいります。**

### 4. 回復見込み

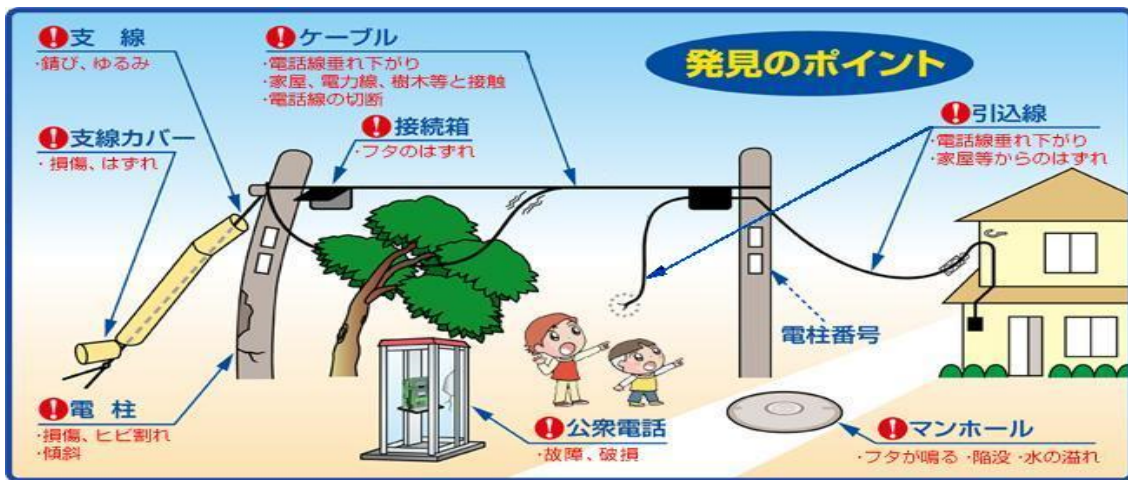
N T Tグループ総力を挙げて復旧作業に着手しておりますが、**新たな故障の申告が続いており、すべての回復にはしばらく時間を要する見込み**です。

状況が判明次第、第3報以降でお知らせいたします。

## ■ ご協力をお願い

- 故障受付『113番』へのお問い合わせが一時的に集中し電話が掛かりにくい場合がございます。その際は、恐れ入りますがしばらく経ってからお掛けなおしてください。
- 通信サービスの復旧作業においては、電柱からそれぞれのお客様宅への引込線等の故障修理を実施します。ケーブルの中には、NTTビルからお客様宅それぞれにつながる芯線（光ファイバー、銅線）が入っており、それら1本1本の故障修理が伴うことから、復旧までに長時間を要する場合があります。
- 倒れた電話柱や切れたり垂れ下がった通信ケーブル（電話線）を発見した場合は、局番なしの『113』番へお知らせください。  
※携帯電話、PHSからは『0120-444-113』へお知らせください。

## ■ お客様がお気づきになったNTT設備に関する不安全状況をお知らせください。



## ■ 被災状況



※ケーブルの垂れ下がり（喜界島）10/29



※電柱の折損（喜界島）10/29