

(報道発表資料)

《第1報：16：00 現在》

2017年9月17日

NTT西日本 鹿児島支店

台風18号による通信サービスへの影響について（第1報）

NTT西日本 鹿児島支店（支店長：末吉 政宏）では、台風18号の通過にあわせ、安全が確認された地域から順次パトロール（設備点検）を開始しております。これまでのところ、飛来物等による通信ケーブルの損傷やお客様宅への引込線の垂れ下がりなど一部不安全設備を確認しておりますが、現時点、大きな故障等の発生はありません。引き続き、県内全域におけるパトロールと特定された被災箇所の応急復旧に取り組んでまいります。

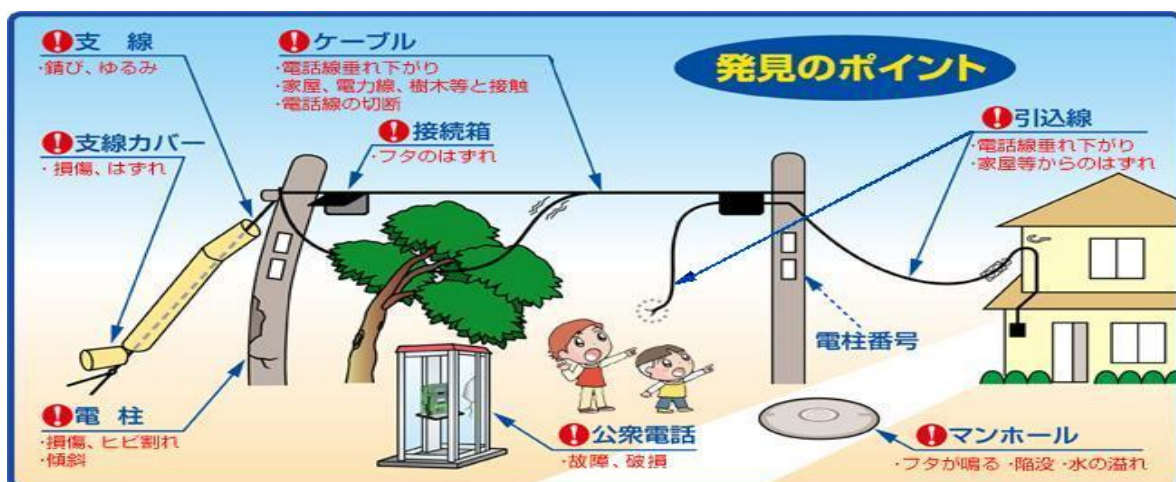
今後、「113番」故障受付係へのお問い合わせが集中し一時的に電話がかかりにくくなる場合がございます。その際は、恐れ入りますがしばらく経ってからお掛けなおしてください。

お客様のご理解のほどよろしくお願いいたします。

【ご協力のお願い】

- 通信サービスの復旧作業においては、電柱からそれぞれのお客様宅への引込線等の故障復旧を実施します。ケーブルの中には、NTTビルからお客様宅それぞれにつながる芯線（光ファイバー、銅線）が入っており、それら1本1本の故障修理が伴うことから、復旧までに長時間を要する場合があります。
- 切れたり垂れ下がった通信ケーブル（電話線）等を発見した場合は、局番なしの『113』番へお知らせください。
※携帯電話、PHSからは『0120-444-113』へ

■お客様がお気づきになったNTT設備に関する不安全状況をお知らせください。



【別紙】

停電に伴う通信サービスへの影響について

停電発生時には、以下のとおり、一部の電話・通信サービスがご利用できなくなります。ご注意をいただきますようお願い致します。

1. 通信サービスへの影響

停電中は、お客様にて給電設備がない場合、発着信または接続ができなくなる主なサービスは、以下のとおりです。

(1) 電話系のサービス

- ・ ひかり電話
- ・ INSネット
- ・ 加入電話の一部^(注1)

(注1) ご家庭やオフィスの電源コンセントへ接続してご利用いただいている電話については、ご利用いただけない場合がございます。(コードレスホン、FAX、ビジネスホン、PBX(構内交換機)等)

(2) インターネット系のサービス

- ・ フレッツ光
- ・ フレッツ・ADSL
- ・ フレッツ・ISDN
- ・ フレッツサービスをアクセスラインとする付加サービス 等

(3) 映像系のサービス

- ・ フレッツ・テレビ

(4) ビジネス系のサービス

- ・ ビジネスイーサ
- ・ 専用線
- ・ フレッツサービスをアクセスラインとする付加サービス

2. 停電中の通信手段について

停電対象エリアにお住まいの方で、停電により、電話系のサービスのご利用ができない場合は、公衆電話^(注2)、携帯電話等、他の通信手段をご利用ください。

(注2) 停電時においては、テレホンカードによる通話はご利用いただけません。なお、硬貨による通話についても、グレーの公衆電話機においては、内蔵バッテリーが枯渇した場合は、ご利用いただけません。(緊急通報はご利用可能です。)

3. その他

停電復旧後に通信ができない場合は、一旦通信機器等の電源を切ってから、再度電源を入れると回復する場合があります。