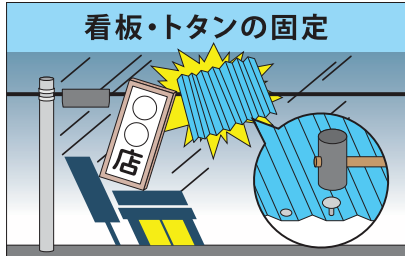
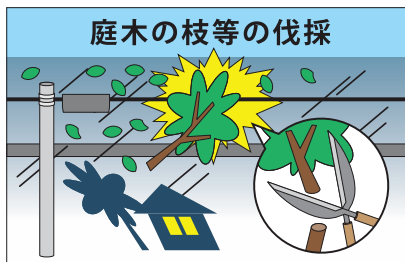


NTT西日本沖縄支店から 台風シーズンに備えて



トタンや看板は大丈夫ですか？

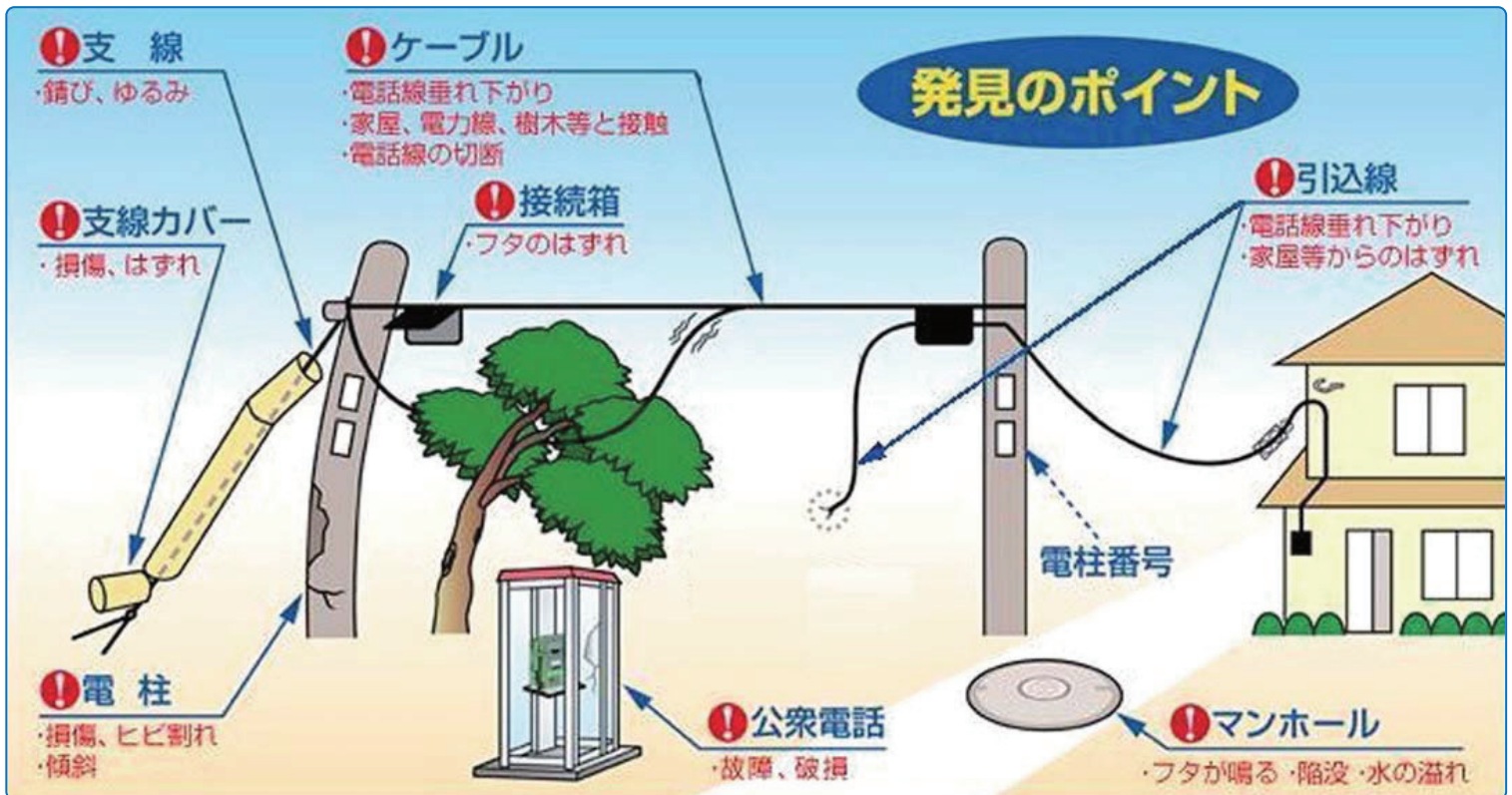
はがれそうなトタンや看板等は風に飛ばされ易く、非常に危険です。また、強風で飛ばされ、通信ケーブルに絡みつくと原因で故障する場合があります。予め堅固に固定しておきましょう。



庭木の枝は大丈夫ですか？

樹木の枝が強風で折れたりして通信ケーブルに触れることが原因で故障する場合があります。庭木の枝等は、適当な高さに伐採しましょう。

このような設備を発見したら、お知らせください！



局番なしの「113」へ連絡をお願いします。(携帯電話・PHSからは0120-444-113)

※連絡の際には、場所が特定できる情報、人・車両の通行に支障があるか否かについてお知らせ頂くと助かります。