

(お知らせ)

2016年9月20日
NTT西日本 京都支店

台風16号に関するお知らせ

NTT西日本京都支店では、台風16号の接近に備えて、「NTT西日本京都支店情報連絡室」を設置し、台風の強風等による通信サービスへの被災に対する事前準備を進めています。

また、台風の進路によっては、通信サービスが影響を受けることも予想され、弊社といたしましては、速やかな通信サービスの復旧に取り組んで参ります。

お客様のご理解の程、よろしくお願いします。

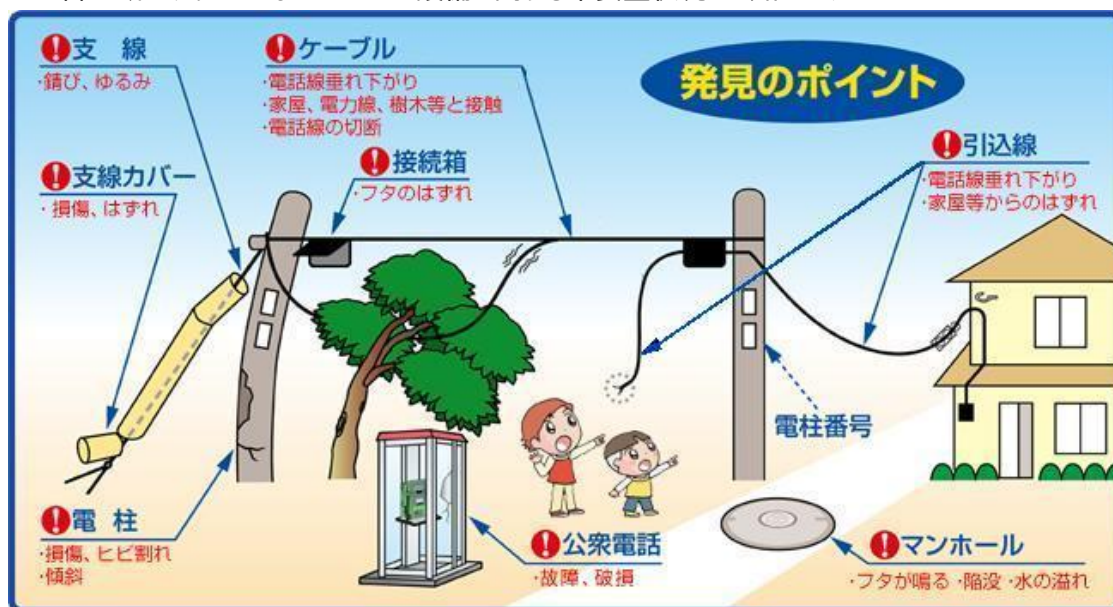
なお、現時点において台風に起因するサービス影響はございません。

«ご協力のお願い»

※台風が接近しますと、強風で飛ばされたものが通信ケーブルに絡みつことが原因で故障する場合があります。トタン・看板・ビニールハウスの固定など事前の台風対策をお願いします。

※倒れた電柱や切れたり垂れ下がった通信ケーブル等を発見した場合は、局番なしの「113」へお知らせください。(携帯電話・PHSからは、「0120-444-113」へ)

■お客さまがお気づきになったNTT設備に関する不安全状況をお知らせください



台風等による一時的な停電に伴う通信の途絶に備えて、携帯電話等の代替手段やお手持ちの通信機器に対応した予備電源（UPS、簡易バッテリー等）のご準備をお願いします。

詳しくはこちらをご覧ください (<http://www.ntt-west.co.jp/info/support/teiden.html>)