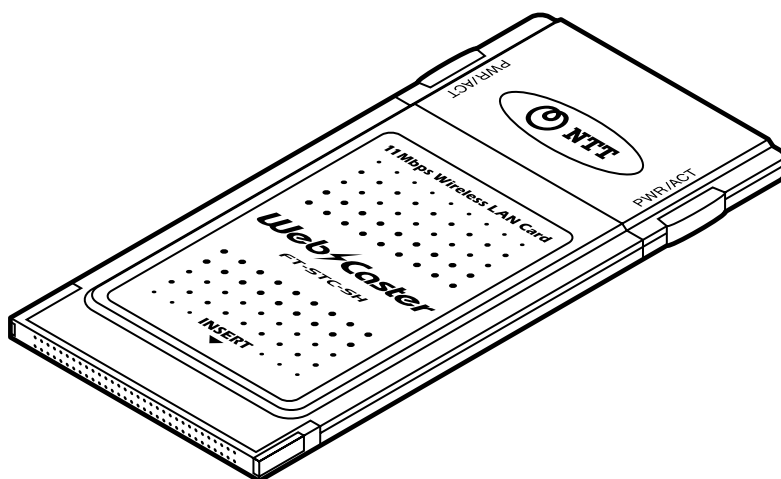


# ステーションカード WBC FT-STC-SH

## バージョンアップ手順書

- 本書をよくお読みのうえ、内容を理解してからバージョンアップを行ってください。



## 1. はじめに

バージョンアップは以下の手順で行います。

1. ステーションカード WBC FT-STC-SH のユーティリティ、ドライバ Ver1.3 (FT-STC-SH1\_3.exe) をホームページからダウンロードします。
2. ダウンロードした「FT-STC-SH1\_3.exe」をダブルクリックして、ファイルの解凍を行います。
3. 古いユーティリティをアンインストール後、ダウンロードした最新ユーティリティをインストールします。  
(Windows® XP の場合は、ユーティリティのアンインストール、インストールは必要ありません。)
4. ダウンロードした最新ドライバへの更新を行います。

### お願い

- ユーティリティ、ドライバをインストールするときは、ハードディスク内のデータ（特に重要なデータ等）を必ずフロッピーディスク等にバックアップしたあとで、ユーティリティ、ドライバのインストールを開始してください。

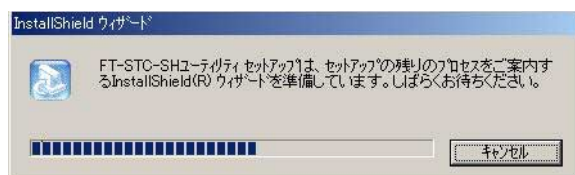
また、いかなる場合でも、データが消失または破損したことによる損害については、弊社はいかなる責任も負いかねますので、あらかじめご了承ください。

## 2. ユーティリティのバージョンアップ (Windows® 2000/ Me /98SE /98のみ)

Windows® XPの場合は、以下の操作は必要ありませんので、「3. ドライバのバージョンアップ」に進んでください。Windows® 2000/ Me /98SE /98の場合は、以下の操作でユーティリティをバージョンアップした後、ドライバのバージョンアップを行ってください。

### <古いユーティリティのアンインストール>

1. FT-STC-SH ユーティリティの画面が表示されている場合は、[閉じる] ボタンをクリックして、ユーティリティを閉じてください。
2. タスクバーの無線接続インジケータのアイコンを右クリック後、「閉じる」をクリックして、ユーティリティを終了させてください。
3. パソコンの [スタート] ボタンから「プログラム」→「FT-STC-SH」→「Uninstall」をクリックすると、アンインストールが始まります。



4. ファイル削除の確認画面で [OK] ボタンをクリックします。



5. アンインストール完了画面が出たら、[完了] ボタンをクリックします。



(画面は OS によって異なります。)

### <最新ユーティリティのインストール>

1. 「FT-STC-SH1\_3.exe」を解凍すると、「FT-STC-SH1\_3」のフォルダができます。
2. 「FT-STC-SH1\_3」 - 「Utility」フォルダ内の Setup.exe をダブルクリックすると、ユーティリティのインストールが始まります。
3. 以降は、画面に従ってインストールを行ってください。  
(手順は「ステーションカード WBC FT-STC-SH 取扱説明書」と同様です。)

### 3. ドライバのバージョンアップ

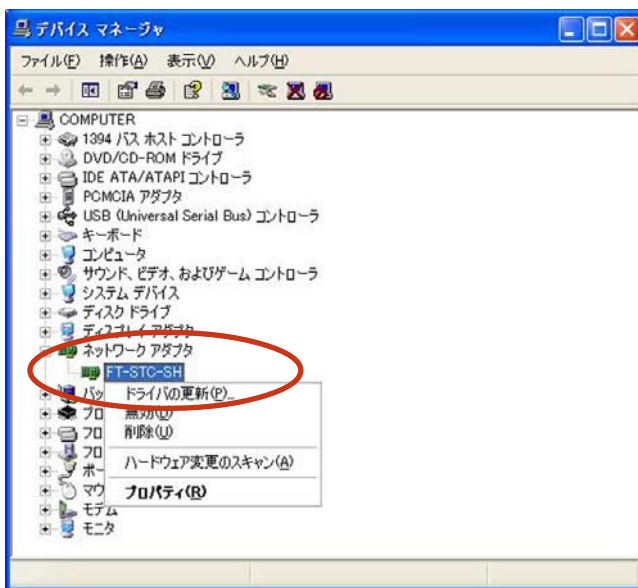
#### < ドライバのバージョンアップの前に >

ドライバのバージョンアップの前に以下の操作を行い、その後各 OS の手順に基づいてバージョンアップを行ってください。

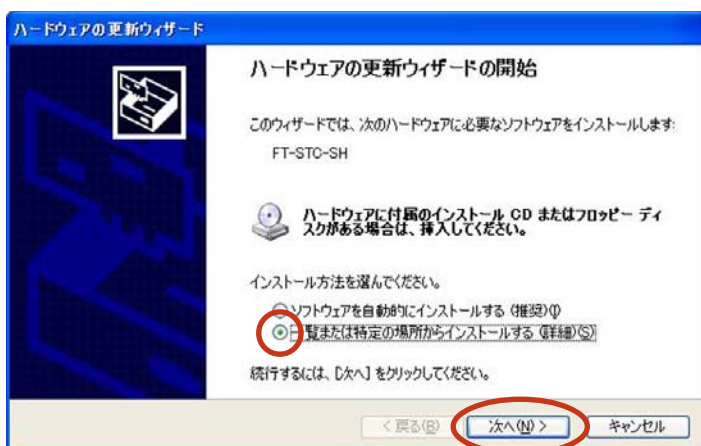
1. パソコンの電源を切ってください。
2. ステーションカードをパソコンの PC カードスロットに差し込みます。
3. パソコンの電源を入れてください。
4. FT-STC-SH ユーティリティの画面が表示されている場合は、[閉じる] ボタンをクリックして、ユーティリティを閉じてください。
5. タスクバーの無線接続インジケータのアイコンを右クリック後、「閉じる」をクリックして、ユーティリティを終了させてください。
6. 以降は、各 OS の手順に基づいてバージョンアップを行ってください。

#### < Windows® XP の場合 >

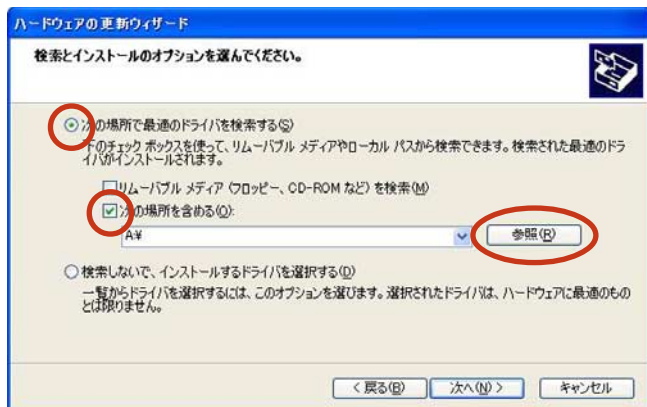
1. [スタート] ボタン→「コントロール パネル (コントロール パネルはクラシック表示を利用する)」をクリックします。
2. [システム] アイコンをダブルクリックします。
3. [ハードウェア] タブをクリックします。
4. [デバイス マネージャ] ボタンをクリックします。
5. 「ネットワーク アダプタ」アイコンをダブルクリックします。



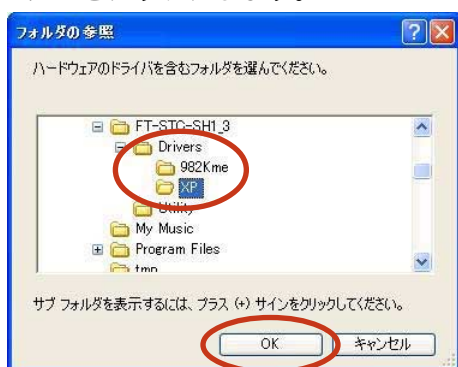
6. 「FT-STC-SH」を選択し、右クリックします。(サブメニューが表示されます。)
7. 「ドライバの更新」をクリックします。(ハードウェアの更新ウィザードが開始されます。)
8. 「一覧または特定の場所からインストールする (詳細)」をチェックし、[次へ] ボタンをクリックします。



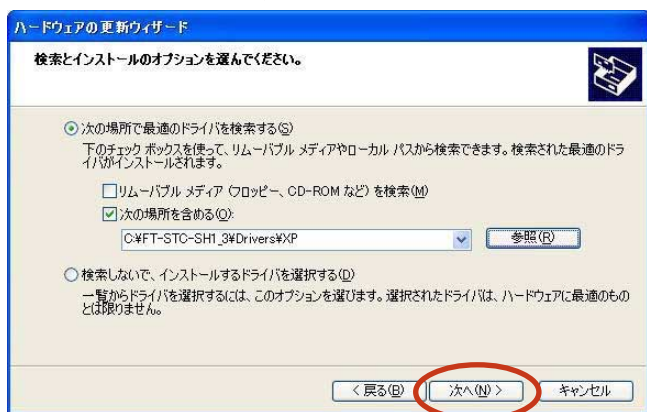
9. 「次の場所で最適なドライバを検索する」と「次の場所を含める」にチェックし、[参照] ボタンをクリックします。



10. ダウンロードファイルの解凍先の「FT-STC-SH1\_3」 – 「Drivers」 – 「XP」フォルダを選択し、[OK] ボタンをクリックします。



11. [次へ] ボタンをクリックします。(「ロゴテストに合格していません」の警告メッセージが表示されたときは、[続行] ボタンをクリックしてそのままインストールを続けてください。)

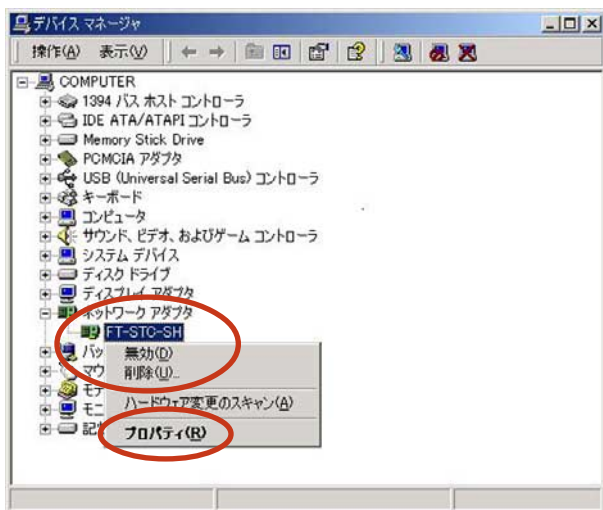


12. インストールが完了したら、[完了] ボタンをクリックします。

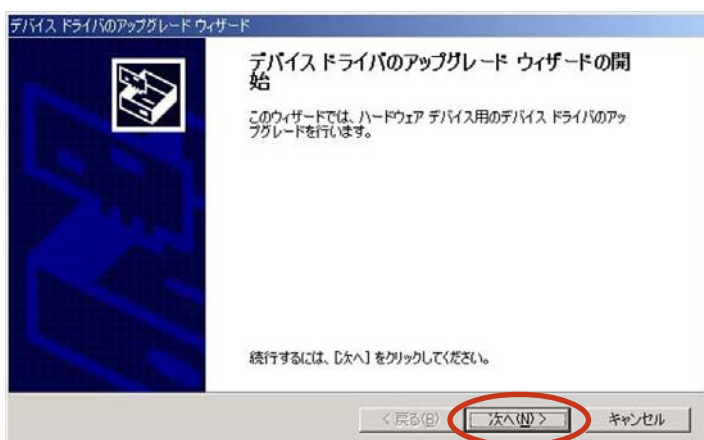


## < Windows® 2000 の場合 >

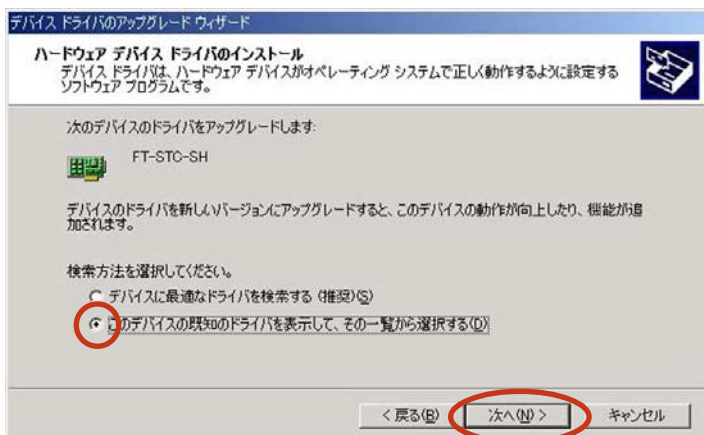
1. [スタート] ボタン → 「設定」 → 「コントロール パネル」 をクリックします。
2. [システム] アイコンをダブルクリックします。
3. 「ハードウェア」 タブをクリックします。
4. [デバイス マネージャ] ボタンをクリックします。
5. 「ネットワーク アダプタ」 アイコンをダブルクリックします。



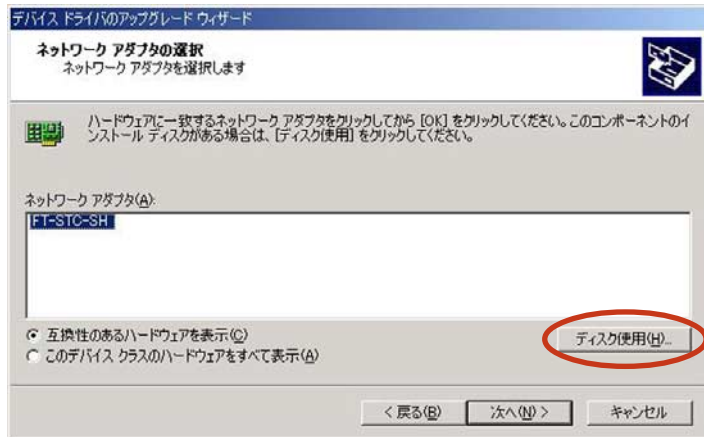
6. 「FT-STC-SH」を選択し、右クリックする。(サブメニューが表示されます。)
7. 「プロパティ」をクリックします。
8. 「ドライバ」のタブをクリックし、[ドライバの更新] ボタンをクリックします。(デバイスドライバのアップグレードウィザードが開始されます。)
9. [次へ] ボタンをクリックします。



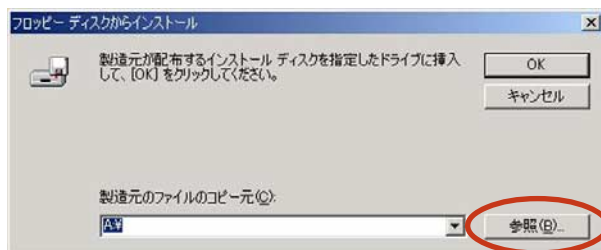
10. 「このデバイスの既知のドライバを表示して、その一覧から選択する」をチェックし、[次へ] ボタンをクリックします。



11. [ディスク使用] ボタンをクリックします。



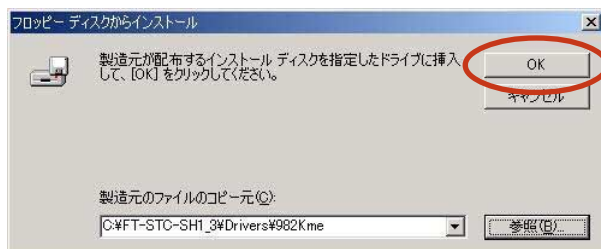
12. [参照] ボタンをクリックします。



13. ダウンロードファイルの解凍先の「FT-STC-SH1\_3」 - 「Drivers」 - 「982Kme」フォルダを選択し、[開く] ボタンをクリックします。

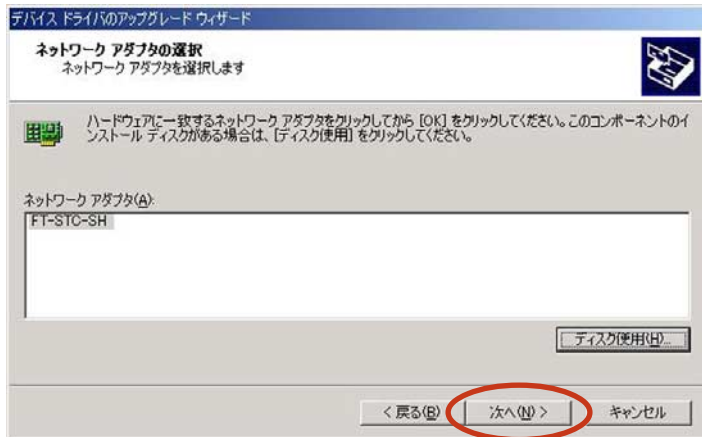


14. [OK] ボタンをクリックします。

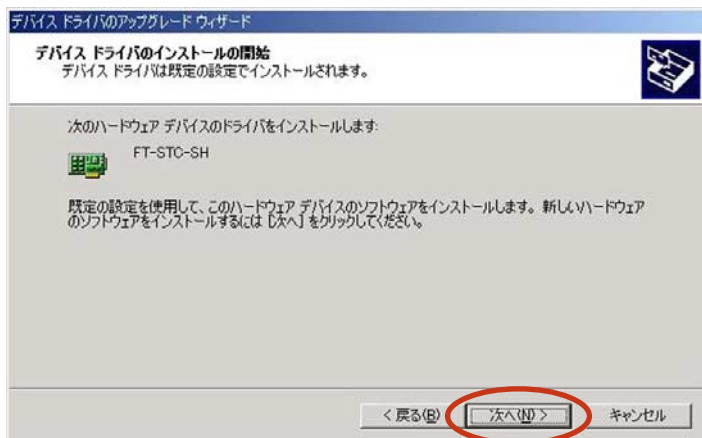




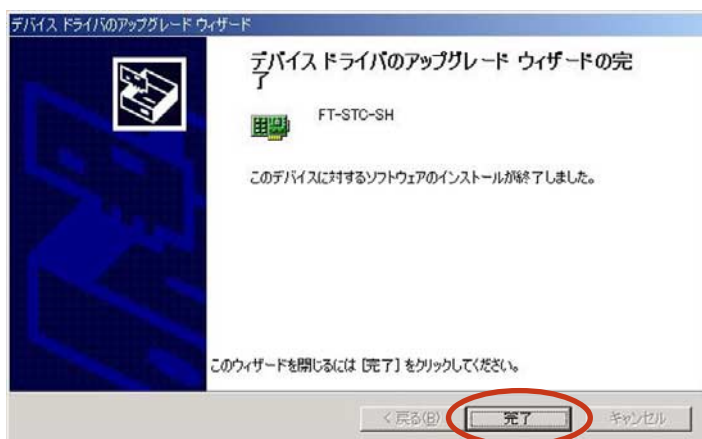
15. [次へ] ボタンをクリックします。



16. [次へ] ボタンをクリックします。(「デジタル署名がありません」の警告メッセージが表示されたときは、[はい] ボタンをクリックしてそのままインストールを続けてください。)



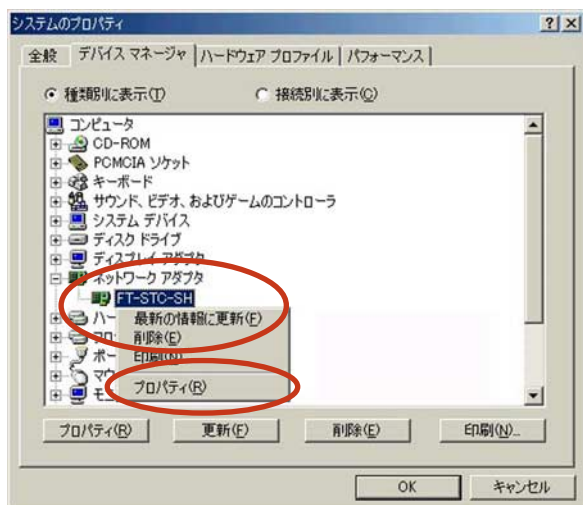
17. インストールが完了したら、[完了] ボタンをクリックします。



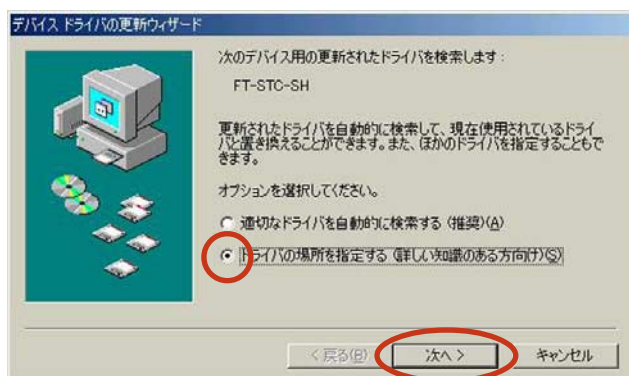


## < Windows® Me の場合 >

1. [スタート] ボタン→「設定」→「コントロール パネル」をクリックします。
2. [システム] アイコンをダブルクリックします。
3. [デバイス マネージャ] タブをクリックします。
4. 「ネットワーク アダプタ」アイコンをダブルクリックします。



5. 「FT-STC-SH」を選択し、右クリックします。(サブメニューが表示されます。)
6. 「プロパティ」をクリックします。
7. 「ドライバ」のタブをクリックし、[ドライバの更新] ボタンをクリックします。  
(デバイスドライバの更新ウィザードが開始されます。)
8. 「ドライバの場所を指定する (詳しい知識のある方向け)」をチェックし、[次へ] ボタンをクリックします。



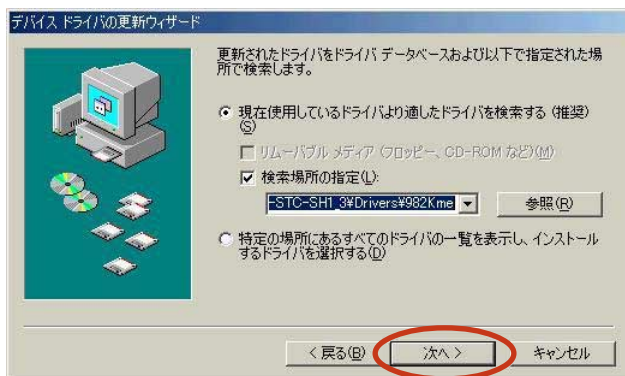
9. 「現在使用しているドライバより適したドライバを検索する (推奨)」をチェックし、「検索場所の指定」をチェックして [参照] ボタンをクリックします。



10. ダウンロードファイルの解凍先の「FT-STC-SH1\_3」－「Drivers」－「982Kme」フォルダを選択し、[OK] ボタンをクリックします。



11. [次へ] ボタンをクリックします。



12. [次へ] ボタンをクリックします。



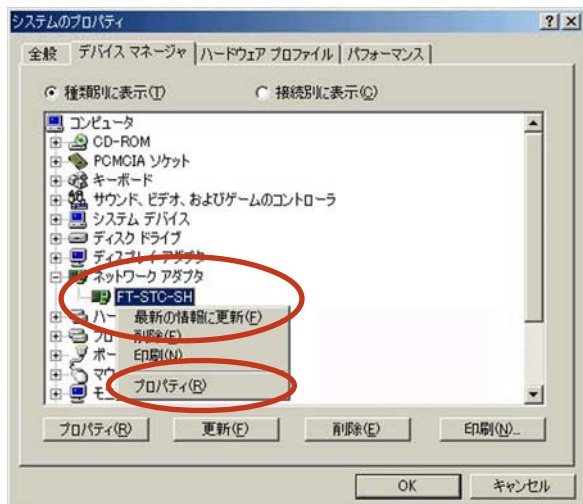
13. インストールが完了したら、[完了] ボタンをクリックします。



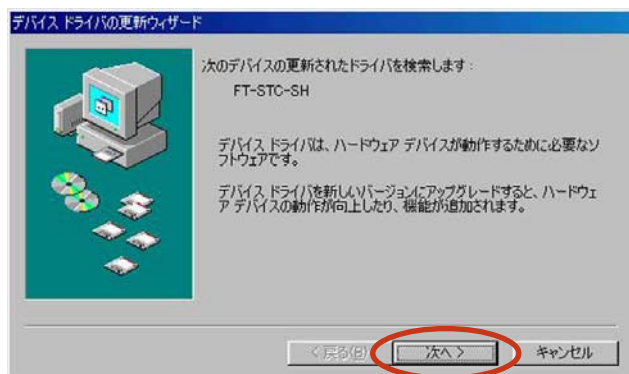
14. 画面の指示に従って、コンピュータを再起動します。

## < Windows® 98/ 98SE の場合 >

1. [スタート] ボタン → 「設定」 → 「コントロール パネル」 をクリックします。
2. [システム] アイコンをダブルクリックします。
3. [デバイス マネージャ] タブをクリックします。
4. 「ネットワーク アダプタ」 アイコンをダブルクリックします。



5. 「FT-STC-SH」 を選択し、右クリックします。(サブメニューが表示されます。)
6. 「プロパティ」 をクリックします。
7. 「ドライバ」 のタブをクリックし、[ドライバの更新] ボタンをクリックします。  
(デバイスドライバの更新ウィザードが開始されます。)
8. [次へ] ボタンをクリックします。



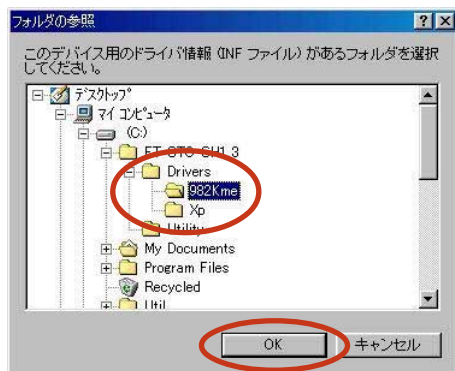
9. 「現在使用しているドライバよりさらに適したドライバを検索する (推奨)」 をチェックし、[次へ] ボタンをクリックします。



10. 「検索場所の指定」 をチェックし、[参照] ボタンをクリックします。



11. ダウンロードファイルの解凍先の「FT-STC-SH1\_3」 – 「Drivers」 – 「982Kme」 フォルダを選択し、[OK] ボタンをクリックします。



12. [次へ] ボタンをクリックします。



13. [次へ] ボタンをクリックします。



14. インストールが完了したら、[完了] ボタンをクリックします。



15. 画面の指示に従って、コンピュータを再起動します。

## 商標について

- Windows® は米国 Microsoft® Corporation の米国およびその他の国における登録商標です。
- Windows® 98 は、Microsoft® Windows® 98 operating system の略です。
- Windows® Me は、Microsoft® Windows® Millennium Edition operating system の略です。
- Windows® XP は、Microsoft® Windows® XP Home Edition operating system および Microsoft® Windows® XP Professional operating system の略です。
- Windows® 2000 は、Microsoft® Windows® 2000 Professional operating system の略です。
- その他の各会社名および各製品名は、各社の商標または登録商標です。