

「Web Caster WLBARGSFワイヤレスセット」 フレッツ・スクウェア設定方法

ここでは、セッション1にプロバイダ接続、セッション2にフレッツ・スクウェア接続の設定をする方法をご紹介します。設定後は、インターネットとフレッツ・スクウェアを同時に利用することができます。
(設定は、Web Caster WLBARGSFワイヤレスセットに接続しているパソコンで行います。設定画面の立ち上げ方の詳細は、Web Caster WLBARGSFワイヤレスセット取扱説明書P35をご参照ください。)

★既にインターネットへ接続してご利用の場合は、「後からフレッツ・スクウェアの設定を追加する場合」を参照してください。

Webブラウザを起動してください。Webブラウザのアドレス欄に、「http://192.168.1.1/」を入力し、「Enter」キーを押してください。ネットワークパスワードの入力ダイアログボックスが表示されます。

<(1) 設定画面を立ち上げる>



①「ユーザー名」と「パスワード」を入力する。
(初期状態では以下のように入力してください)

ユーザー名: root パスワード: 空白

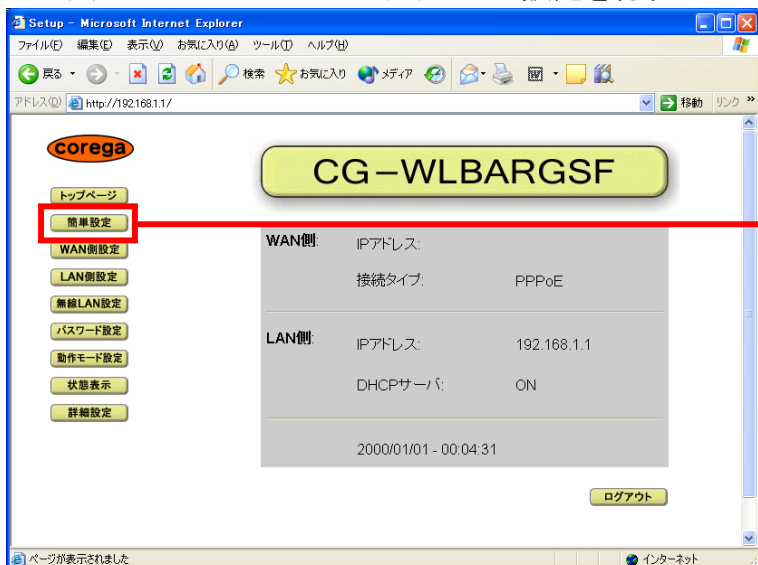
※「ユーザー名」「パスワード」についてはセキュリティの観点から変更してご利用になることをお勧めします。変更方法は取扱説明書P103を参照ください。

②「OK」をクリックする。

設定画面(2)以降では、お客様がご利用のISP(インターネットサービスプロバイダ)とフレッツ・スクウェアの設定をします。

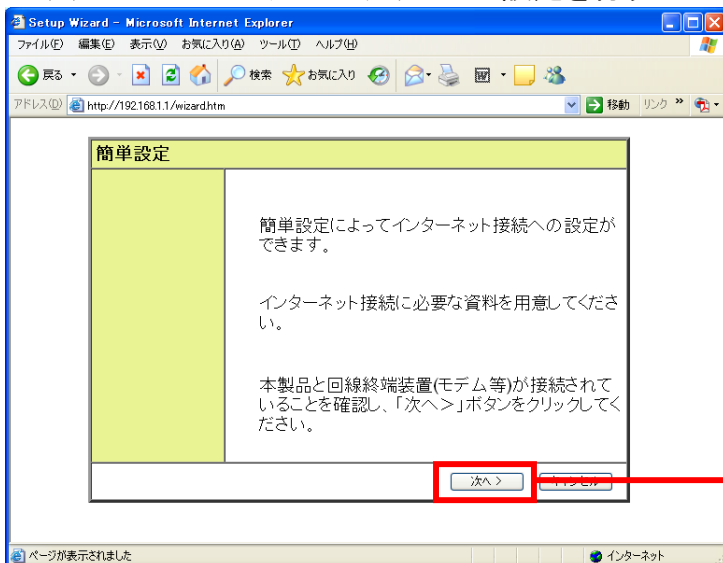
※ISPからのご案内(ISPの設定情報等が記載されているもの)をご用意ください。

<(2)-1 ISPとフレッツ・スクウェアの設定を行う>



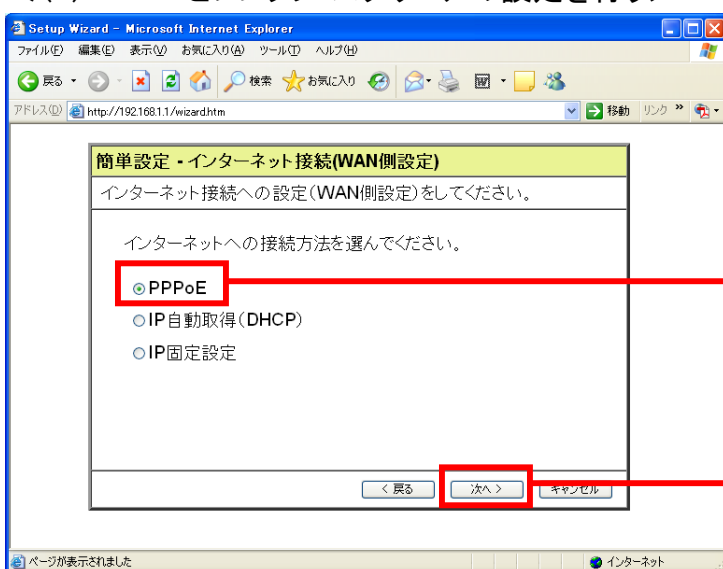
①「簡単設定」をクリックする。

<(2)-2 ISPとフレッツ・スクウェアの設定を行う>



①「次へ>」をクリックする。

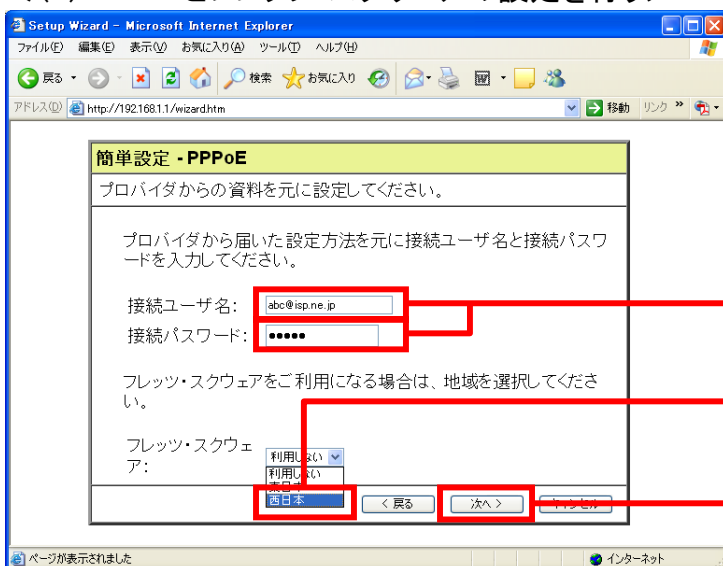
<(2)-3 ISPとフレッツ・スクウェアの設定を行う>



①「PPPoE」を選択する。

②「次へ>」をクリックする。

<(2)-4 ISPとフレッツ・スクウェアの設定を行う>

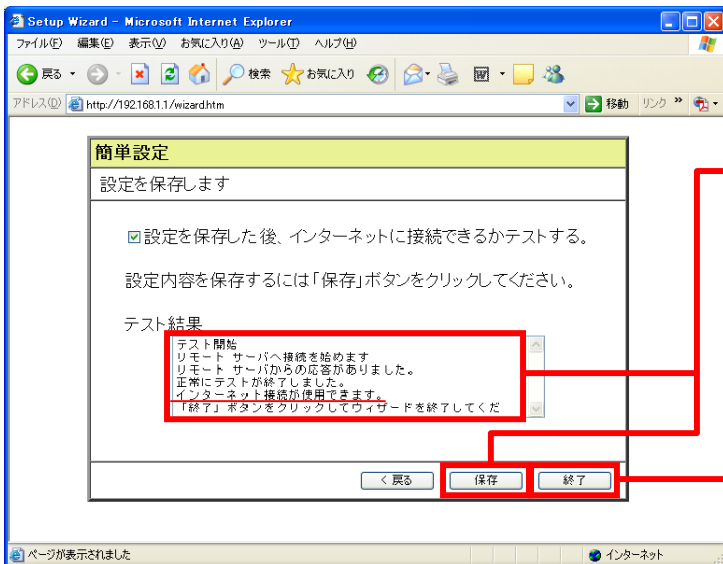


①「接続ユーザ名」と「接続パスワード」にご契約のISPより案内された情報を入力する。

②「フレッツ・スクウェア」の をクリックし「西日本」を選択する。

③「次へ>」をクリックする。

<(3)-1 設定の保存を行う>

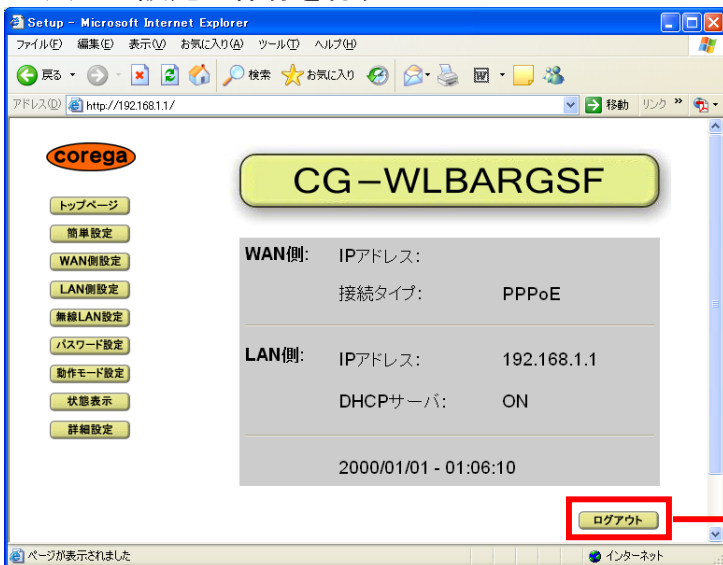


①「保存」をクリックする。
「テスト結果」に「インターネット接続が使用
できます。」と表示されていることを確認する。

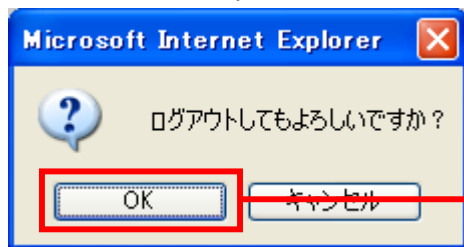
※接続テストに失敗した時は、本製品を工場出荷時の状態
に戻してから手順<(2)-1>からやり直してください。

②「終了」をクリックする。

<(3)-2 設定の保存を行う>



①トップページにもどり、「ログアウト」を
クリックする。



②「OK」をクリックする。

これで設定は終了です。お客様のパソコンは、フレッツ・スクエアを利用しながら
同時にインターネットもできる環境になりました。

★既にインターネットへ接続してご利用の場合は、次ページの「後からフレッツ・スクエアの設定を追加する場合」
を参照してください。

★後からフレッツ・スクウェアの設定を追加する場合

Webブラウザを起動してください。Webブラウザのアドレス欄に、「http://192.168.1.1/」を入力し、「Enter」キーを押してください。ネットワークパスワードの入力ダイアログボックスが表示されます。

<(1) 設定画面を立ち上げる>



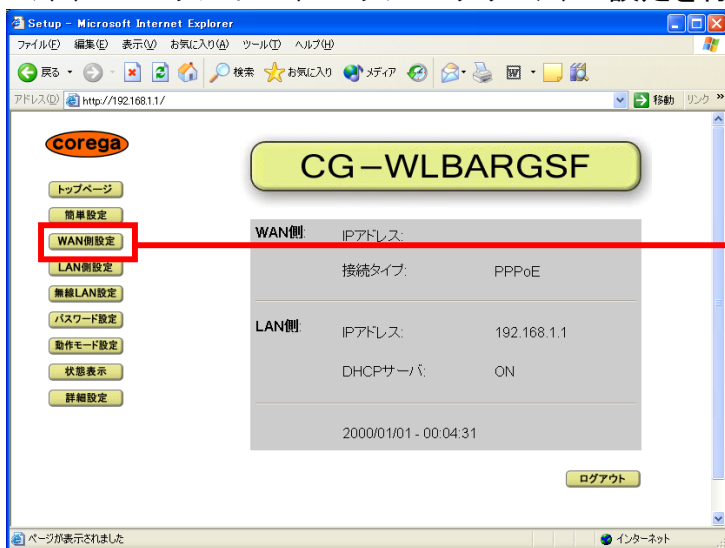
①「ユーザー名」と「パスワード」を入力する。
(初期状態では以下のように入力してください)

ユーザー名: root パスワード: 空白

※「ユーザー名」「パスワード」についてはセキュリティの観点から変更してご利用になることをお勧めします。変更方法は取扱説明書P103を参照ください。

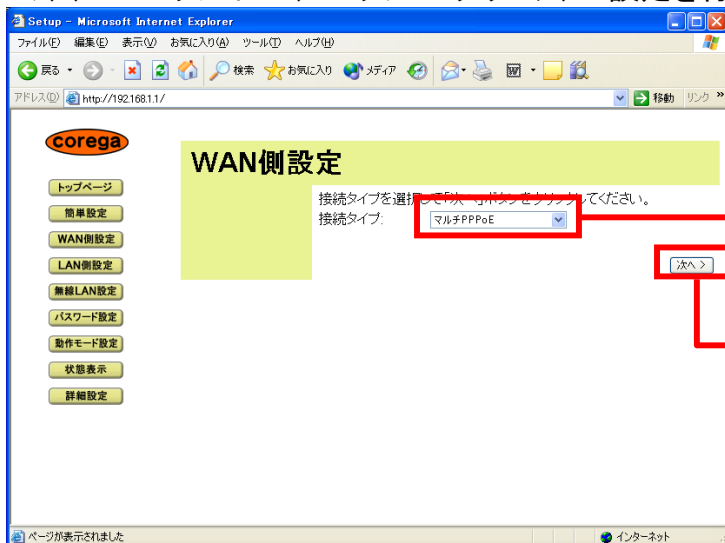
②「OK」をクリックする。

<(2)-1 セッション2(フレッツ・スクウェア)の設定を行う>



①「WAN側設定」をクリックする。

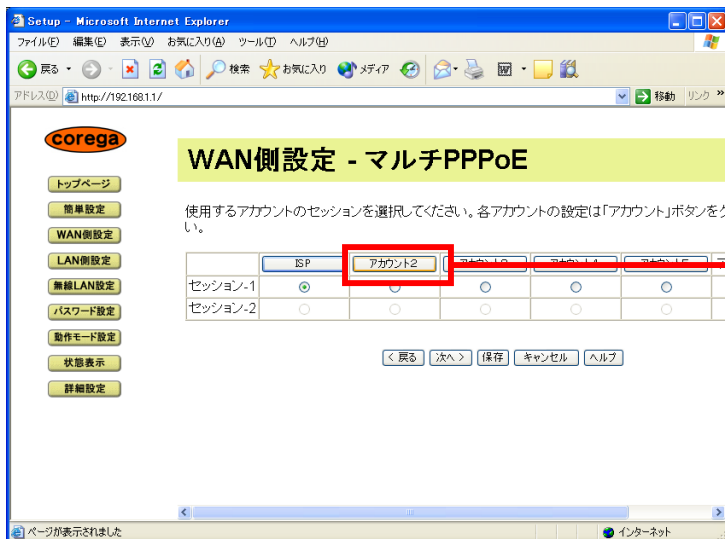
<(2)-2 セッション2(フレッツ・スクウェア)の設定を行う>



①「接続タイプ」で▼をクリックし、「マルチPPPoE」を選択する。

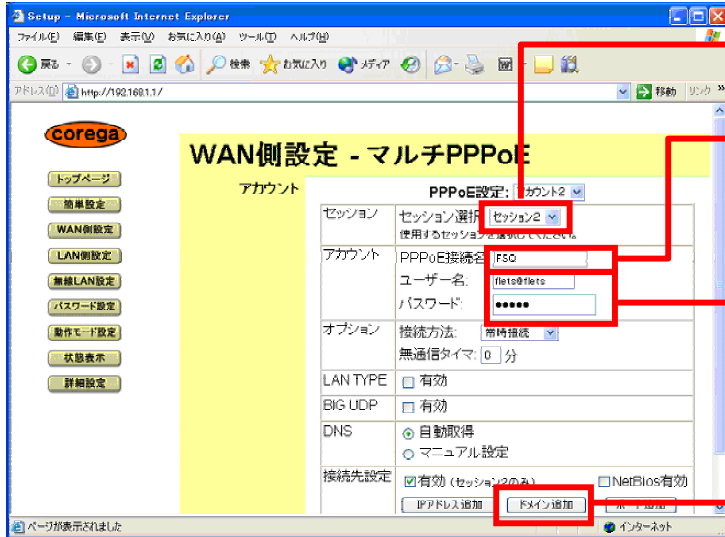
②「次へ」をクリックする。

<(2)-3 セッション2(フレッツ・スクウェア)の設定を行う>



①「アカウント2」をクリックする。

<(2)-4 セッション2(フレッツ・スクウェア)の設定を行う>



①「セッション選択」で▼をクリックし、「セッション2」を選択する。

②「PPPoE接続名」は「アカウント2」と表示されますが、識別しやすい接続名に変更できます。(ここでは「FSQ」とします。)

※入力可能な文字数は、半角で19文字(全角で9文字)までです。

③「ユーザー名」「パスワード」に以下の情報を入力する。

ユーザー名 : flets@flets
パスワード : flets

④「ドメイン追加」をクリックする。

<(2)-5 セッション2(フレッツ・スクウェア)の設定を行う>



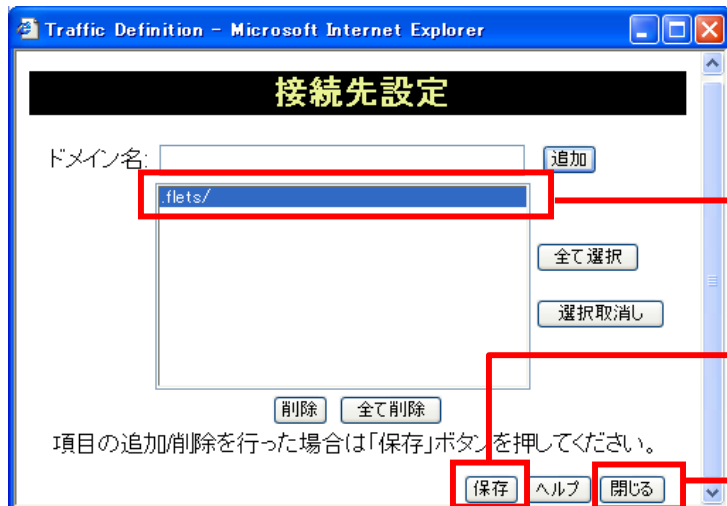
①「ドメイン名」に「.flets/」(ドット、エフ、エル、イー、ティ、エス、スラッシュ)を入力する。

②「追加」をクリックする。

項目の追加削除を行った場合は「保存」ボタンを押してください。

保存 ヘルプ 閉じる

<(2)-6 セッション2(フレッツ・スクウェア)の設定を行う>

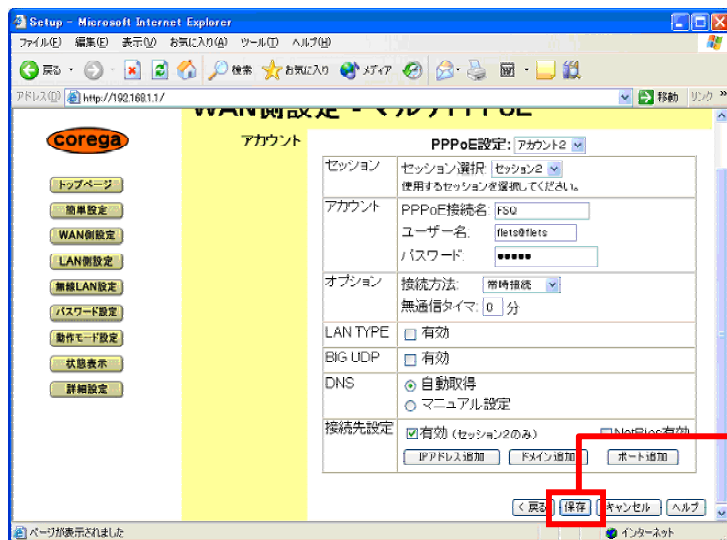


①リストに「flets/」が追加され、反転表示(背景が青色、文字が白色)になっていることを確認する。

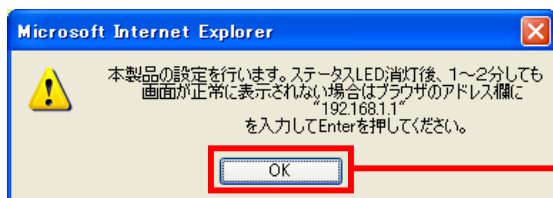
②「保存」をクリックする。

③「閉じる」をクリックする。

<(3) 設定を保存する>

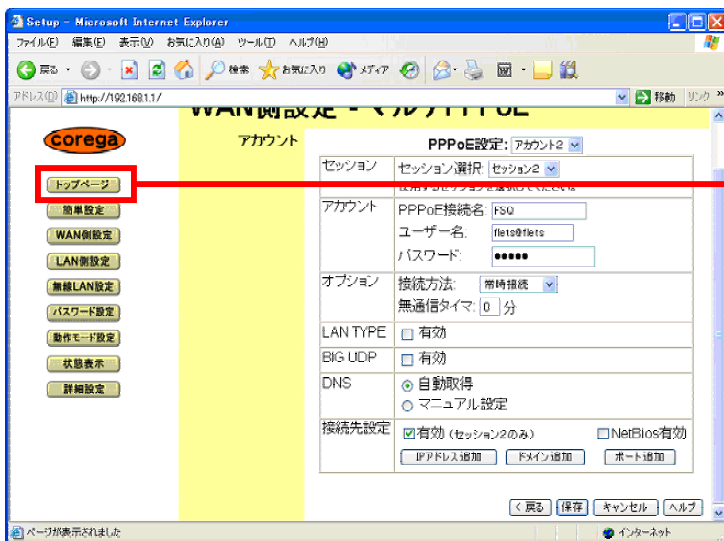


①「WAN側設定-マルチPPPoE」画面に戻って「保存」をクリックする。



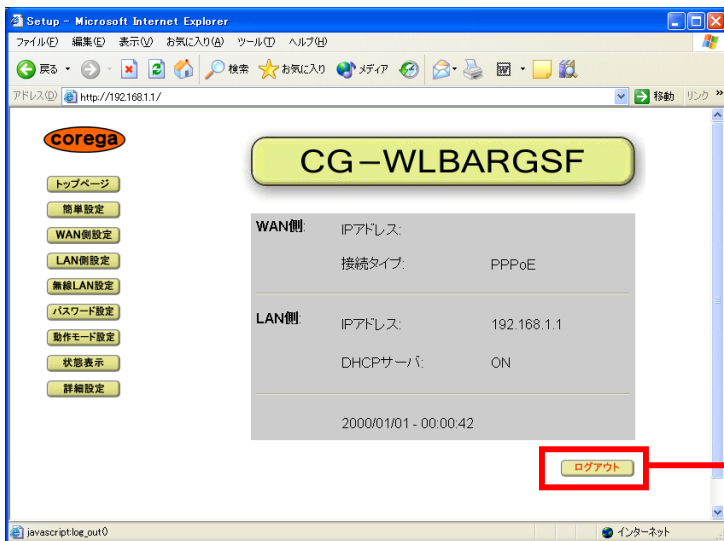
②「OK」をクリックする。

<(4)-1 設定画面を閉じる>



①再度「WAN側設定-マルチPPPoE」画面が表示されたら、「トップページ」をクリックする。

<(4)-2 設定画面を閉じる>



①「ログアウト」をクリックする。



②「OK」をクリックする。

これで設定は終了です。お客様のパソコンは、インターネットを利用しながら同時にフレッツ・スクエアも利用できる環境になりました。