

【Web Caster 710設定方法】

ここでは、セッション1にプロバイダ接続、セッション2にフレッツ・スクエア接続の設定をする方法をご紹介します。設定後は、インターネットとフレッツ・スクエアを同時に利用することができます。(設定は、Web Caster710に接続しているパソコンで行います。設定画面の立ち上げ方は、Web Caster710取扱説明書P.36をご参照ください。)

Webブラウザを起動してください。Webブラウザのアドレス欄に、「http://192.168.1.1/」を入力し、「Enter」キーを押してください。ネットワークパスワードの入力ダイアログボックスが表示されます。

< 設定画面 >



ユーザー名とパスワードを入力する
(初期状態では以下のように入力してください)

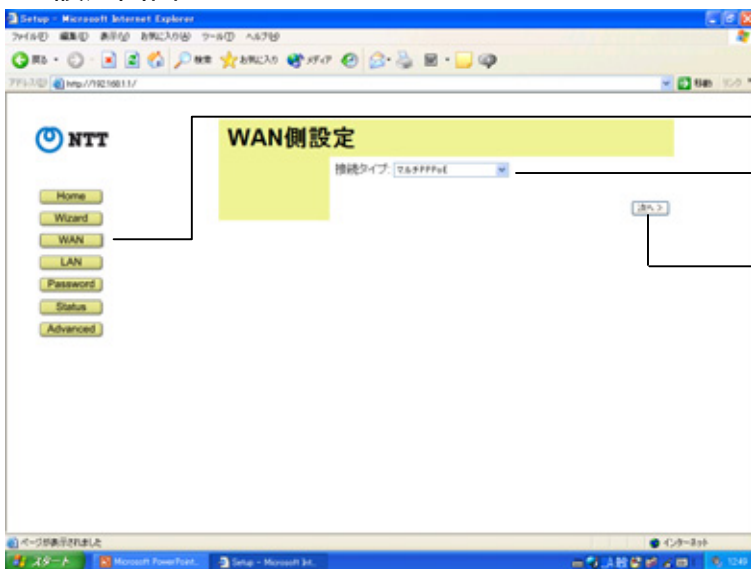
ユーザー名: root

パスワード: なし

お忘れの場合、初期化(P.116)で初期状態に戻ります。

入力した後で、「OK」をクリックする

< 設定画面 >



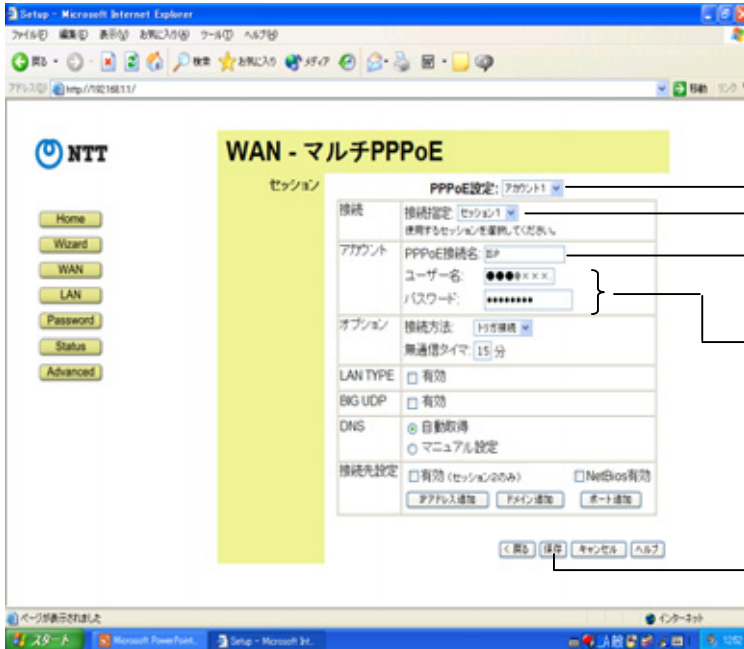
「WAN」をクリックする

▼ ボタンを押して「マルチPPPoE」を選択

「次へ」をクリックする

設定画面 では、お客様がご利用のISP(インターネットサービスプロバイダ)の設定をします。
ISPからのご案内(ISPの設定情報等が記載されているもの)をご用意ください。

< 設定画面 >



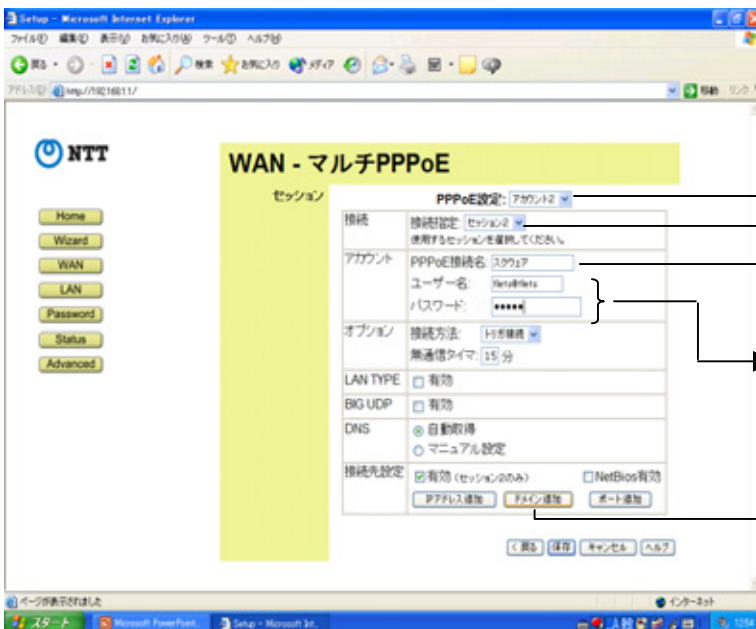
- PPPoE設定:「アカウント1」を選択
- 接続指定:「セッション1」を選択
- PPPoE接続名:ご自由に入力してください
(プロバイダ名等)
- ユーザー名・パスワード:プロバイダより案内
されたものを入力してください

→ 「保存」をクリックする

設定画面 では、フレッツ・スクウェアの設定をします。

設定情報はあらかじめ決まっておりますので、何もご用意していただく必要はありません。

< 設定画面 >



- PPPoE設定:「アカウント2」を選択
- 接続指定:「セッション2」を選択
- PPPoE接続名:ご自由に入力してください
(「スクウェア」等)

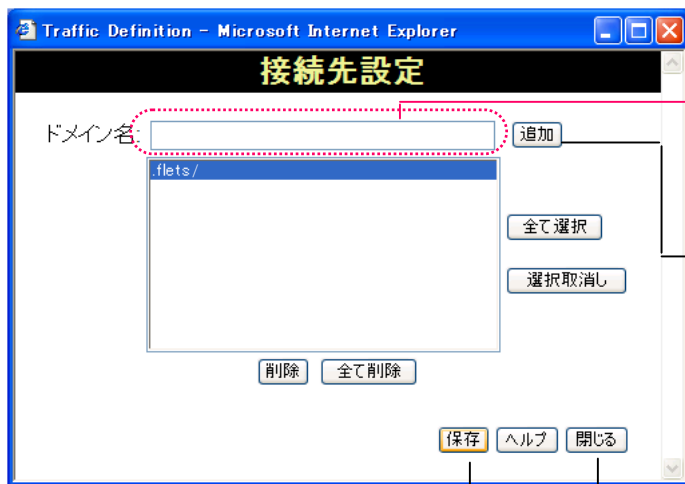
→ ユーザー名とパスワードは以下の通り
入力してください

ユーザID: flets@flets
パスワード: flets

→ 「ドメイン追加」をクリックする

設定画面 までで、ISPとフレッツ・スクウェアそれぞれの設定は完了していますが、インターネットとフレッツ・スクウェアを同時にご利用するためには、設定画面 の設定が必要です。

< 設定画面 >

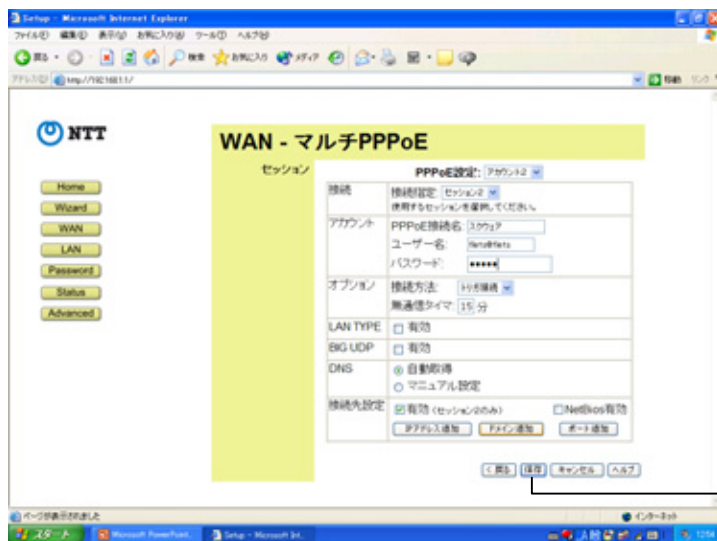


ドメイン名の欄に、接続するドメイン名を入力します。ここでは「**flets/**」と入力します。

ドメイン名を入力後、「追加」をクリックする（左図のようにfletsが追加されます。）

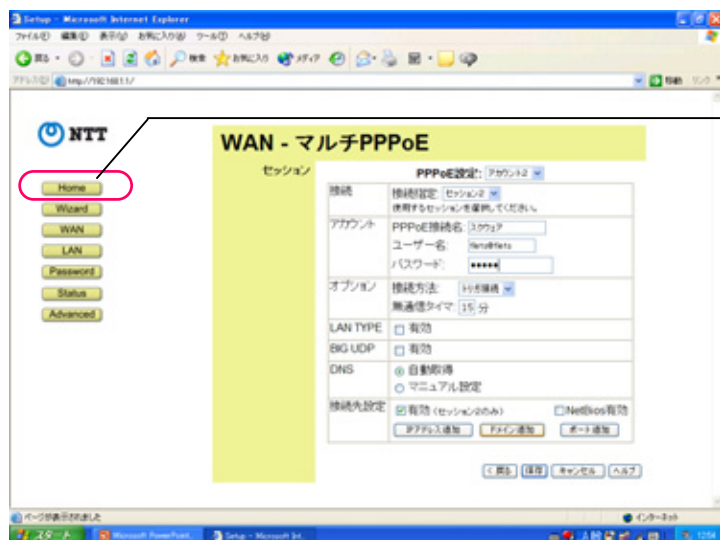
「保存」を押した後で、「閉じる」をクリックする

< 設定画面 >



「保存」をクリックする

< 設定画面 >



「Home」をクリックし、「Logout」ボタンが表示されたらクリックしてログアウトする。

これで設定は終了です。お客様のパソコンは、インターネットを利用しながら同時にフレッツ・スクエアも利用できる環境になりました。