

(報道発表資料)

《第3報 10:00 現在》

※下線部分が第2報からの変更箇所です

2016年9月22日

NTT西日本鹿児島支店

台風16号による通信サービスへの影響について(第3報)

NTT西日本鹿児島支店(支店長:末吉 政宏)では、台風16号の通過に伴い、鹿児島近郊、大隅、南薩地域を中心に電話及びインターネット接続等サービスが、一部ご利用いただけない状況です。

現在、早期復旧に努めておりますが、故障が広範囲に亘っており回復にはしばらく時間を要する見込みです。ご利用の皆さまには、大変ご不便をお掛けいたしますが、何卒ご理解とご協力をいただきますようお願い申し上げます。

現時点(9月22日9:00 現在)で判明している被災状況は、以下のとおりです。

1. 故障発生状況(故障発生件数は、9月20日~22日9:00 までの累計)

	故障発生件数	回復件数	残件数
県内全域	約2,260件	約860件	約1,400件

※電話及びインターネット接続サービスが不通となっている件数です。

なお、垂水市の一部地域でケーブル故障により、固定電話がかからない(またはかかりにくい)状態になっております。

影響回線数: 約700回線(約600回線 復旧済)

復旧見通し: 現在調査中

2. 故障原因

強風等に伴う倒木や飛来物等による通信ケーブル及びお客様宅への引込線等の損傷

3. 復旧体制

広域による受付体制の強化と鹿児島近郊や大隅・南薩など故障が多いエリアを中心に、復旧作業
者・資機材等を集中し迅速な復旧に努めてまいります。

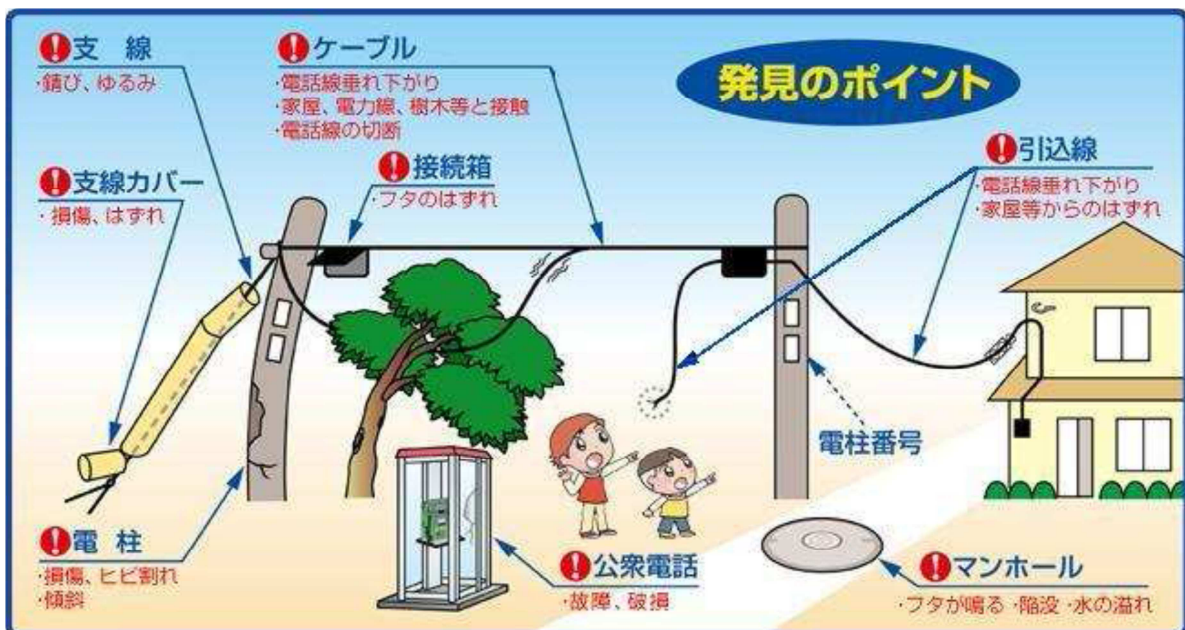
4. 回復見込み

総力を挙げて復旧作業に着手しておりますが、新たな故障の申告が続いており、すべての回復にはしばらく時間を要する見込みです。

なお、故障件数は県内全域でおよそ7,500件程度になるものと想定しております。

■ ご協力をお願い

- 故障受付『113 番』へのお問い合わせが一時的に集中し電話が掛かりにくい場合がございます。その際は、恐れ入りますがしばらく経ってからお掛けなおしてください。
- 通信サービスの復旧作業においては、電柱からそれぞれのお客様宅への引込線等の故障修理を実施します。ケーブルの中には、NTTビルからお客様宅それぞれにつながる芯線（光ファイバー、銅線）が入っており、それら1本1本の故障修理が伴うことから、復旧までに長時間を要する場合があります。
- 倒れた電話柱や切れたり垂れ下がった通信ケーブル（電話線）を発見した場合は、局番なしの『113』番へお知らせください。
※携帯電話、PHS からは『0120-444-113』へお知らせください。



台風等による一時的な停電に伴う通信の途絶に備えて、携帯電話等の代替手段やお手持ちの通信機器に対応した予備電源（UPS、簡易バッテリー等）のご準備をお願いします。

詳しくはこちらをご覧ください（<http://www.ntt-west.co.jp/info/support/teiden.html>）

■被災状況とレスキュー車による特設公衆電話設置模様



垂水市被災現場



「道の駅たるみず湯っ足り館」

