

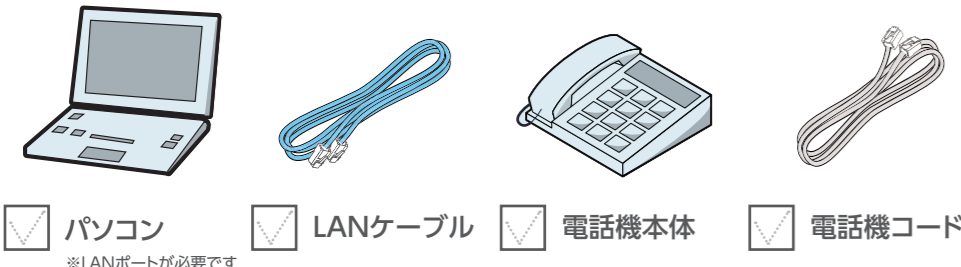
STEP 1

工事日までに 必要なものを準備しよう!

工事日までに、以下のものをご準備ください。

お客さまにご用意いただくもの

STEP2 で利用



STEP3 で利用

インターネットサービスプロバイダ情報*
ご契約時にプロバイダより通知

接続アカウントの例

- 認証ID
- ログインID
- (プロバイダ名) ID
- 接続ユーザー名 など
- 接続ID

接続パスワードの例

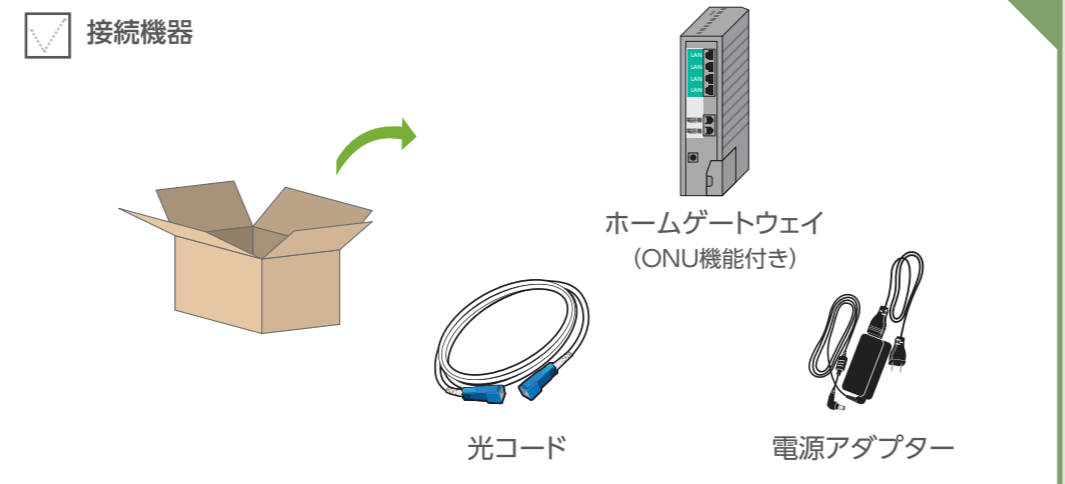
- 認証パスワード
- パスワード
- 接続パスワード
- ログインパスワード
- ネットワークパスワード など

*プロバイダによって名称が異なります。

インターネットに接続するためには、プロバイダとの契約が必要です。既にプロバイダ契約があっても、ご利用のフレッツサービスを変更した際には、契約変更が必要となる場合があります。ご不明な場合は、ご契約のプロバイダにお問い合わせください。

NTT西日本よりお届けするもの

STEP2 で利用



ご契約の光コラボレーション事業者により、別途接続に必要な機器や書類等が送付される場合がございます。STEP2、STEP3に進む前にご確認ください。

接続機器 (専用ルーター等)

契約書類 (お申し込み内容のご案内等)

ご契約サービス名	ABCプラン
工事日	2017年4月1日
お客さまID	CAF0123456789

もしものときのメモ この欄にご記入いただいた情報は、お客さまの大切な情報ですので、ご利用の場合は紛失・漏えいなどに十分ご注意ください。大切に保管してください。

ホームゲートウェイの情報*	機器設定用ユーザー名	機器設定用パスワード
無線LAN設定情報	SSID	暗号化キー (パスワード)

*STEP3にてホームゲートウェイの設定時に入力された任意の文字列になります。なお、「ユーザー名」は設定のない機種もあります。

設定ガイド



本設定ガイドについての注意事項

- 著作権 / 免責事項
 - ・本書の内容の一部または全部を西日本電信電話株式会社の許可なく複製、または改訂することを禁じます。また無断でコピー等を行うことは法律で禁止されています。
 - ・本書の内容は予告なく変更することがあります。
 - ・本書における製品の記述は、情報を提供する目的で書かれたもので、保証もしくは推奨するものではありません。
 - ・ソフトウェアおよびデータに関して、動作保証を含め一切保証いたしません。ソフトウェアおよびデータの使用に伴い発生した障害などに関して西日本電信電話株式会社はいかなる責任も負わないものとし、一切の賠償などは行わないものとします。ただし、当社に帰責性のある場合、および隠れた瑕疵がある場合はこの限りではありません。
 - ・記載されている製品名、会社名およびサービス名は各社の登録商標および商標です。
 - ・本文中には、TM・®マークは表示していません。
 - ・本書における各種画面はイメージであり、お客さまの端末環境によって画面表示は異なる場合があります。

発行日：2018年5月
*本設定ガイドの記載内容については、2018年4月時点の情報に基づいています。なお、画面イメージや内容については変更となる場合がございます。最新の情報については以下のホームページよりご確認ください。
<http://www.ntt-west.co.jp/collabo/download/>

WEBページや動画でもご覧いただけます。

<http://www.ntt-west.co.jp/set/>

- 本ガイドは、NTTロゴ(®)入り機器のみご利用のケースを前提としたご案内になります。
- NTTロゴ入り機器以外もご利用される場合は、事前にご利用機器の取扱説明書をご参照ください。
- *ご利用機器等によってはSTEP3の設定が不要のケースもございます。

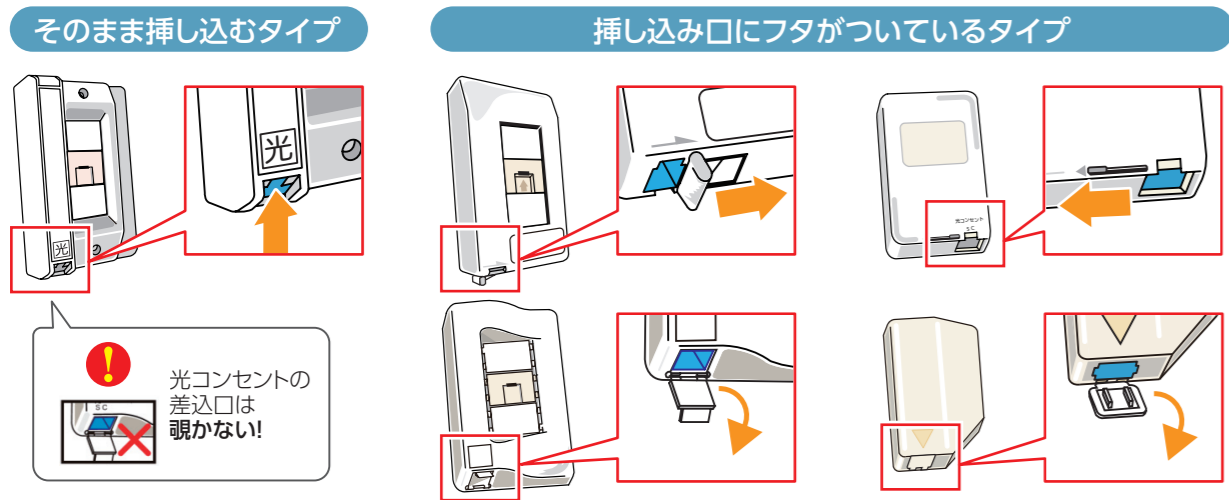
!! 各種お問い合わせは、ご契約の光コラボレーション事業者にご連絡ください。

STEP 2

工事日に 機器を接続しよう!

光コンセント種類一覧

光コンセントの種類により、接続口の開け方が異なります。



光コードを光コンセントとホームゲートウェイに接続する方法

光コンセント

ホームゲートウェイ

- キャップを外してください。
- 光コードをホームゲートウェイに挿し込んでください。

光コード使用上の注意事項

- コネクタの先端を引き出さない!
- 接続口に触らない!
- 折り曲げない!

1 取り付け時間の確認

ひかり電話専用番号でひかり電話をご利用のお客さま

工事当日8時~22時の間に機器接続してください。

(22時を過ぎて接続した場合は、翌日8時にご利用開始となります。)

加入電話等でご利用されていた電話番号を引き続きご利用のお客さま

工事当日午前中に機器接続してください。

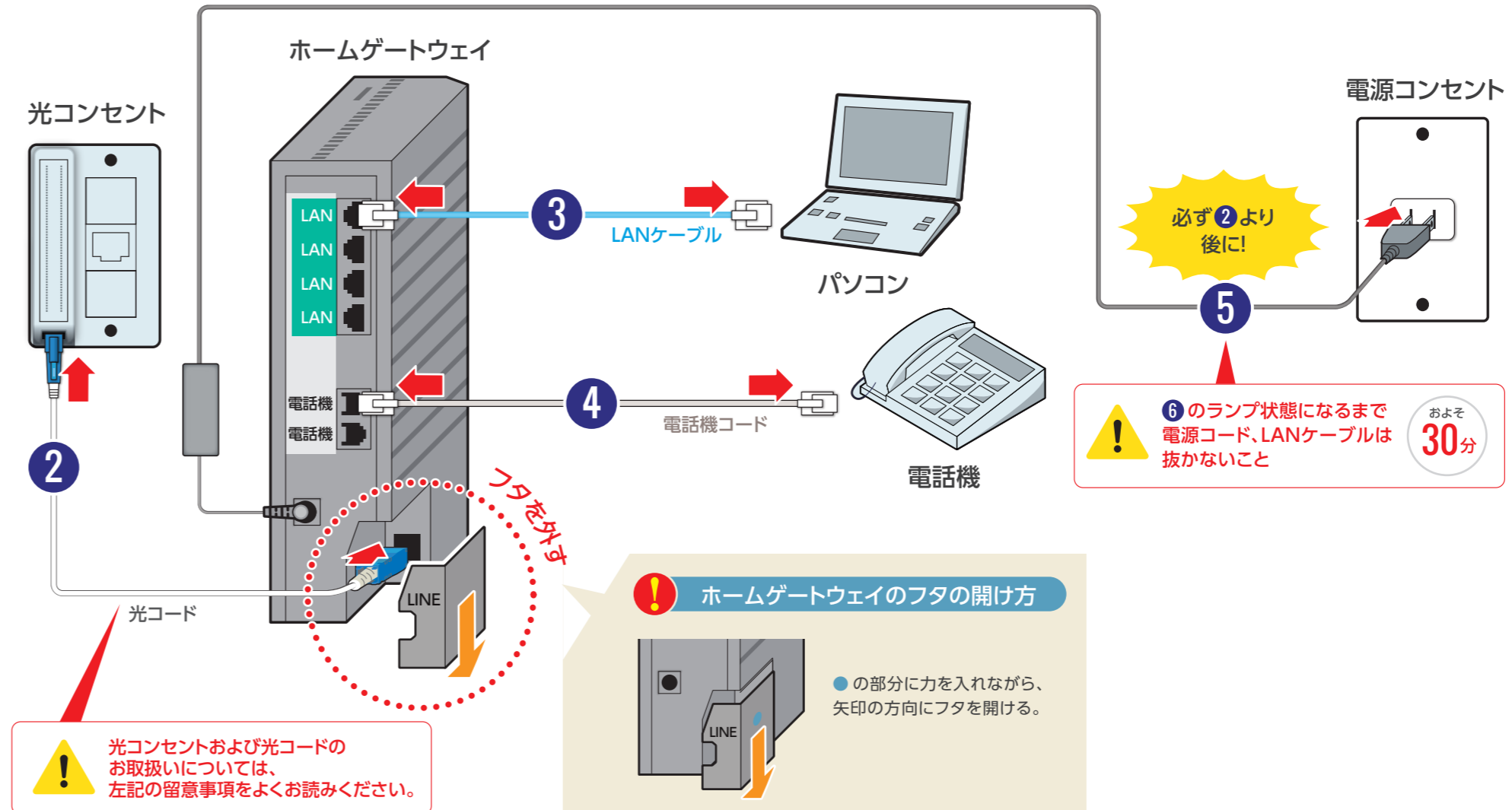
(8時までに接続した場合は、8時よりご利用開始となります。なお、12時を過ぎて接続した場合は当日からのご利用開始ができなくなり、再度、数日後の工事日の調整が必要となる場合がありますのでご注意ください。)

機器の取り付け

使うケーブルは3種類!

- 光コード
- LANケーブル
- 電話機コード

カチッと鳴るまで押し込もう!



6 完了確認

下記ランプ状態になったら接続完了!

ホームゲートウェイ

上段5つランプ点灯

ランプ状態 (上段)

- 「電源」 (緑)点灯
- 「ひかり電話」 (緑)点灯
- 「ACT」 (緑)点灯
- 「登録」 (緑)点灯
- 「初期状態」 (橙)点灯

下段4つランプ点灯

ランプ状態 (下段)

- 「認証」 (緑)点灯
- 「LAN」 (緑)点灯
- 「光回線」 (緑)点灯
- 「電源」 (緑)点灯

加入電話等でご利用されていた電話番号を引き続きご利用のお客さま

携帯電話等からお電話をかけたいただき、呼び出し音が鳴れば、電話番号の移行も完了です!