

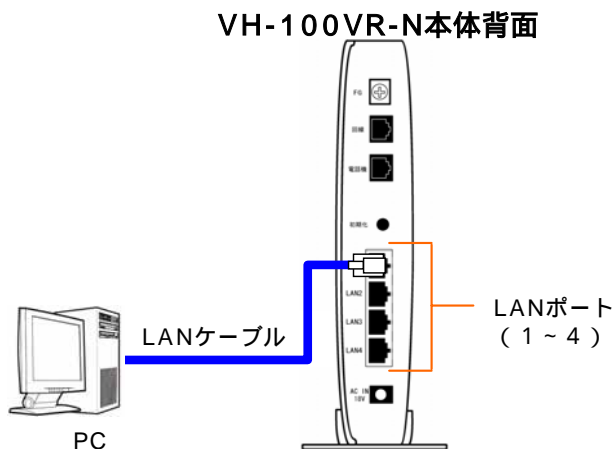
・設定変更の手順（Windows2000での設定変更の手順）

設定変更が必要な装置であれば、以下の手順に従って設定変更をお願いします。

1．ケーブル接続の確認

ご使用のPCのLANポートとVH-100VR-NのLANポートがLANケーブルで接続されていることを確認して下さい。

（ルータ等をご利用のお客様は、ご利用のPCのLANポートとVH-100VR-NのLANポートを直接LANケーブル（ストレート）で接続してください。）

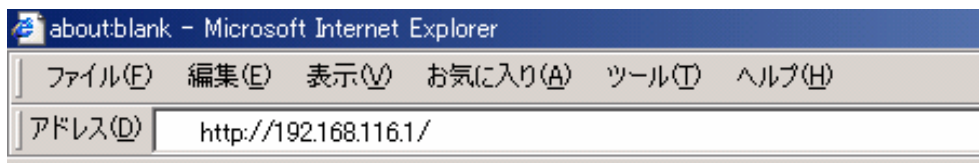


2．Web設定画面に接続する

2 - 1．VH-100VR-Nに接続したPCで、Webブラウザを起動します。

Webブラウザの起動は、画面左下の[スタート][プログラム]または[スタート][すべてのプログラム][Internet Explorer]を選択してください。

2 - 2．Webブラウザのアドレス欄に「http://192.168.116.1/」と入力し、「Enter」キーを押します。



2 - 3．ログイン画面が表示された場合、「4.Web設定画面に接続」の4-3に進んでください。
表示されない場合は「3.PCのネットワーク設定」に進んで下さい。



3 . PCのネットワーク設定

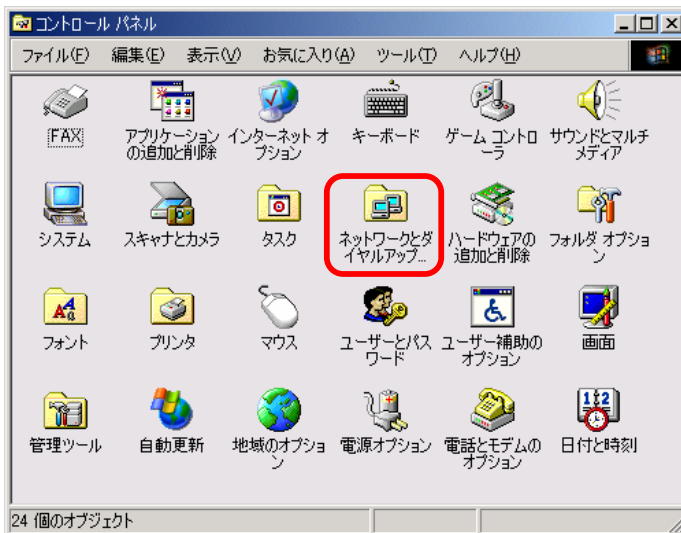
PCのネットワーク設定を行います。

(PCのOSはWindows 2000を使用した場合について記載します。)

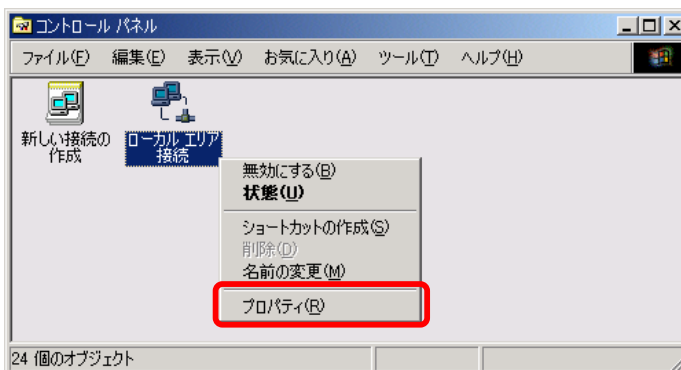
【ご注意】

PCのインターネットプロトコル(TCP/IP)のプロパティおよびインターネットのプロパティの設定を変更します。全ての手順が完了した後に変更前の設定へ戻す必要がありますので、**必ず変更前の設定内容をメモしておいてください。**

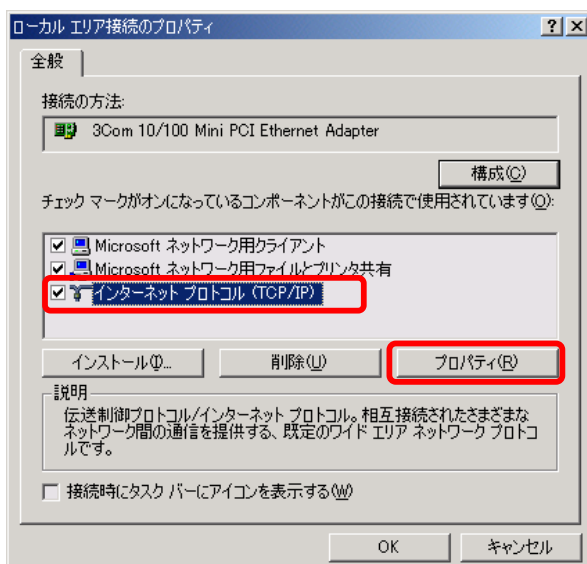
- 3 - 1 . [スタート] [設定] [コントロールパネル] を選択し、 [コントロールパネル] ウィンドウに表示される [ネットワークとダイヤルアップ接続] をクリックします。(下図中の)



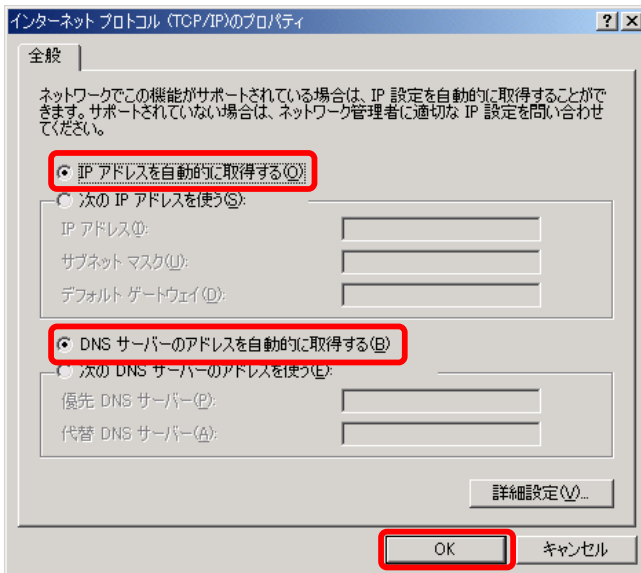
- 3 - 2 . [ローカルエリア接続] アイコンを右クリックし、 [プロパティ] をクリックします。(下図中の)



- 3 - 3 . [インターネットプロトコル (TCP/IP)] を選択し、 [プロパティ] をクリックします。(下図中の)



3 - 4 . [IPアドレスを自動的に取得する] と [DNSサーバーのアドレスを自動的に取得する] を選択し、[OK] をクリックします。 (下図中の)



【ご注意】

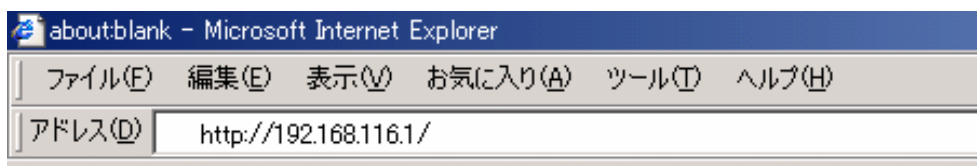
変更をする前に下記の設定値が表示されている場合は必ずメモしてください。全ての手順が完了した後に設定を元に戻す必要があります。

- ・ 「IPアドレス」、「サブネットマスク」、「デフォルトゲートウェイ」
- ・ 「優先DNSサーバー」、「代替DNSサーバー」

3 - 5 . [ローカルエリア接続のプロパティ] ウィンドウの [OK] をクリックし、ウィンドウを閉じます。

4 . Web設定画面に接続

- 4 - 1 . VH-100VR-Nに接続したPCで、Webブラウザを起動します。
Webブラウザの起動は、画面左下の[スタート] [プログラム] [Internet Explorer]を選択してください。
- 4 - 2 . Webブラウザのアドレス欄に「http://192.168.116.1/」と入力し、「Enter」キーを押します。



- 4 - 3 . ログイン画面が表示されますので、パスワード欄に「user」を入力して、「ログイン」ボタンをクリックしてください。(下図中の、)



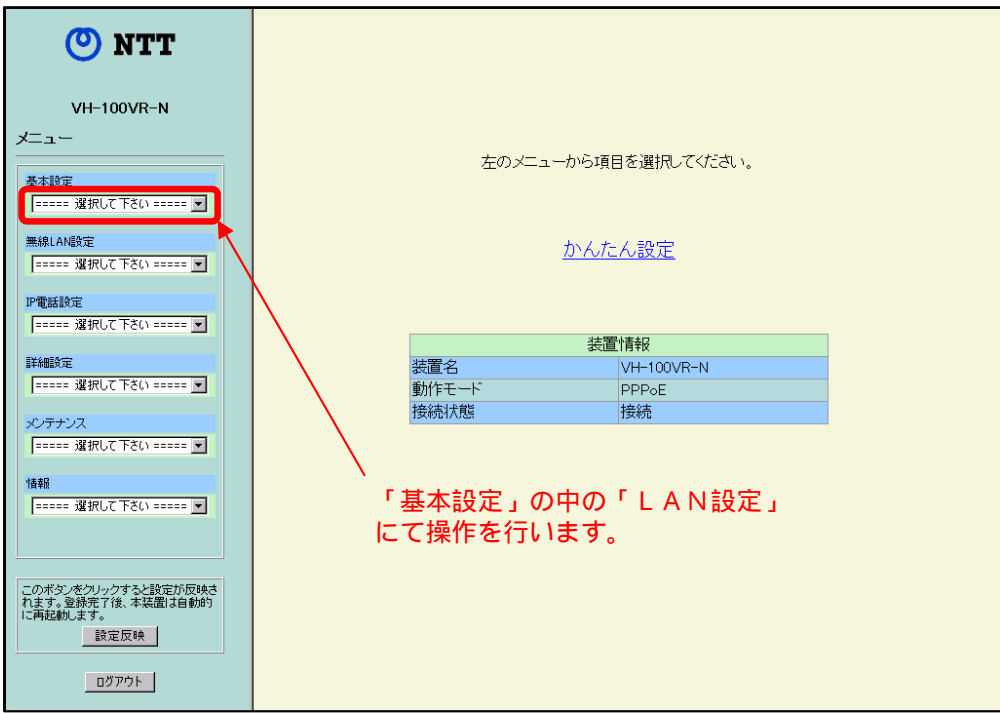
【ご注意】

本商品の初期状態では、パスワードの設定は「user」になっています。パスワードを変更されている場合は変更後のパスワードを入力してください。

「3 . PCのネットワーク設定」にて設定を確認・変更していただいても、4-6.の画面が表示される場合は、設定変更は不要です。「3 . PCのネットワーク設定」にて変更された場合は、メモしていた内容を元に、PCを変更前の設定に戻してください。

(ルータ等をご利用のお客様で、LANケーブルの接続を変更された方は、もとの接続に戻してください。)

4 - 4 . ログインが成功した後、左フレームのプルダウンメニューから「基本設定」 「LAN設定」をクリックし、LAN設定ページを表示します。(下図中の)



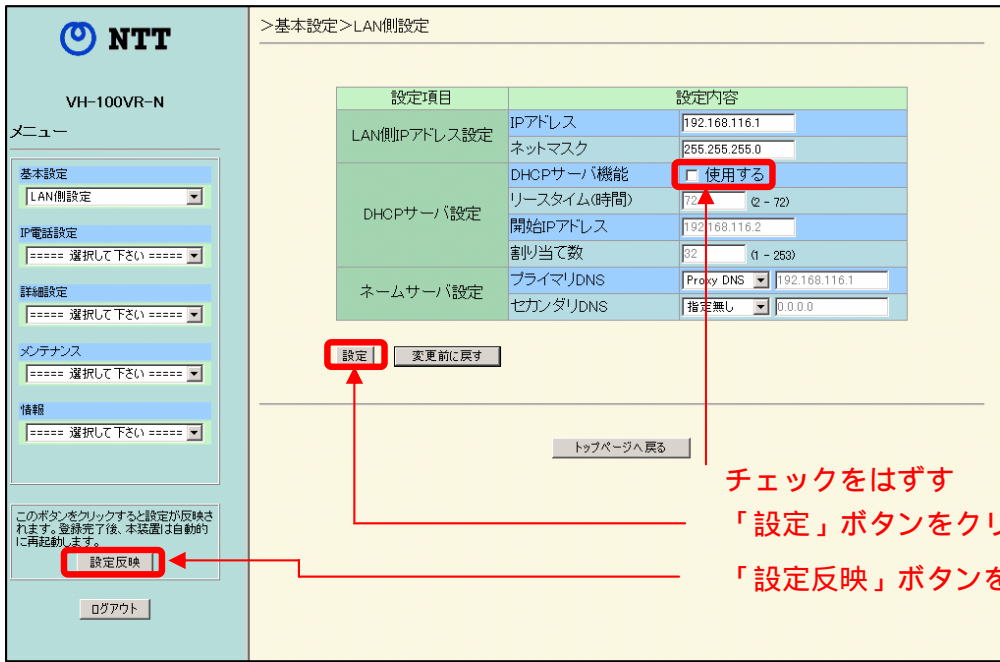
4 - 5 . 下記 、 、 の手順に従い、DHCPサーバ機能の設定を変更します。

DHCPサーバ機能のチェックをはずします。

「設定」ボタンをクリックします。

「設定反映」のボタンをクリックします。

その後、VH-100VR-Nは自動的に再起動を始めます。



4 - 6 . VH-100VR-Nの再起動後、しばらくするとPCに「ページを表示できません」と表示されれば、設定変更は終了です。



4 - 7 . 「3 . PCのネットワーク設定」にて設定を変更された場合は、メモしていた内容を元に、PCを
変更前の設定に戻してください。（ルータ等をご利用のお客様で、LANケーブルの接続を変更さ
れた方は、もとの接続に戻してください。）

4 - 8 . 設定変更作業は以上で完了です。