

第2章 パソコンのネットワーク設定

IPMATE1600RD をダイヤルアップルータモード、ブロードバンドルータモードで使用するには、接続するパソコンのネットワークの設定を行なう必要があります。

2.1 ネットワークの設定

本商品の LAN ポートに接続して通信をするためには、パソコンにネットワークカードが装着されている必要があります。ネットワークカードが装着されていない場合、ネットワークカードを装着し、インストールをしてください。

パソコンの USB ポートと本商品の USB ポートを接続して、USB-LAN でお使いになる場合は USB ドライバをインストールしてください。

「1.9 USB ポートを使うには」(p.1-27) をご参照ください。

設定を行なう前にパソコンと本商品をケーブルで接続してください。

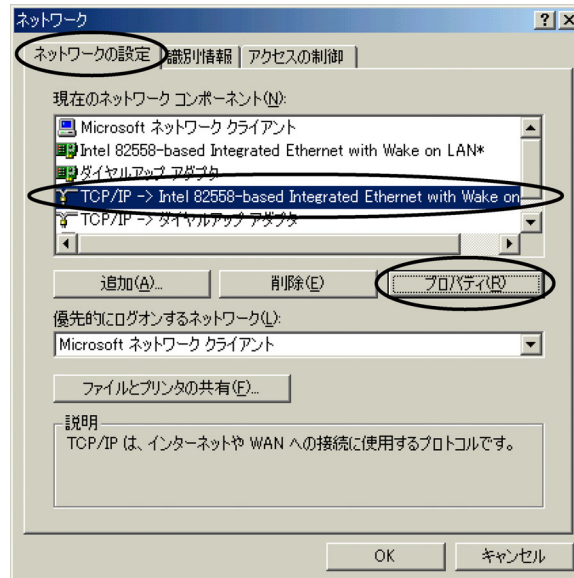
☆Point

- パソコンのネットワーク設定の手順はお使いの OS によって異なります。ご使用の OS の設定ページをご覧ください。
 - 「2.1.1 Windows®Me のネットワーク機能の設定」(p.2-1)
 - 「2.1.2 Windows®98 のネットワーク機能の設定」(p.2-3)
 - 「2.1.3 Windows®2000 のネットワーク機能の設定」(p.2-5)
 - 「2.1.4 Windows®XP のネットワーク機能の設定」(p.2-7)
- Macintosh をお使いの場合
Mac OS のネットワーク設定については、付属 CD-ROM 内の取扱説明書 第2部「9.8 Mac OS のネットワーク設定」(p.9-46) をご参照ください。

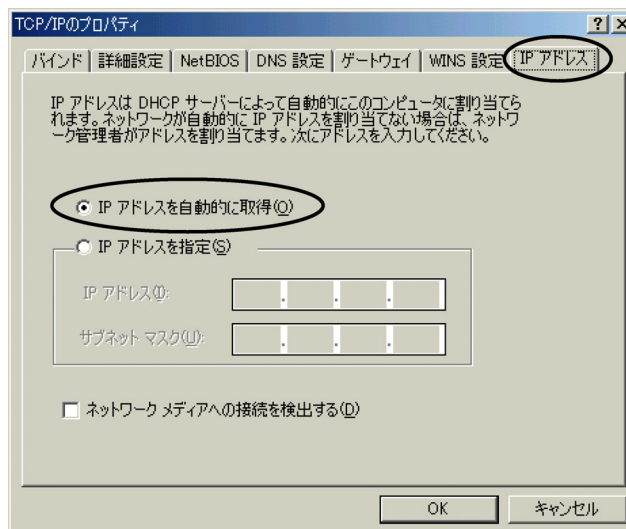
2.1.1 Windows®Me のネットワーク機能の設定

- 1 「マイコンピュータ」 - 「コントロールパネル」 - 「ネットワーク」をダブルクリックします。

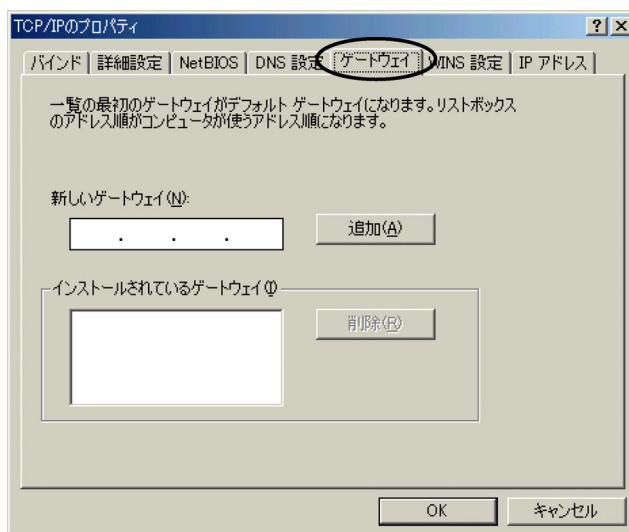
- 2** 「ネットワーク」画面の「ネットワークの設定」タブをクリックします。現在のネットワークコンポーネントで「TCP/IP」を選択し、「プロパティ」をクリックします。



- 3** 「IP アドレス」タブの「IP アドレスを自動的に取得」を選択します。

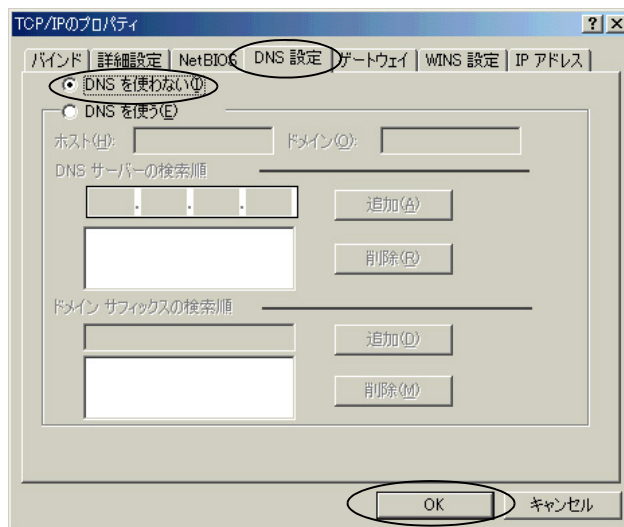


「ゲートウェイ」タブの「インストールされているゲートウェイ」に、ゲートウェイのアドレスが入力されている場合、「削除」をクリックし、リストが空欄の状態にします。



「DNS 設定」タブでは、「DNS を使わない」を選択します。

設定を確認したら「OK」をクリックして「TCP/IP のプロパティ」を閉じます。

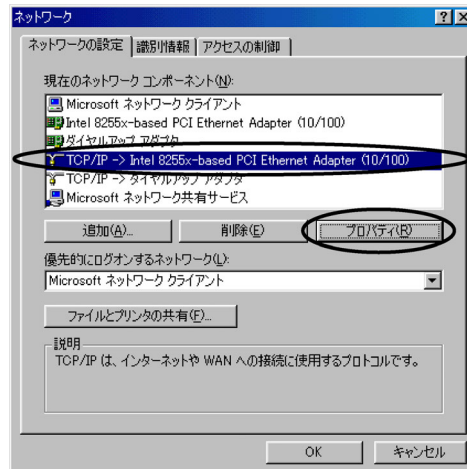


- 4** 「OK」をクリックして「ネットワーク」ウィンドウを閉じます。設定を変更した場合、パソコンを再起動します。
- 5** 再起動のメッセージが表示されたら「はい」をクリックしてパソコンを再起動してください。

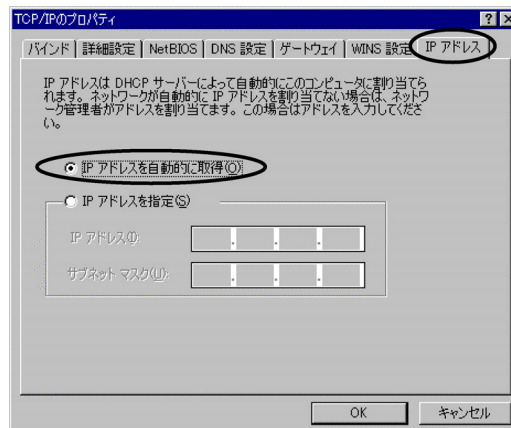
2.1.2 Windows[®]98 のネットワーク機能の設定

- 1** 「マイコンピュータ」－「コントロールパネル」－「ネットワーク」をダブルクリックします。

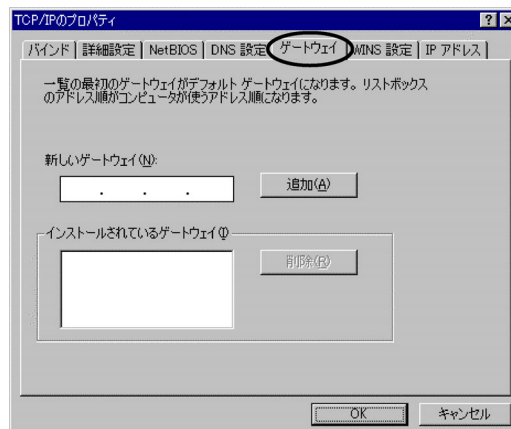
- 2 「ネットワーク」画面の「ネットワークの設定」タブをクリックします。現在のネットワークコンポーネントで「TCP/IP」を選択し、「プロパティ」をクリックします。



- 3 「IP アドレス」タブの「IP アドレスを自動的に取得」を選択します。

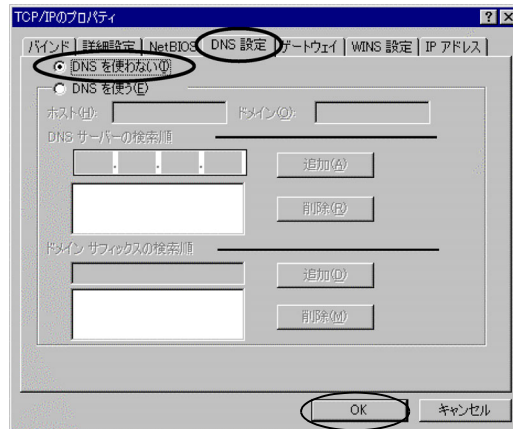


「ゲートウェイ」タブの「インストールされているゲートウェイ」に、ゲートウェイのアドレスが入力されている場合、「削除」をクリックし、リストが空欄の状態にします。



「DNS 設定」タブでは、「DNS を使わない」を選択します。

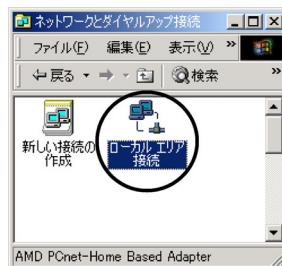
設定を確認したら「OK」をクリックして「TCP/IP のプロパティ」を閉じます。



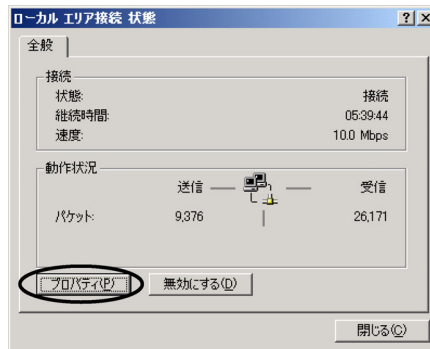
- 4 「OK」をクリックして「ネットワーク」ウィンドウを閉じます。設定を変更した場合、パソコンを再起動します。
- 5 再起動のメッセージが表示されたら「はい」をクリックしてパソコンを再起動してください。

2.1.3 Windows[®]2000 のネットワーク機能の設定

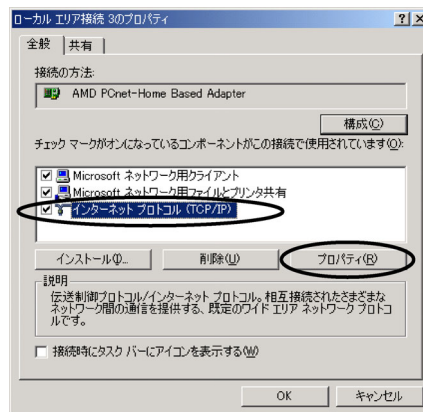
- 1 「マイコンピュータ」－「コントロールパネル」－「ネットワークとダイヤルアップ接続」を開き、「ローカルエリア接続」が表示されていることを確認します。表示されていない場合、LAN カードが正しくインストールされていないことが考えられるため、LAN カードの取扱説明書を確認してください。



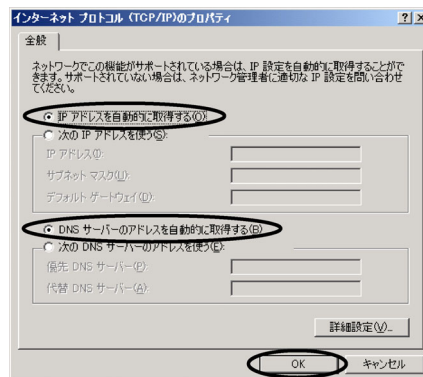
- 2** 「ローカル エリア接続」アイコンをダブルクリックして、「ローカルエリア接続 状態」画面を開き、「プロパティ」をクリックしてください。



- 3** 「ローカルエリア接続のプロパティ」から「インターネットプロトコル (TCP/IP)」を選択して、「プロパティ」をクリックします。



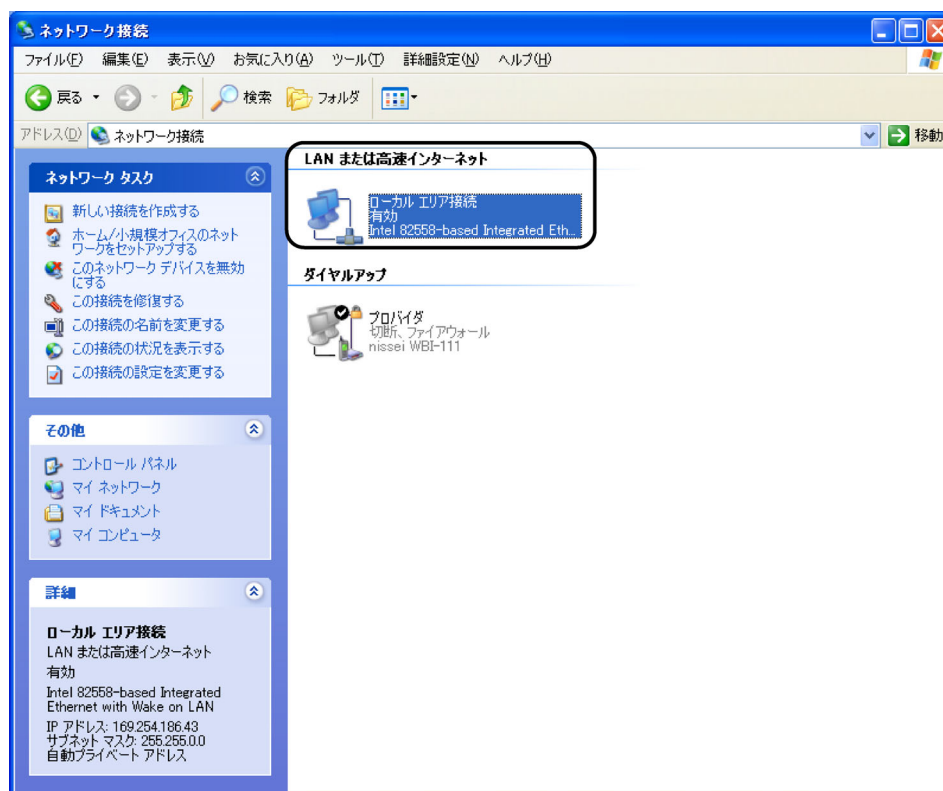
- 4** 「インターネットプロトコル (TCP/IP) のプロパティ」から「IP アドレスを自動的に取得する」、「DNS サーバーのアドレスを自動的に取得する」が選択されていることを確認して、「OK」をクリックします。



以上で Windows[®]2000 のネットワーク機能の設定が完了しました。

2.1.4 Windows[®]XP のネットワーク機能の設定

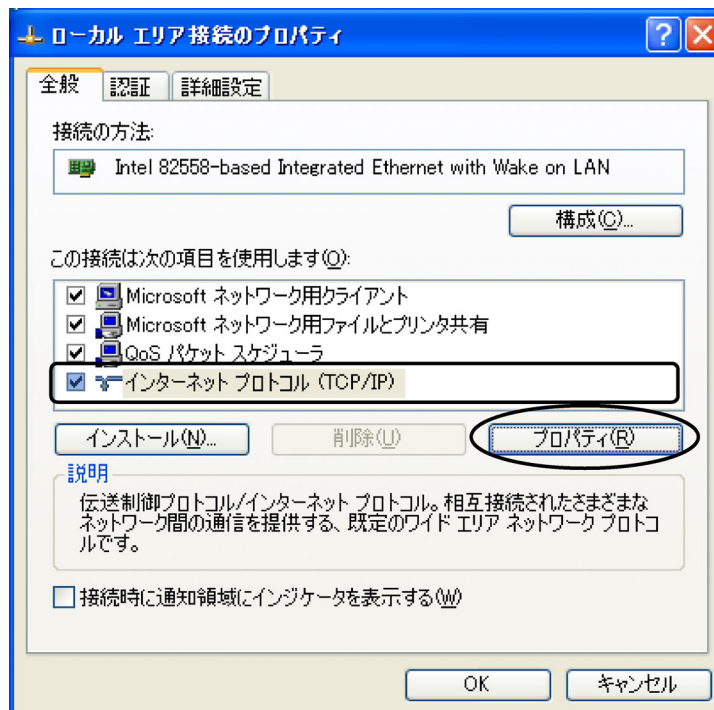
- 1** 「スタート」－「コントロールパネル」－「ネットワークとインターネット接続」－「ネットワーク接続」をクリックします。
表示された「ネットワーク接続」画面で、LANまたは高速インターネットに「ローカルエリア接続」が表示されていることを確認します。
- ローカルエリア接続が表示されない場合、LANカードが正しくインストールされていないと考えられます。
 - お使いのLANカードの取扱説明書をご確認ください。



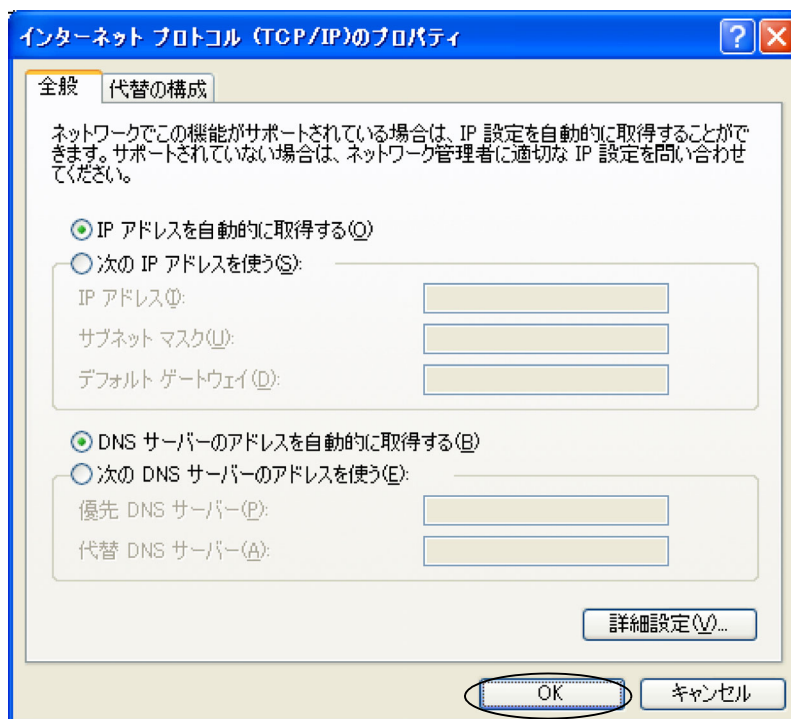
- 2 「ローカル エリア接続」をダブルクリックして、「ローカル エリア接続の状態」画面を開き、「プロパティ」をクリックしてください。



- 3 「ローカル エリア接続のプロパティ」から「インターネットプロトコル (TCP/IP)」を選択して、「プロパティ」をクリックします。



- 4 「インターネット プロトコル (TCP/IP) のプロパティ」から「IP アドレスを自動的に取得する」、「DNS サーバーのアドレスを自動的に取得する」が選択されていることを確認して、「OK」をクリックします。



- 5 「OK」をクリックして「ローカルエリア接続のプロパティ」画面を閉じ、次に「閉じる」をクリックして「ローカルエリア接続の状態」画面を閉じます。

以上で Windows[®]XP のネットワーク機能の設定が完了しました。

2.2 IPMATE1600RD の設定

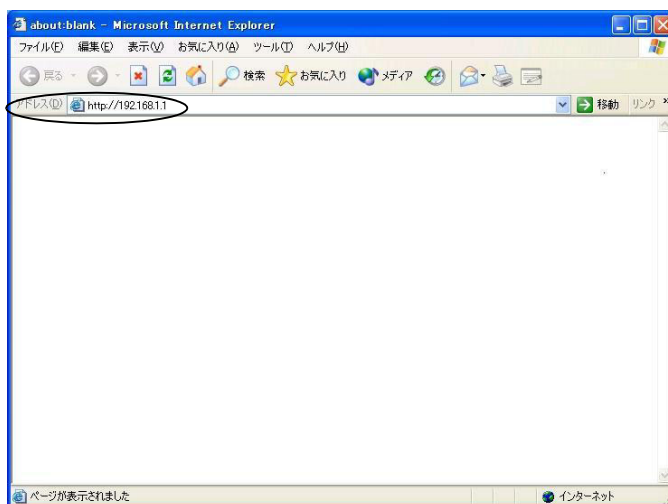
本商品の LAN ポートに接続したパソコンから Internet Explorer、または、Netscape などのブラウザを利用して、設定画面を表示し、本商品を設定することができます。

☆Point

- 本商品のブラウザ設定画面を表示するには、お使いのパソコンに Internet Explorer 5.5 以上もしくは Netscape 6.2 以上が必要です。
- 各設定項目の初期値、入力文字数につきましては付属 CD-ROM 内の取扱説明書 第 2 部「9.4 LAN ポート関連設定項目」(p.9-25) をご参照ください。

1 ブラウザを起動します。

2 ブラウザの「アドレス」/「URL」入力欄に、「192.168.1.1」と入力します。



- 3** 初めて設定をする場合、「パスワードの設定」画面が表示されます。半角8文字以内で入力し、「設定」をクリックします。次回から設定する際に、「パスワード」の入力を求められるため、忘れないように注意してください。

パスワードの設定

このたびは、IPMATE1600RDをご利用いただき、ありがとうございます。
本商品をお使いになる前に、パスワードを設定してください。
設定されたパスワードは、お忘れにならないよう、お気をつけください。

パスワード:

パスワードの確認:

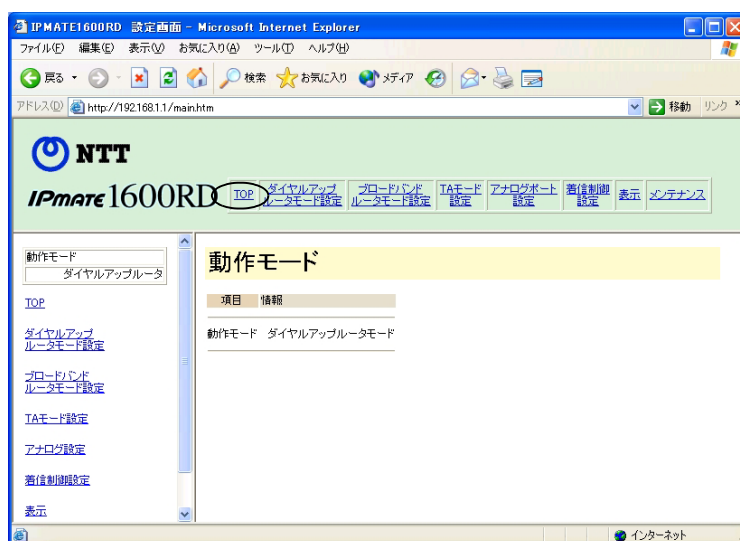
☆Point

- ・ パスワードに使用可能な文字は、半角英数字8文字以内（記号、スペースを含む）です。
- ・ パスワードを設定しない場合は、何も入力せずに「設定」をクリックしてください。

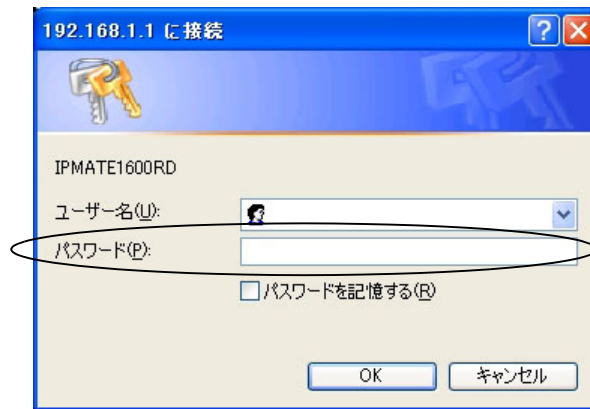
- 4** 「メイン画面へ」をクリックします。



- 5** 「メイン画面」から「TOP」をクリックします。

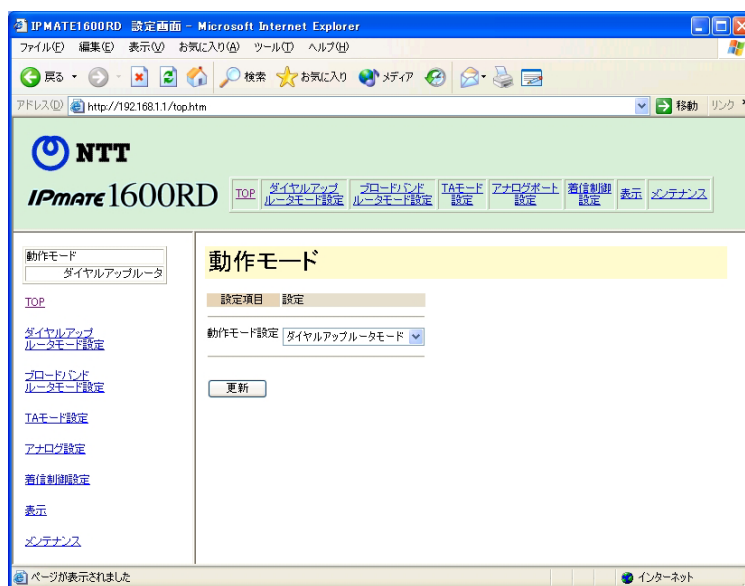


- 6** IPMATE1600RD を設定画面に表示する際に「ネットワーク パスワードの入力」画面が表示されます。**3** で入力した管理者パスワードを「パスワード (P)」に入力してください。



☆Point

- ユーザー名は、入力する必要はありません。
- 画面は Windows®XP の場合の例です。
- パスワードを設定していない場合は「OK」をクリックしてください。

7 「TOP」をクリックすると「動作モード」画面が表示されます。

次にお使いの動作モードや使用方法に合わせて各メニューを選択し、必要な設定を行います。

参照

- 「ダイヤルアップルータモード」については「[3.3 ダイヤルアップルータモードの基本設定](#)」(p.3-2)をご参照ください。
- 「ブロードバンドルータモード」については付属 CD-ROM 内の取扱説明書 第 2 部「[5.2 接続形態の選択](#)」(p.5-3)をご参照ください。
- その他の設定につきましては付属 CD-ROM 内の取扱説明書 第 2 部「[第 6 章 いろいろな機能](#)」(p.6-1)をご参照ください。

