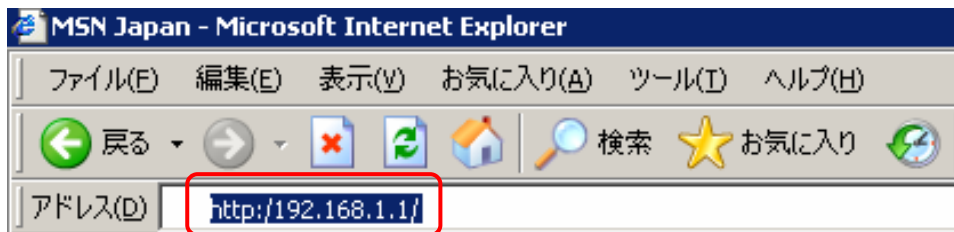


Web Caster 720の静的ポートフォワード設定

1 Web Caster 720の設定画面を表示します。

1.1 Webブラウザのアドレス欄に「http://192.168.1.1/」を入力します。

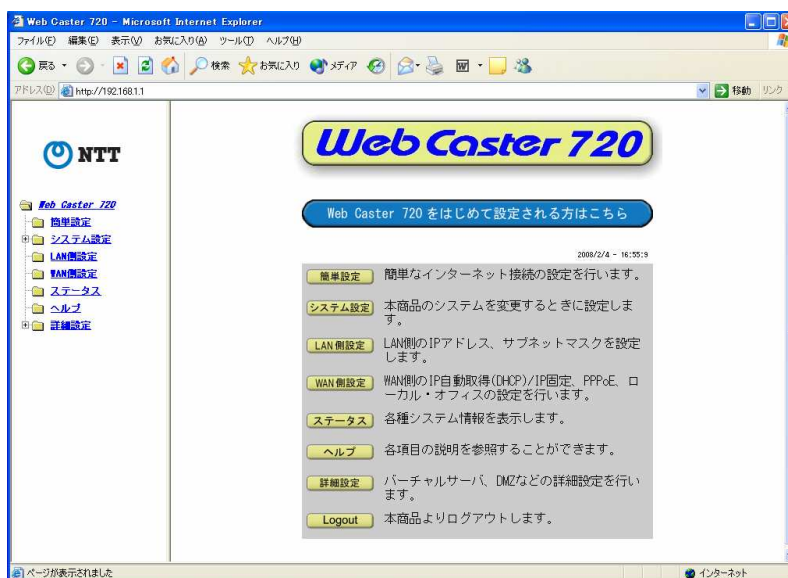


1.2 ユーザ名、パスワードを入力します。

※初期設定ではユーザ名:「user」、パスワード:「user」に設定されています。

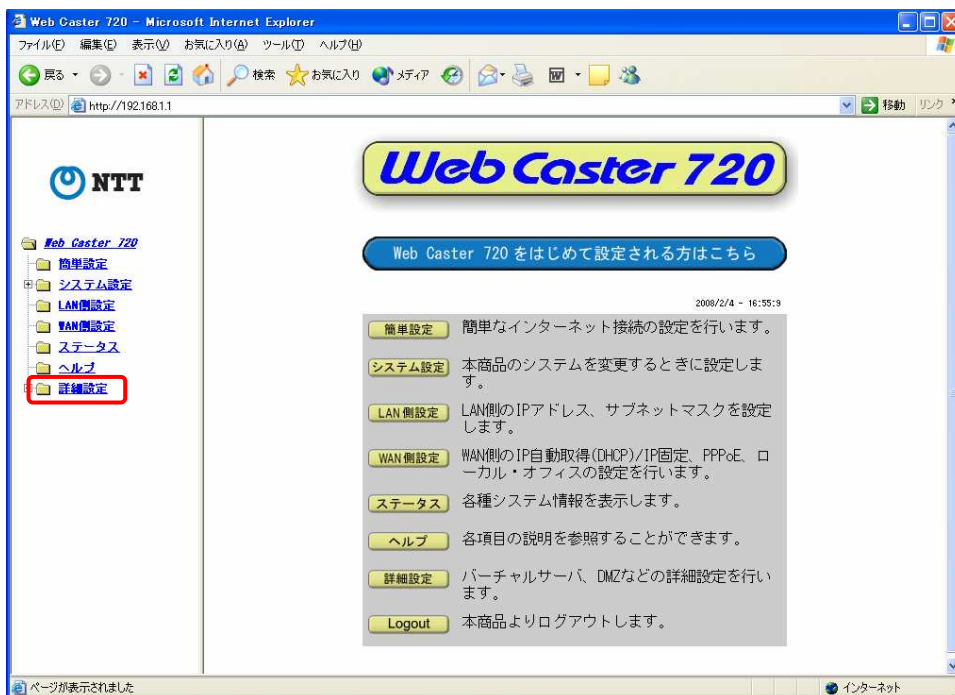


1.3 Web Caster 720の設定画面(トップページ)が表示されます。

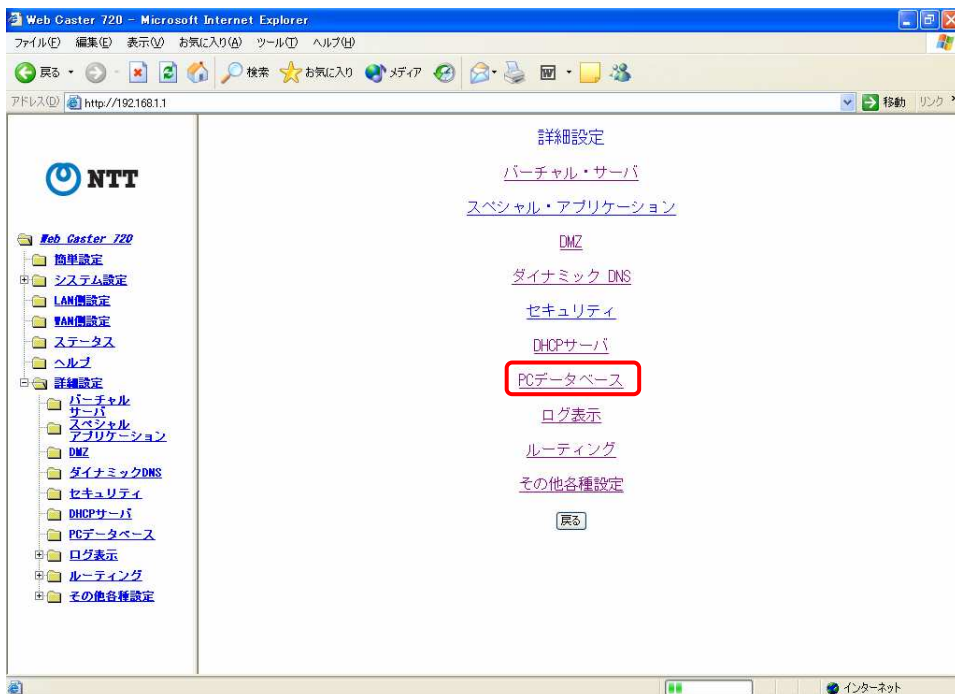


2 PCデータベース画面を表示します。

2.1 「詳細設定」をクリックします。



2.2 「PCデータベース」をクリックします。



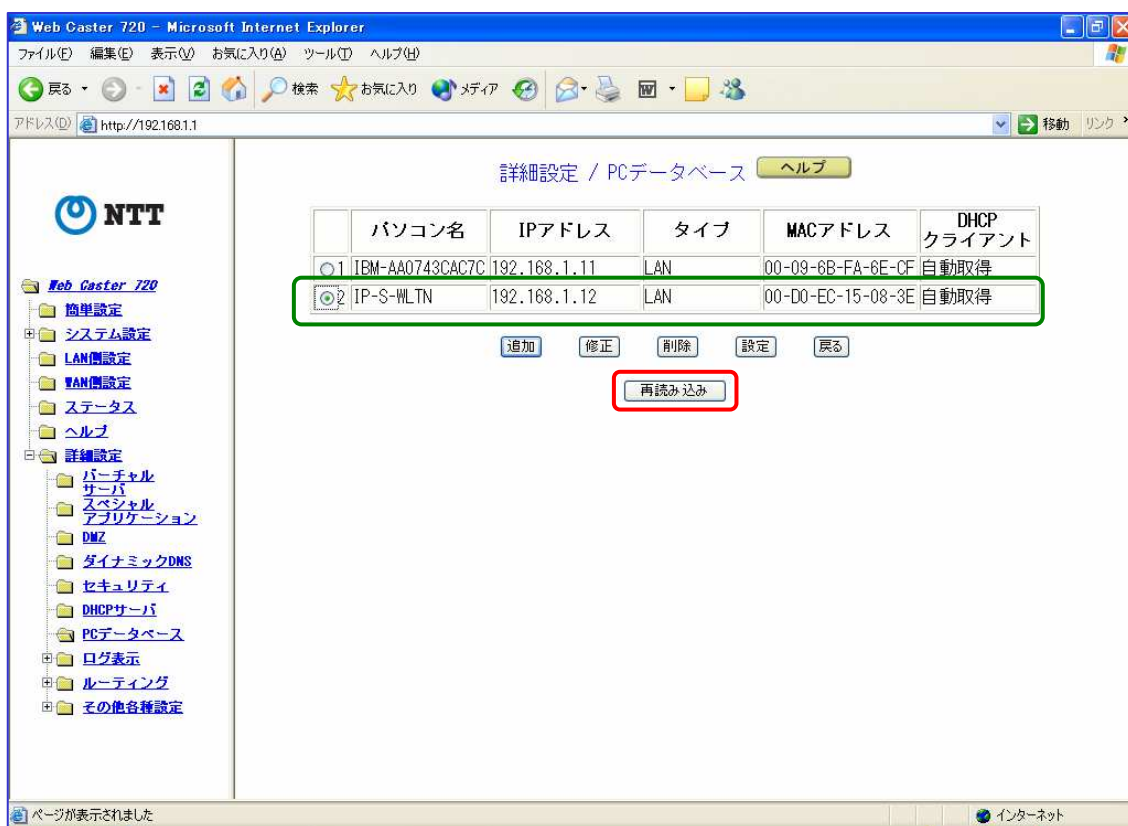
2.3 PCデータベース画面が表示されます。

3 PCデータベース画面で、Web Caster 720のLAN側に接続されたクライアントの情報を表示します。

3. 1 Web Caster 720のLAN側にHS-1000-接続装置が接続され、電源が入っている事を確認し、「再読み込み」ボタンをクリックします。

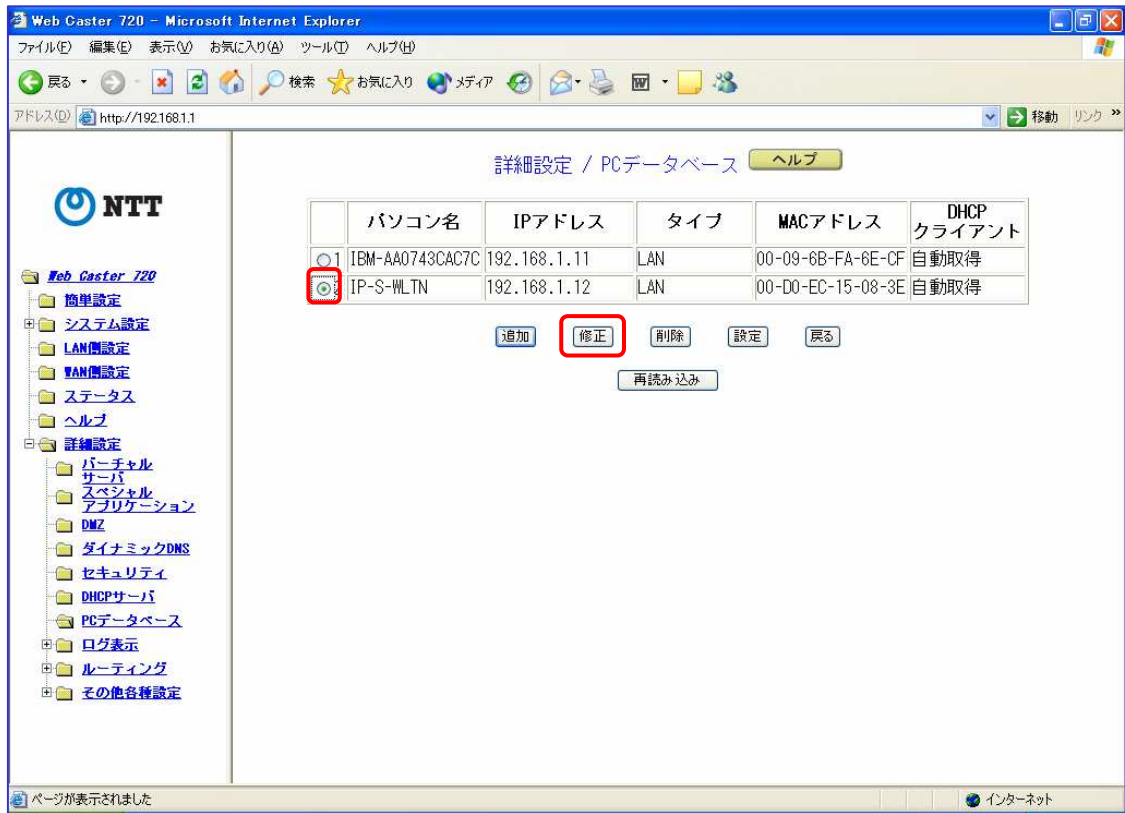
HS-1000-接続装置の情報が表示されます。「IP-S-WLTN」はHS-1000-接続装置の別称です。

※表示されない場合は、HS-1000-接続装置のACアダプタを再投入し、約1分後、HS-1000-接続装置のPOWERランプが点灯状態になったことを確認してから「再読み込み」ボタンをクリックします。

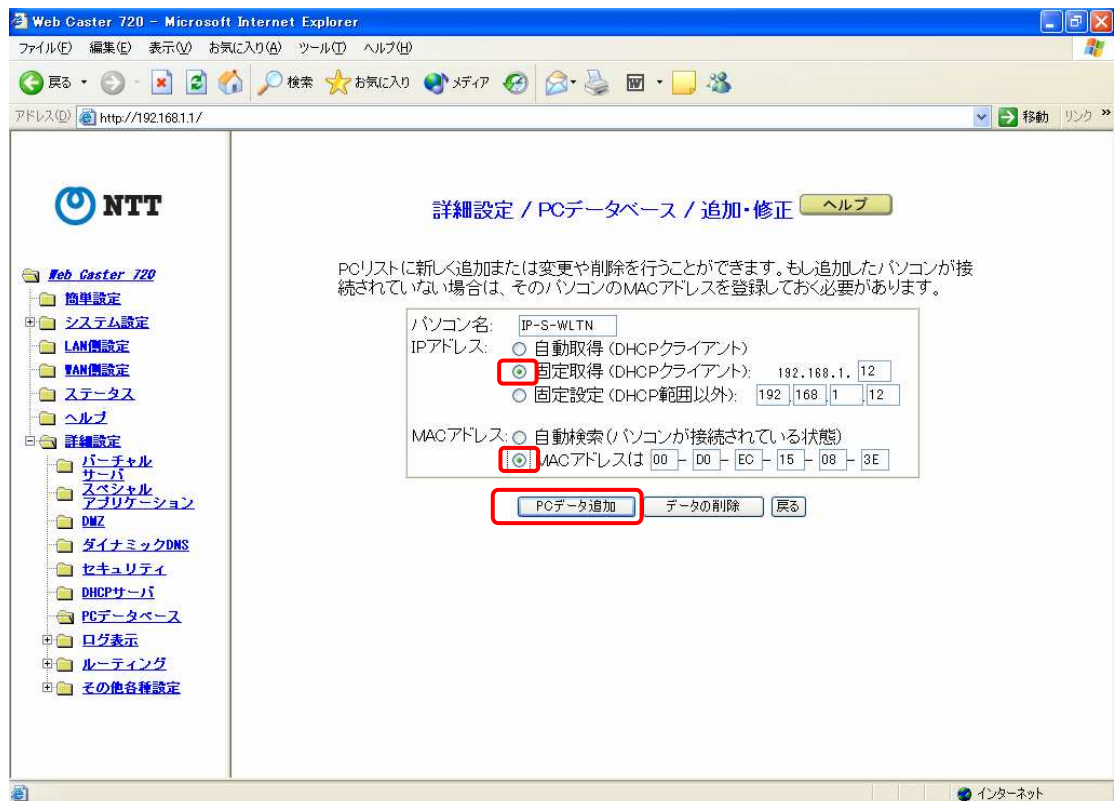


4 HS-1000-接続装置のIPアドレスを自動取得から固定取得(DHCPクライアント)に変更します。

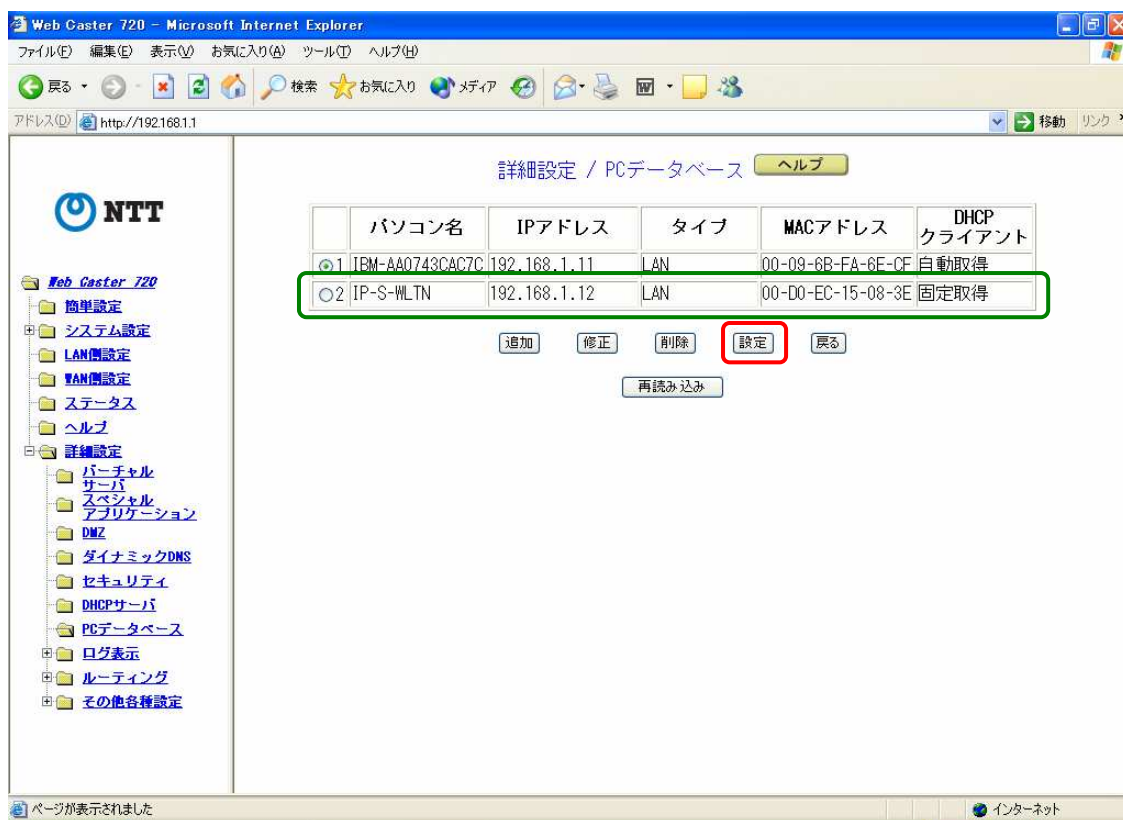
4. 1 「IP-S-WLTN」を選択し、「修正」ボタンをクリックします。



4. 2 IPアドレス:固定取得(DHCPクライアント)を選択し、「PCデータ追加」ボタンをクリックします。



4. 3 HS-1000-接続装置のIPアドレスが固定取得(DHCPクライアント)になっていることを確認し、「設定」ボタンをクリックします。



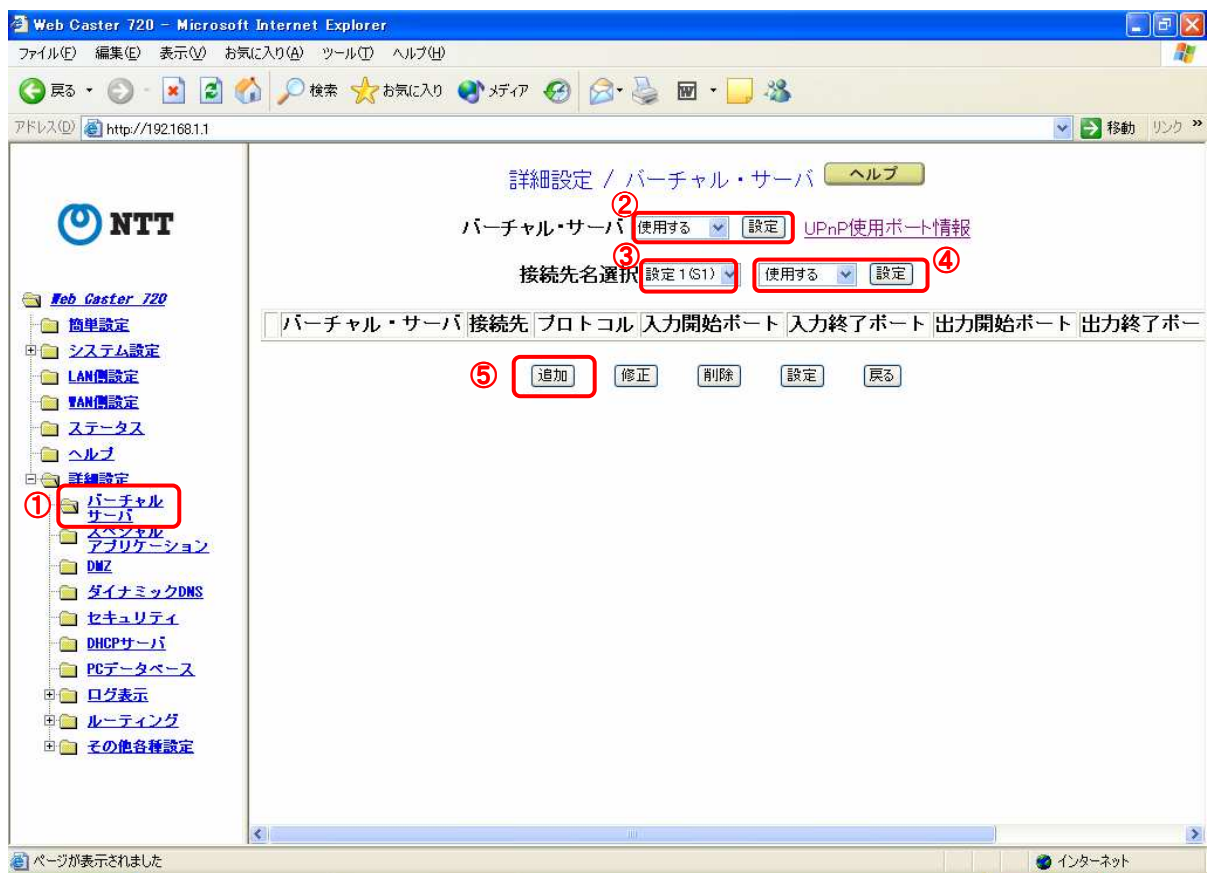
4. 4 ポップが表示されますので、「OK」ボタンをクリックし、再起動します。



5 HS-1000-接続装置に対し、20000番ポートの開放を設定します。

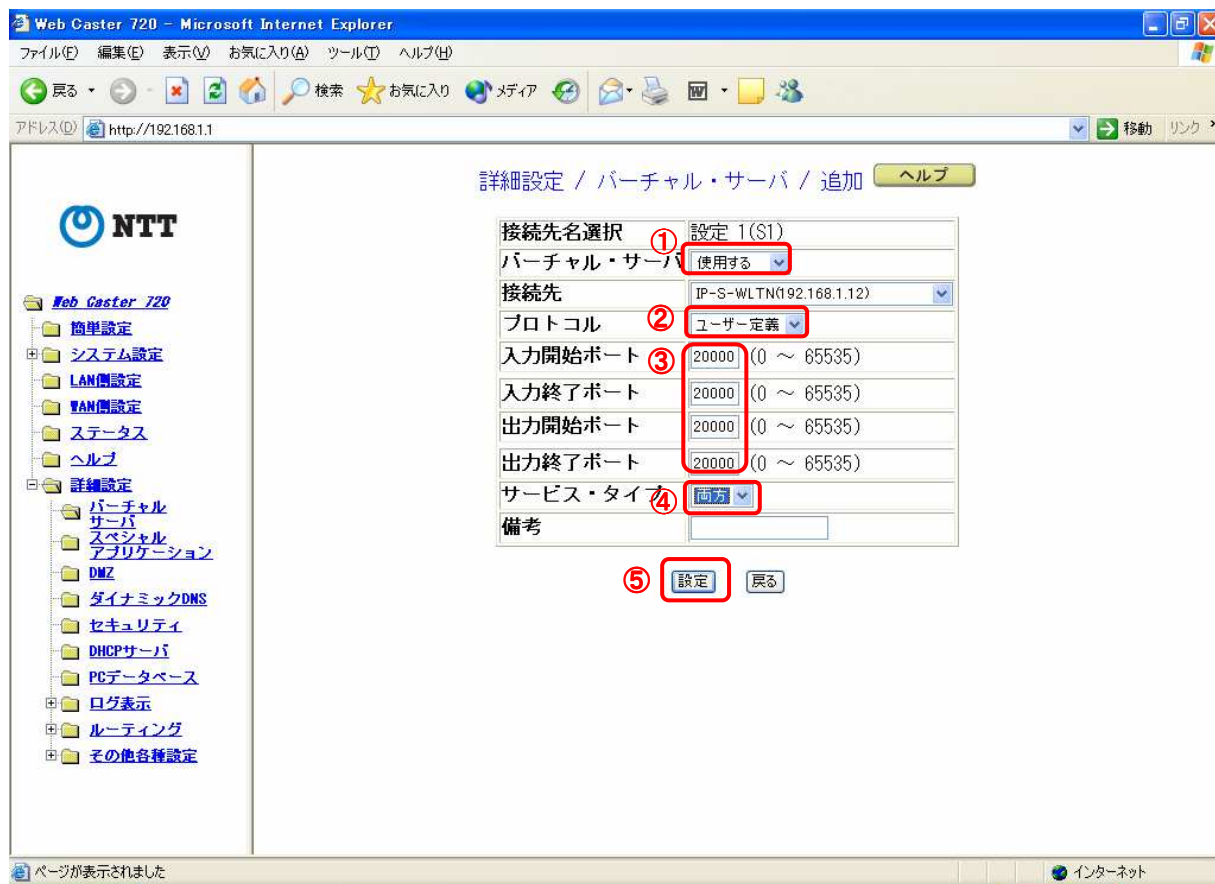
5.1 「バーチャル・サーバ」画面でバーチャル・サーバを追加します。

- ① 「バーチャル・サーバ」をクリックします。
- ② バーチャルサーバのプルダウンメニューから「使用する」を選択し、「設定」ボタンをクリックします。
- ③ 接続先名選択がPPPoEの設定を行った接続先であることを確認します。
- ④ 接続先名選択のプルダウンメニューから「使用する」を選択し、「設定」ボタンをクリックします。
- ⑤ 「追加」ボタンをクリックします。バーチャル・サーバ追加画面が表示されます。

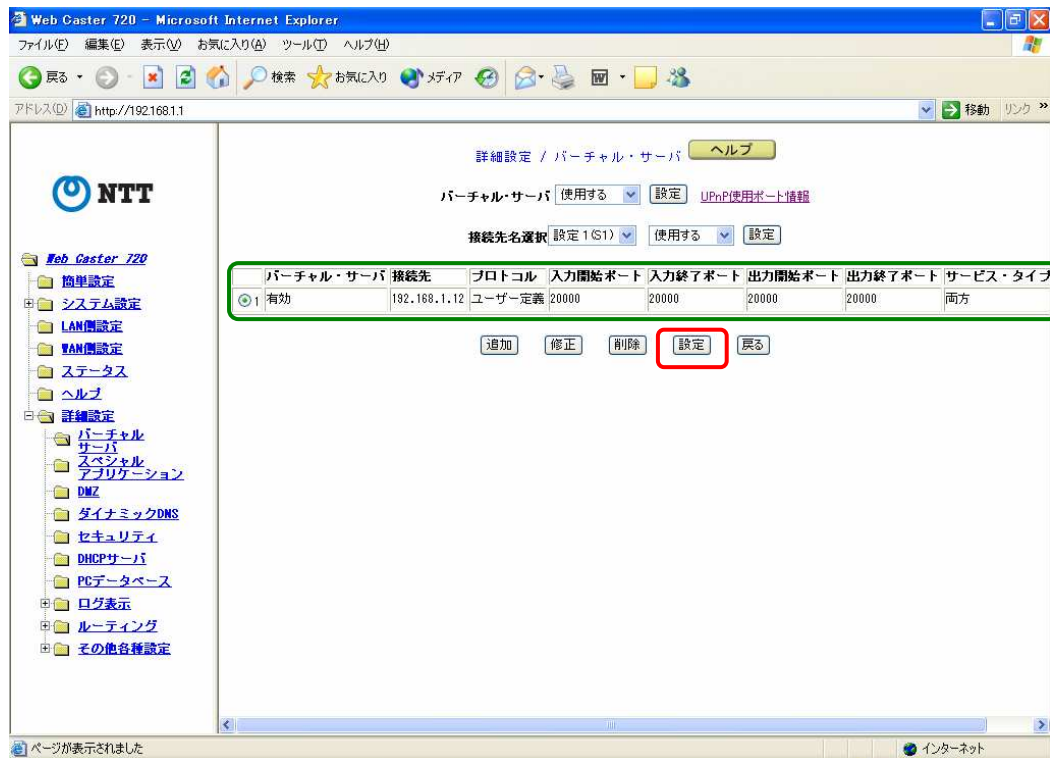


5. 2 20000番ポートの開放を設定します。

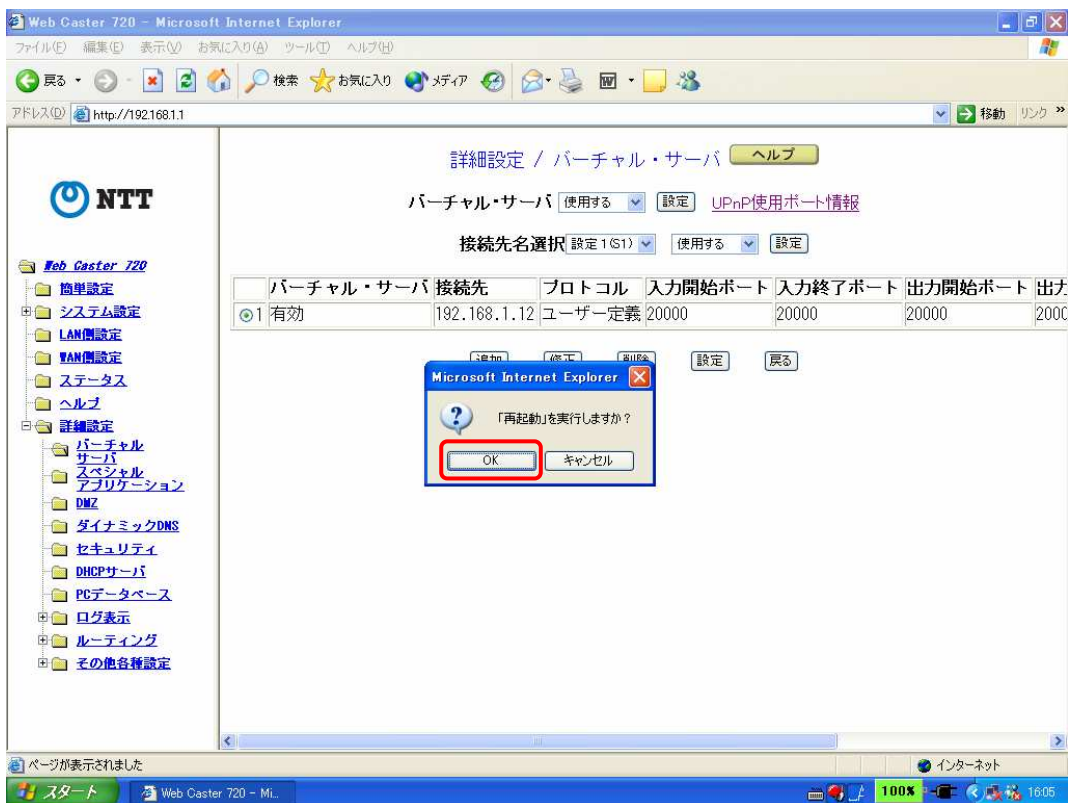
- ① バーチャルサーバのプルダウンメニューから「使用する」を選択します(初期値)。
- ② プロトコルのプルダウンメニューから「ユーザ定義」を選択します(初期値)。
- ③ 全てのポートの項目に「20000」を入力します。
- ④ サービス・タイプのプルダウンメニューから「両方」を選択します。
- ⑤ 「設定」ボタンをクリックします。



5. 3 追加された内容を確認し、間違いがなければ「設定」ボタンをクリックします。



5. 4 ポップが表示されますので、「OK」ボタンをクリックし、再起動します。



以上で設定は完了です。